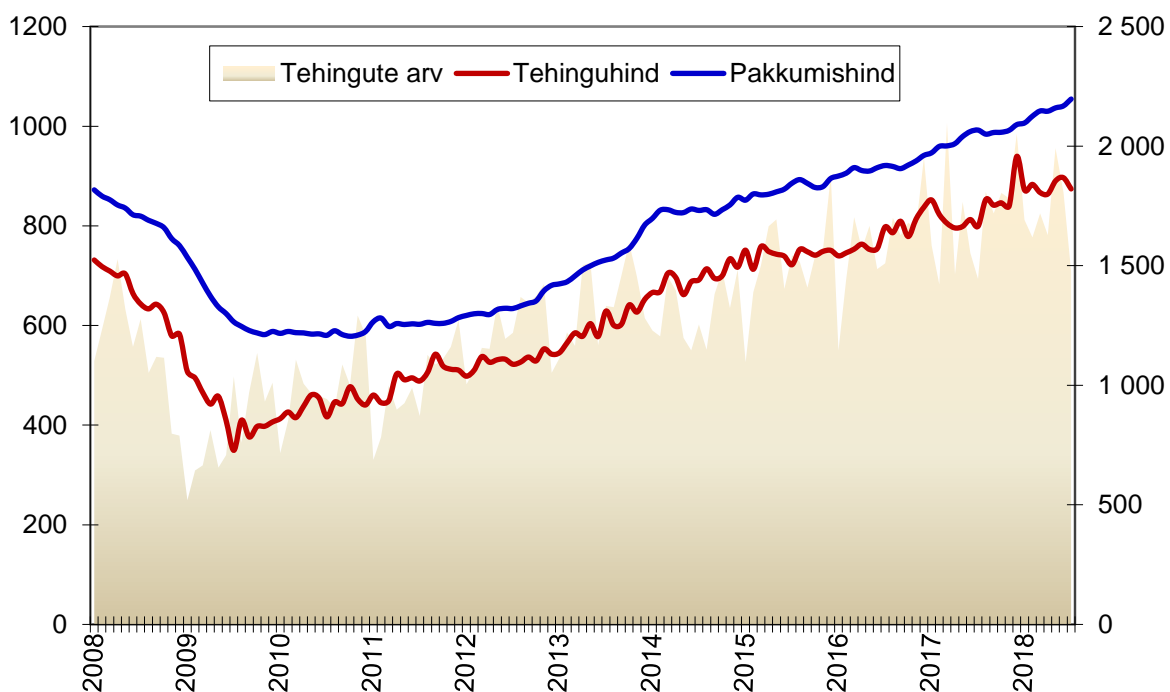
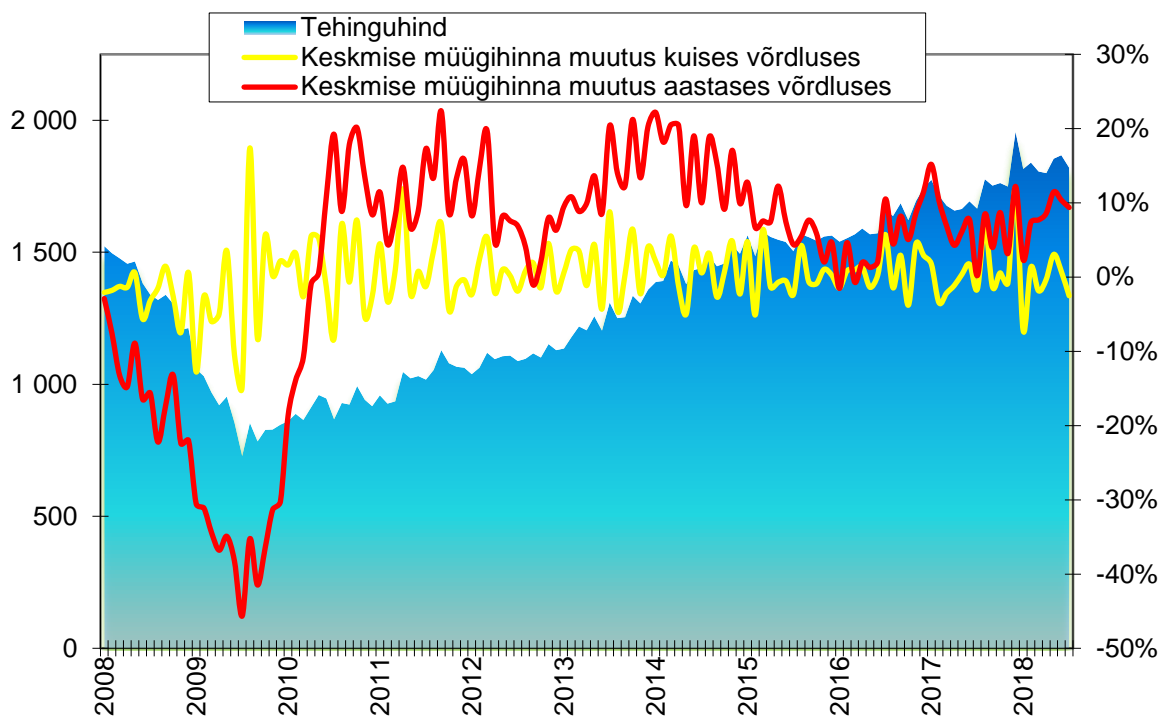


Tallinna kinnisvaraturgu iseloomustavad graafikud seisuga 14. august 2018

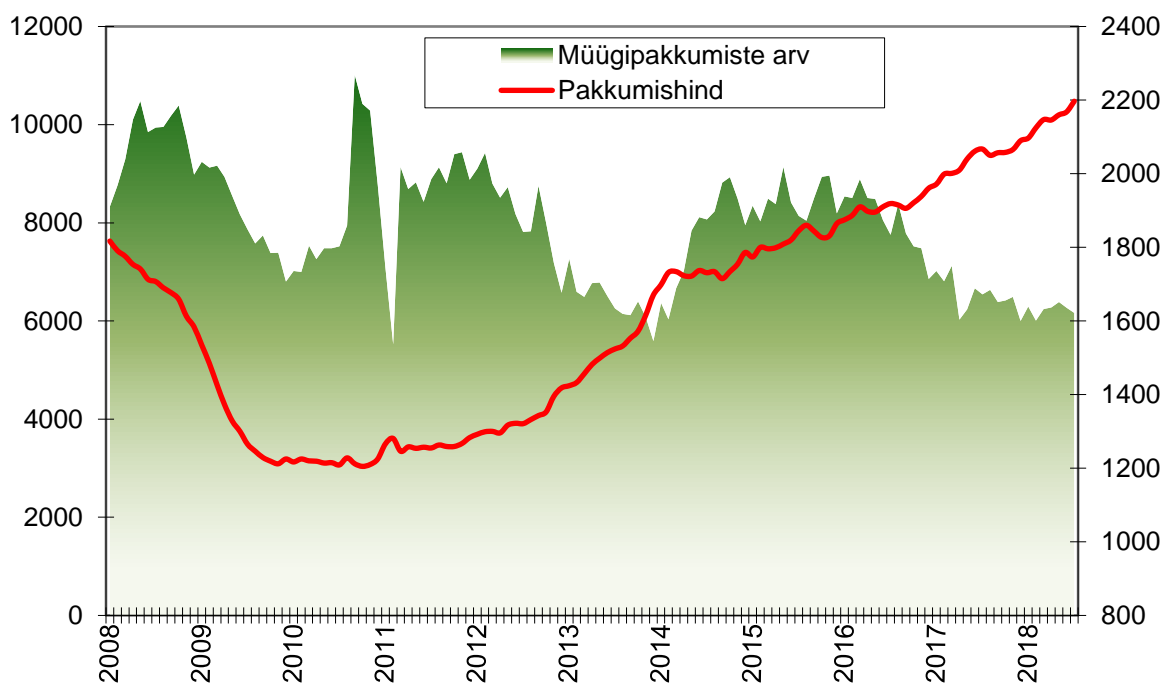
Tallinna korteriomandite tehingute arv (Maa-amet, tk, vasak telg), keskmine müügihind (Maa-amet, EUR/m², parem telg) ja pakkumishind (kv.ee, EUR/m², parem telg)



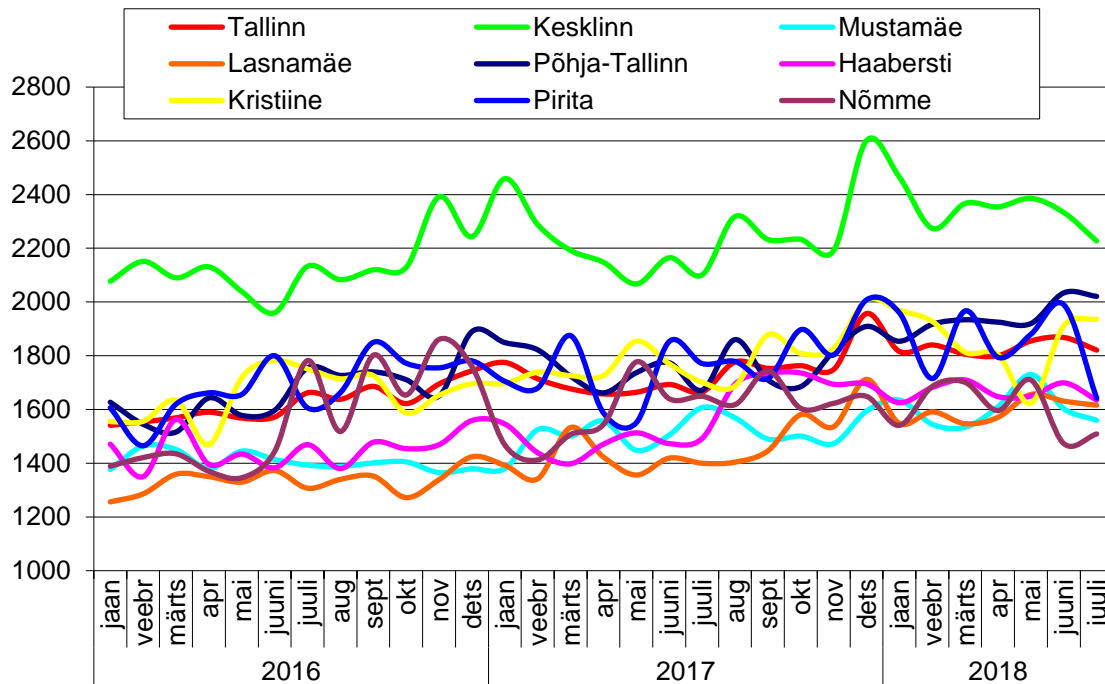
Tallinna korteriomandite keskmine müügihind (Maa-amet, EUR/m², vasak telg) ja müügihinna muutus (% , parem telg)



Tallinna korteriomandite pakkumishind (kv.ee, EUR/m², parem telg) ja pakkumiste arv (kv.ee, tk, vasak telg)

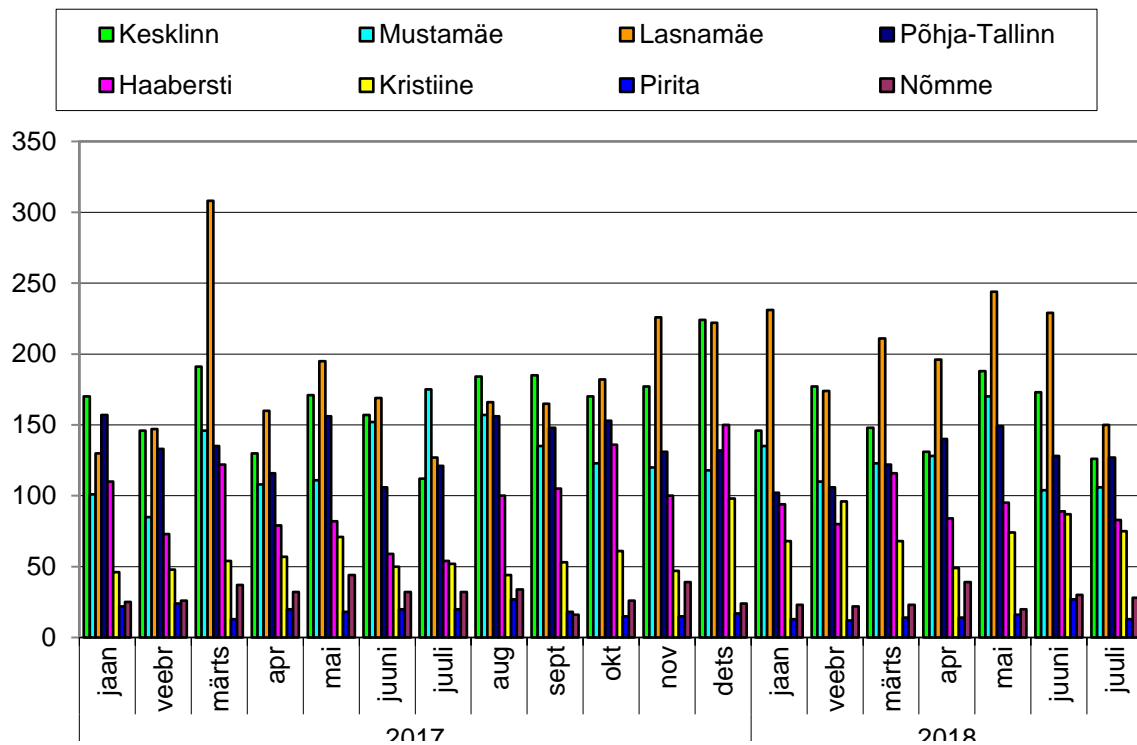


Tallinna korteriomandite keskmine müügihind linnaosade lõikes (Maa-amet, EUR/m²)



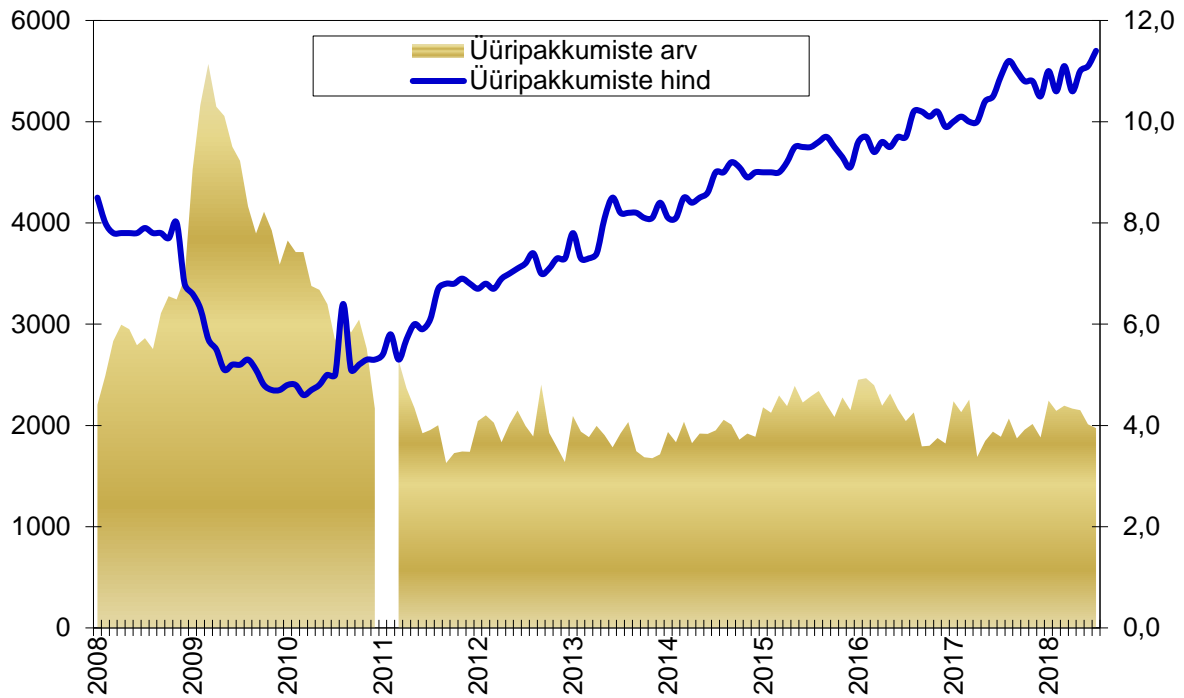
	Korteri keskmine müügihind		
	EUR/m ²	Muutus võrrelduna eelmise kuuga	Muutus aastases võrdluses
Tallinn	1821	-2,5%	9,4%
Kesklinn	2227	-4,5%	6,0%
Mustamäe	1560	-2,7%	-2,9%
Lasnamäe	1616	-0,9%	15,4%
Põhja-Tallinn	2021	-0,6%	20,9%
Haabersti	1635	-3,8%	9,6%
Kristiine	1936	1,3%	13,8%
Pirita	1642	-17,5%	-7,3%
Nõmme	1509	2,4%	-8,5%

Tallinna korteriomandite tehingute arv linnaosade lõikes (Maa-amet, tk)

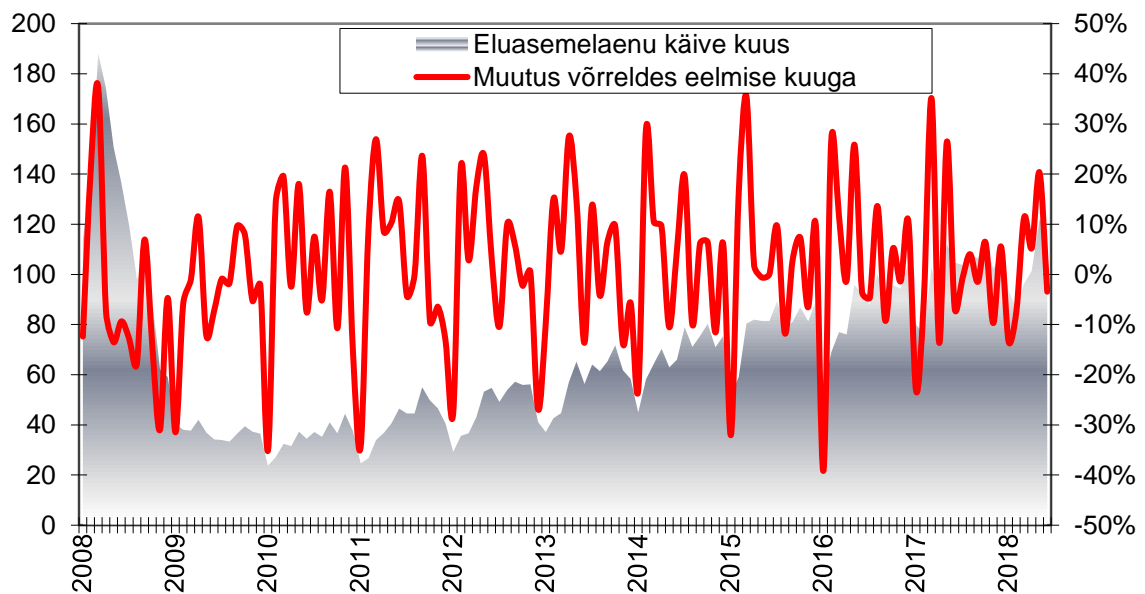


	Tehingute arv		
	tk	Muutus võrrelduna eelmise kuuga	Muutus aastases võrdluses
Tallinn	708	-21,2%	2,2%
Kesklinn	126	-27,2%	12,5%
Mustamäe	106	1,9%	-39,4%
Lasnamäe	150	-34,5%	18,1%
Põhja-Tallinn	127	-0,8%	5,0%
Haabersti	83	-6,7%	53,7%
Kristiine	75	-13,8%	44,2%
Pirita	13	-51,9%	-35,0%
Nõmme	28	-6,7%	-12,5%

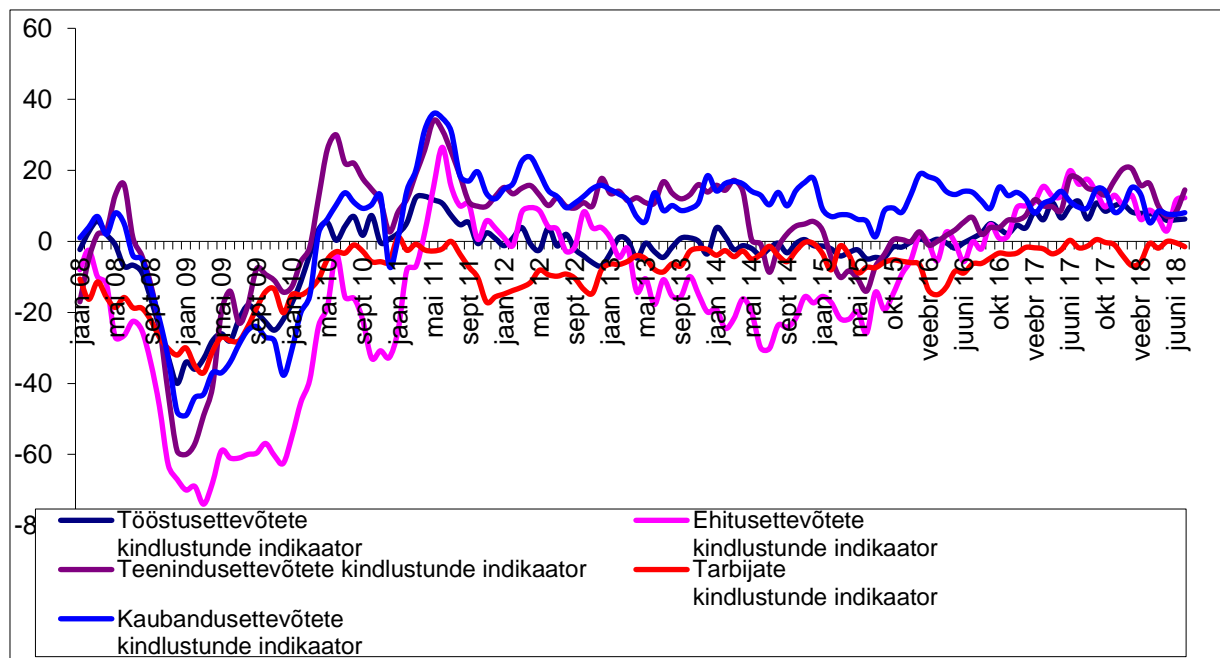
Tallinna korteriomandite üüripakkumiste arv (kv.ee, tk, vasak telg) ja pakkumishind (kv.ee, EUR/m², parem telg)



Eluasemelaenu käive kuus (Eesti Pank, mln EUR, vasak telg) ja käibe muutus võrreldes eelmise kuuga (%)



Konjunkturibaromeetrite kindlustunde indikaatorid (Eesti Konjunkturiinstituut)



Kasutatud andmete allikateks on: Eesti Pank, Eesti Konjunkturiinstituut, Maa-amet, portaal KV.ee.

Dokument on koostanud Ühinenud Kinnisvarakonsultandid OÜ poolt tuginedes allikatele, millised on meie arvates usaldusväärsed. Ühinenud Kinnisvarakonsultandid OÜ ei vastuta toodud informatsiooni õigsuse eest. Ühinenud Kinnisvarakonsultandid OÜ ei vastuta käesoleva dokumendi kasutamisest tulenevate otsuste või kaudsete kahjude eest.