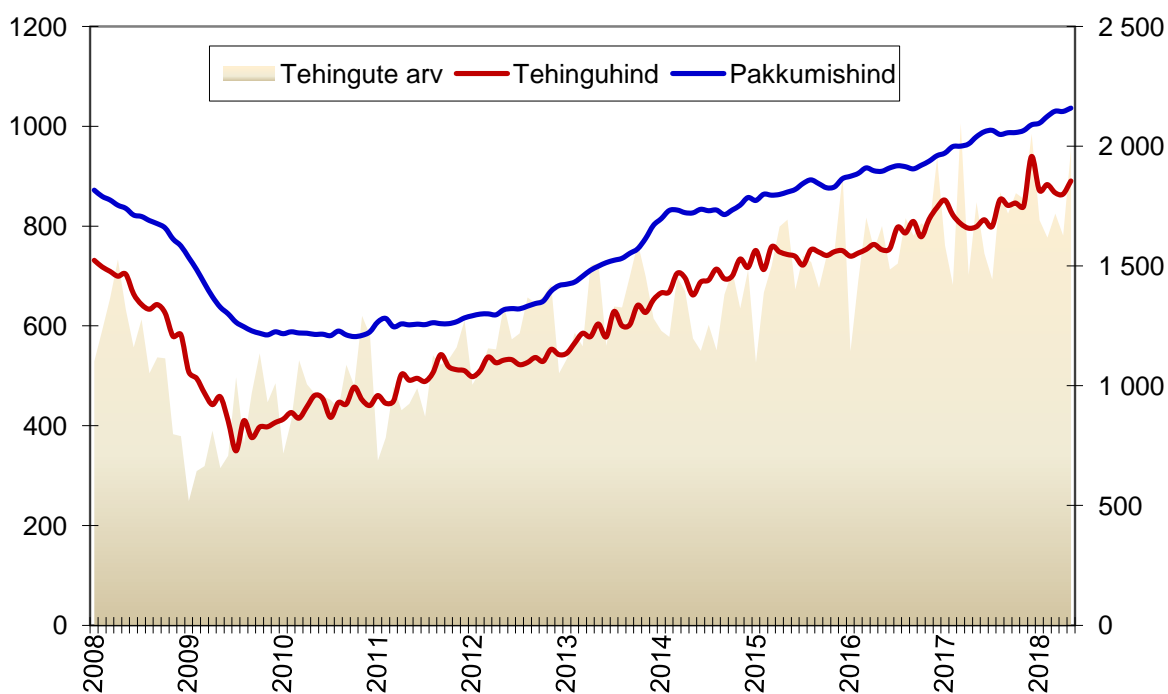
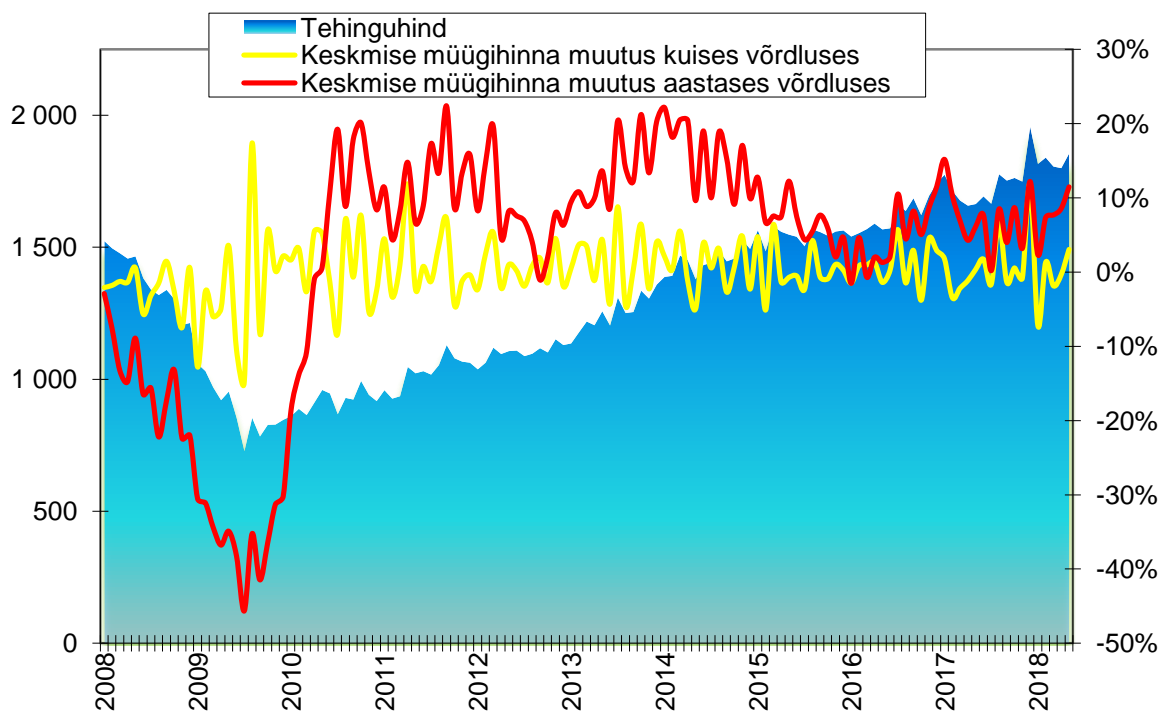


Tallinna kinnisvaraturgu iseloomustavad graafikud seisuga 11. juuni 2018

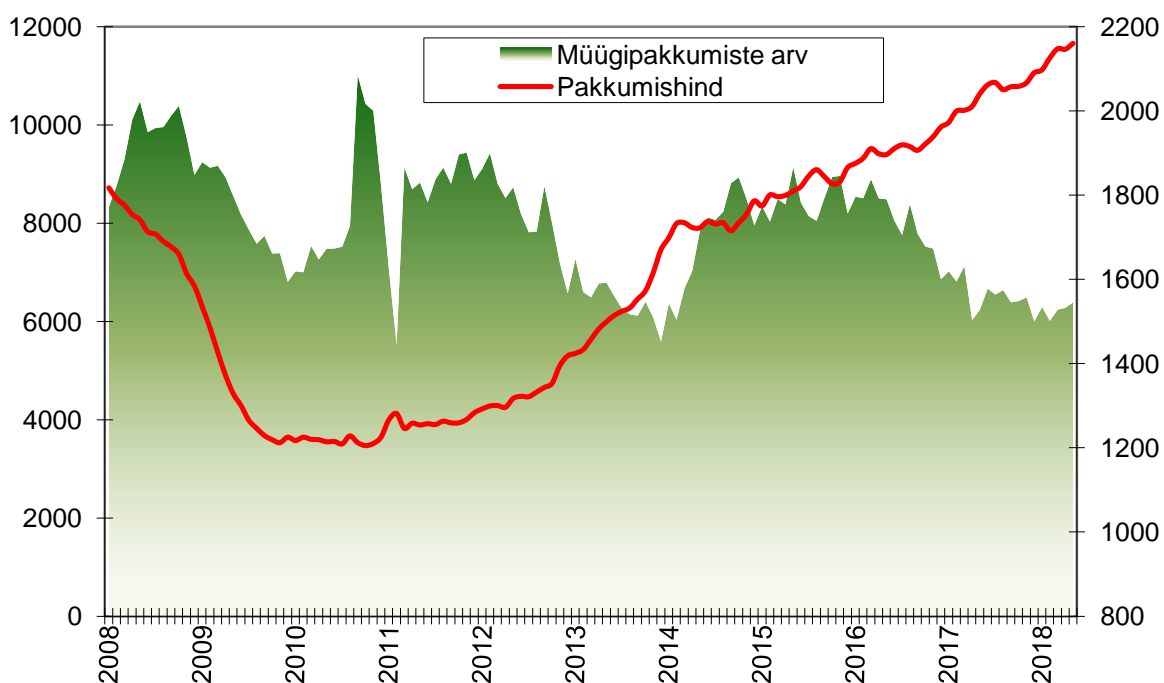
Tallinna korteriomandite tehingute arv (Maa-amet, tk, vasak telg), keskmine müügihind (Maa-amet, EUR/m², parem telg) ja pakkumishind (kv.ee, EUR/m², parem telg)



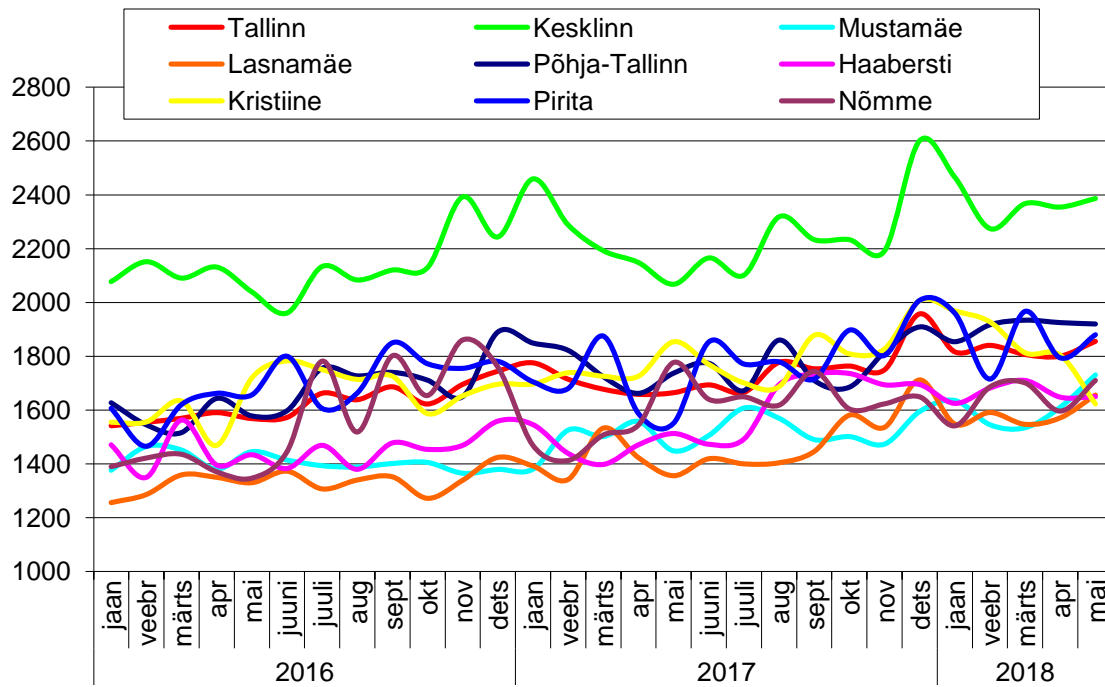
Tallinna korteriomandite keskmine müügihind (Maa-amet, EUR/m², vasak telg) ja müügihinna muutus (% , parem telg)



Tallinna korteriomandite pakkumishind (kv.ee, EUR/m², parem telg) ja pakkumiste arv (kv.ee, tk, vasak telg)

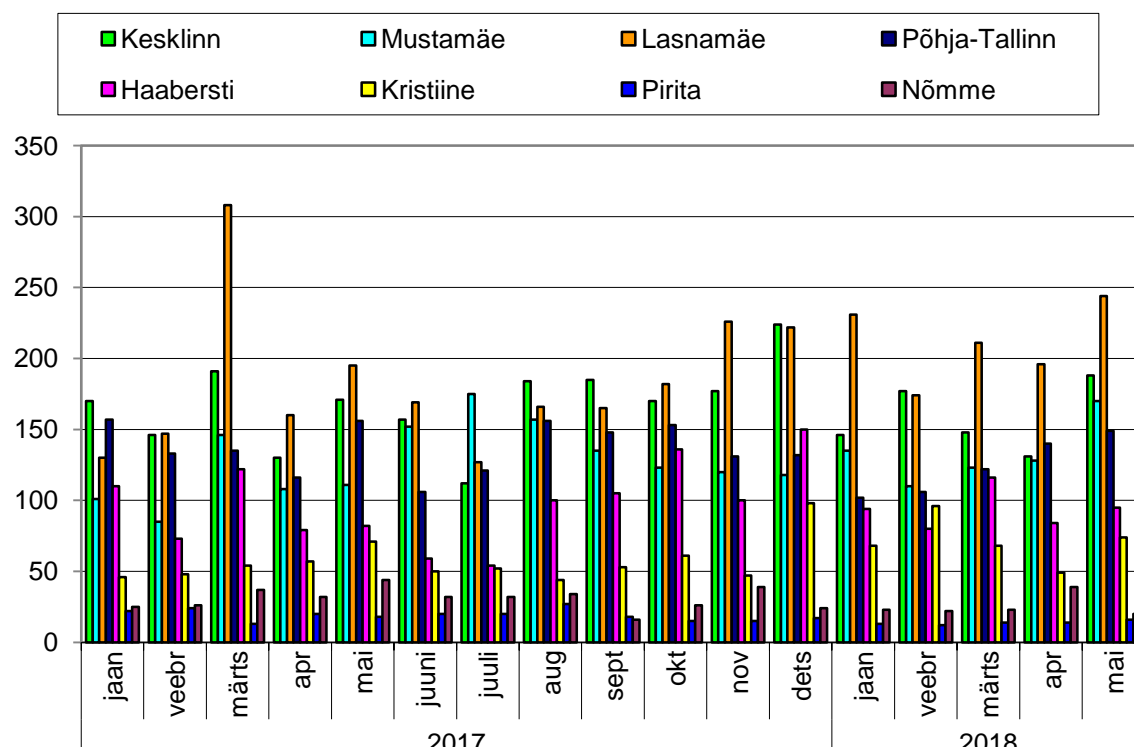


Tallinna korteriomandite keskmine müügihind linnaosade lõikes (Maa-amet, EUR/m²)



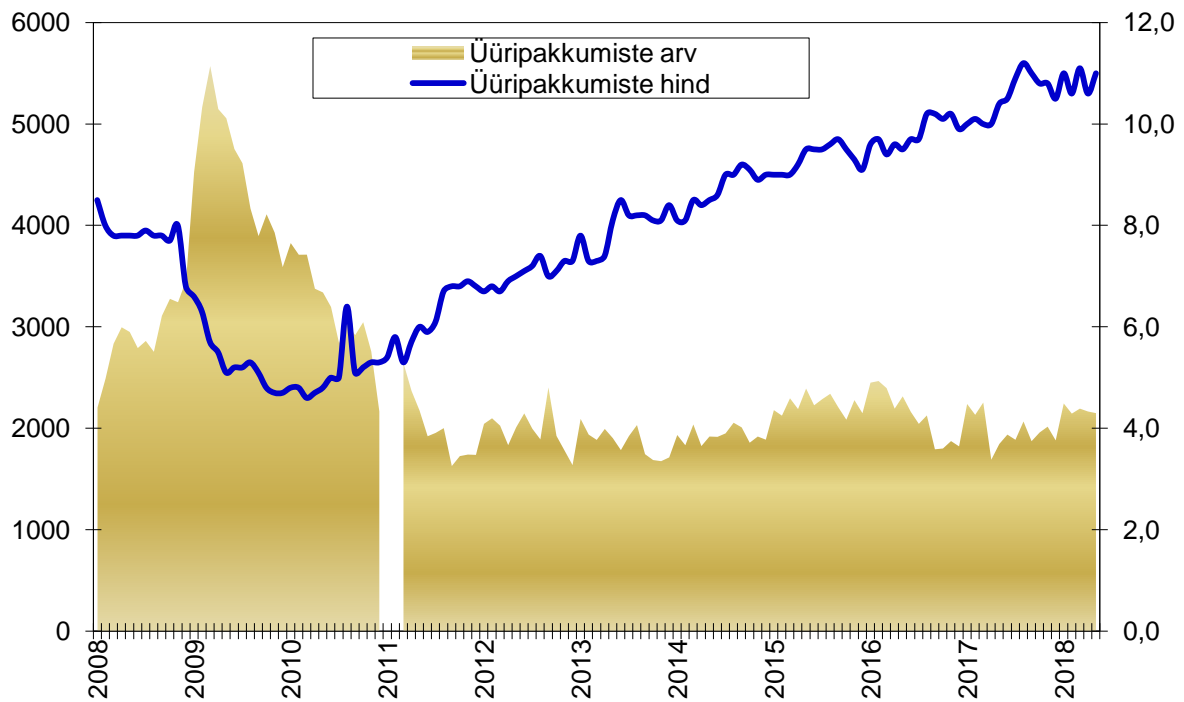
	Korteri keskmine müügihind		
	EUR/m ²	Muutus võrrelduna eelmise kuuga	Muutus aastases võrdluses
Tallinn	1855	3,1%	11,5%
Kesklinn	2386	1,4%	15,4%
Mustamäe	1730	7,5%	19,5%
Lasnamäe	1656	5,4%	22,1%
Põhja-Tallinn	1920	-0,3%	10,5%
Haabersti	1650	0,1%	9,1%
Kristiine	1623	-10,0%	-12,5%
Pirita	1880	4,8%	21,2%
Nõmme	1710	7,1%	-3,8%

Tallinna korteriomandite tehingute arv linnaosade lõikes (Maa-amet, tk)



	Tehingute arv		
	tk	Muutus võrrelduna eelmise kuuga	Muutus aastases võrdluses
Tallinn	956	22,4%	12,7%
Kesklinn	188	43,5%	9,9%
Mustamäe	170	32,8%	53,2%
Lasnamäe	244	24,5%	25,1%
Põhja-Tallinn	149	6,4%	-4,5%
Haabersti	95	13,1%	15,9%
Kristiine	74	51,0%	4,2%
Pirita	16	14,3%	-11,1%
Nõmme	20	-48,7%	-54,5%

Tallinna korteriomandite üüripakkumiste arv (kv.ee, tk, vasak telg) ja pakkumishind (kv.ee, EUR/m², parem telg)



Eluasemelaenu käive kuus (Eesti Pank, mln EUR, vasak telg) ja käibe muutus võrreldes eelmise kuuga (%)

