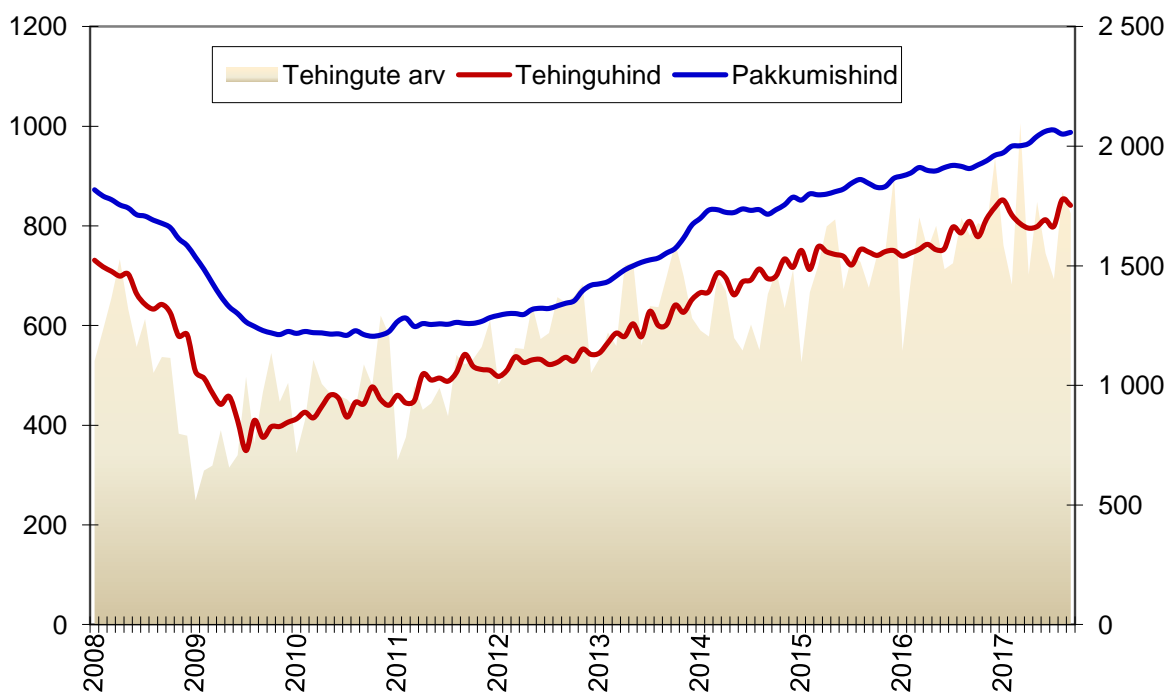
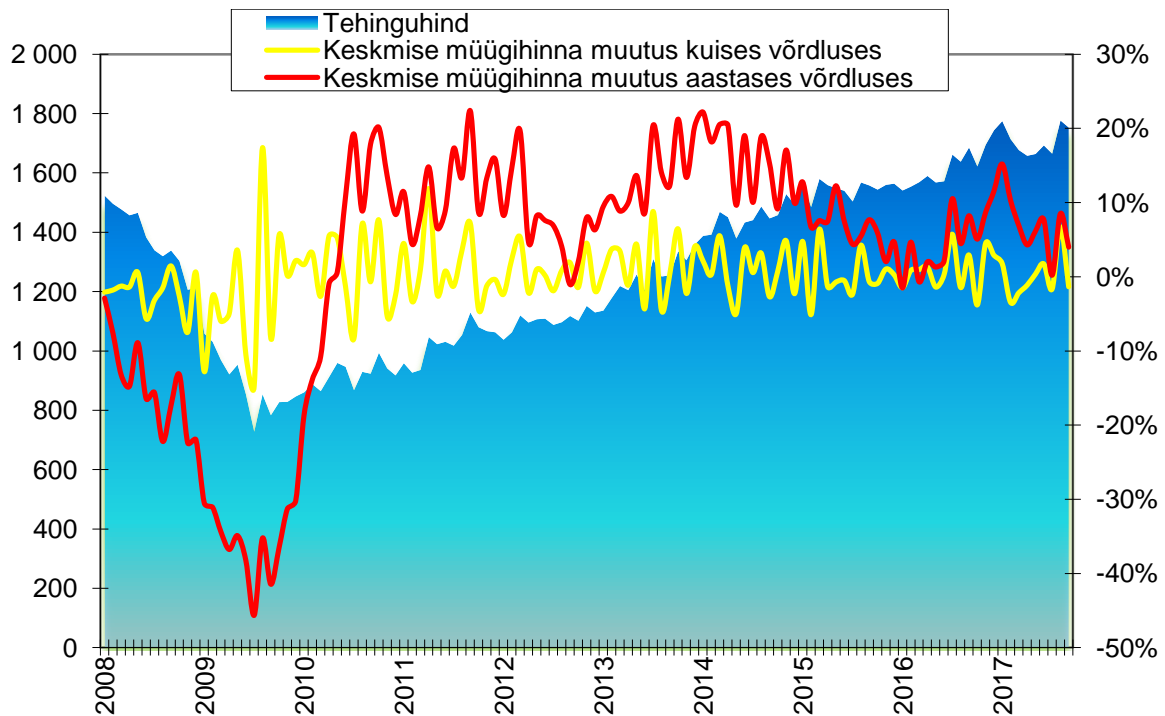


## Tallinna kinnisvaraturgu iseloomustavad graafikud seisuga 11. oktoober 2017

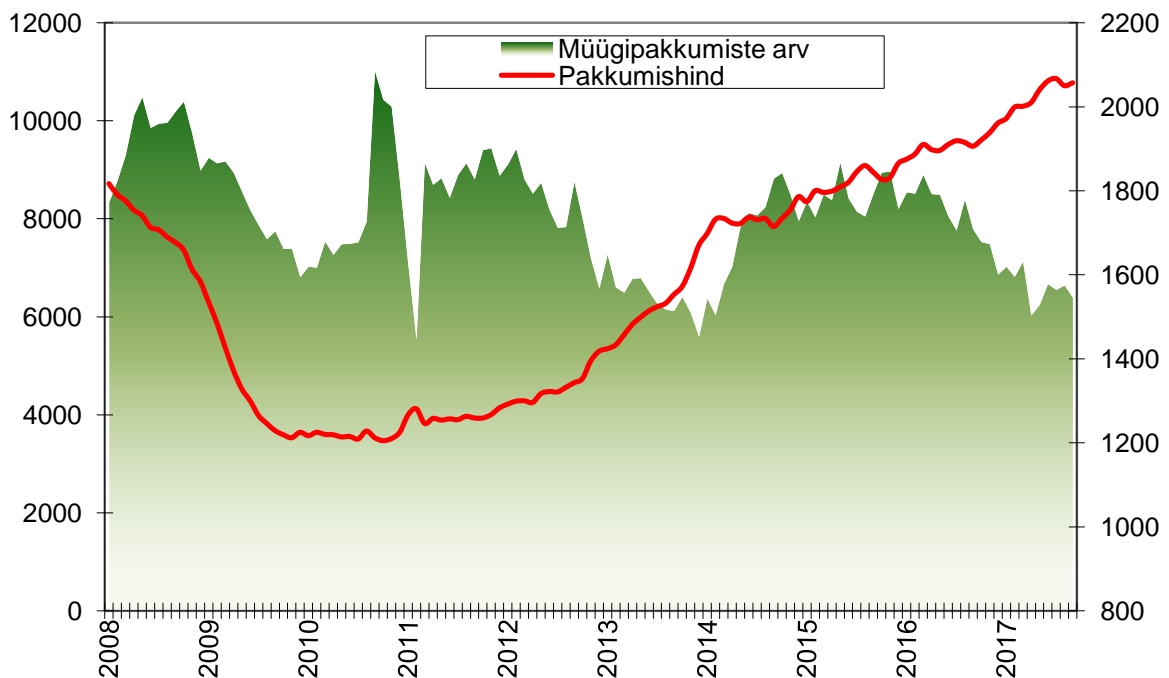
Tallinna korteriomandite tehingute arv (Maa-amet, tk, vasak telg), keskmine müügihind (Maa-amet, EUR/m<sup>2</sup>, parem telg) ja pakkumishind (kv.ee, EUR/m<sup>2</sup>, parem telg)



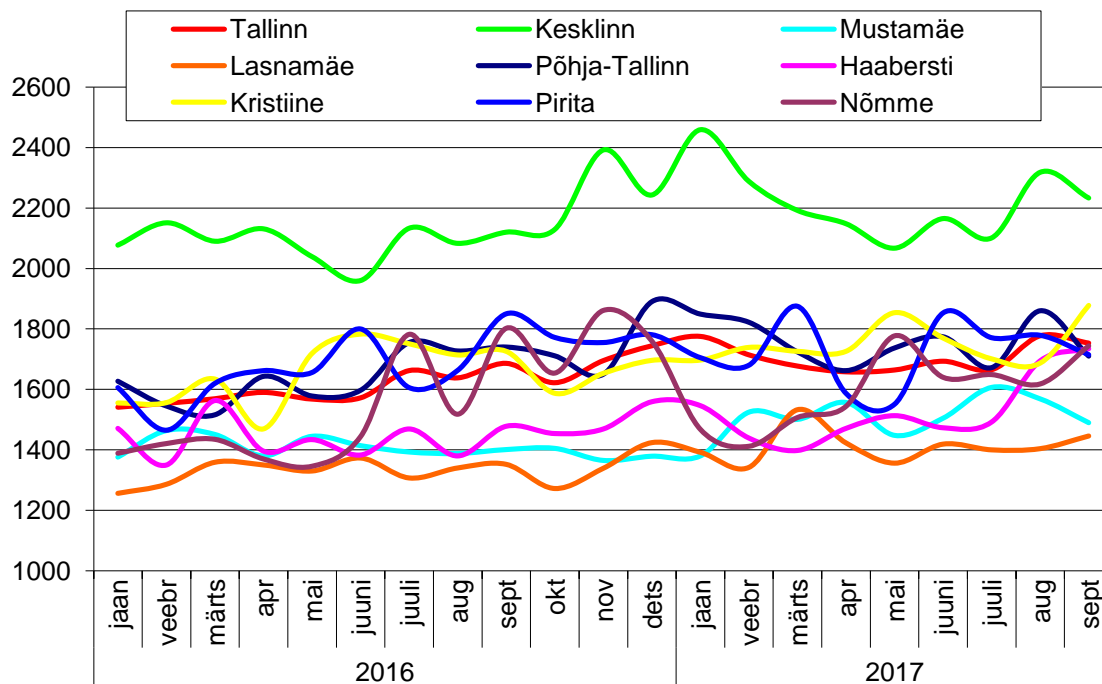
Tallinna korteriomandite keskmine müügihind (Maa-amet, EUR/m<sup>2</sup>, vasak telg) ja müügihinna muutus (% , parem telg)



Tallinna korteriomandite pakkumishind (kv.ee, EUR/m<sup>2</sup>, parem telg) ja pakkumiste arv (kv.ee, tk, vasak telg)

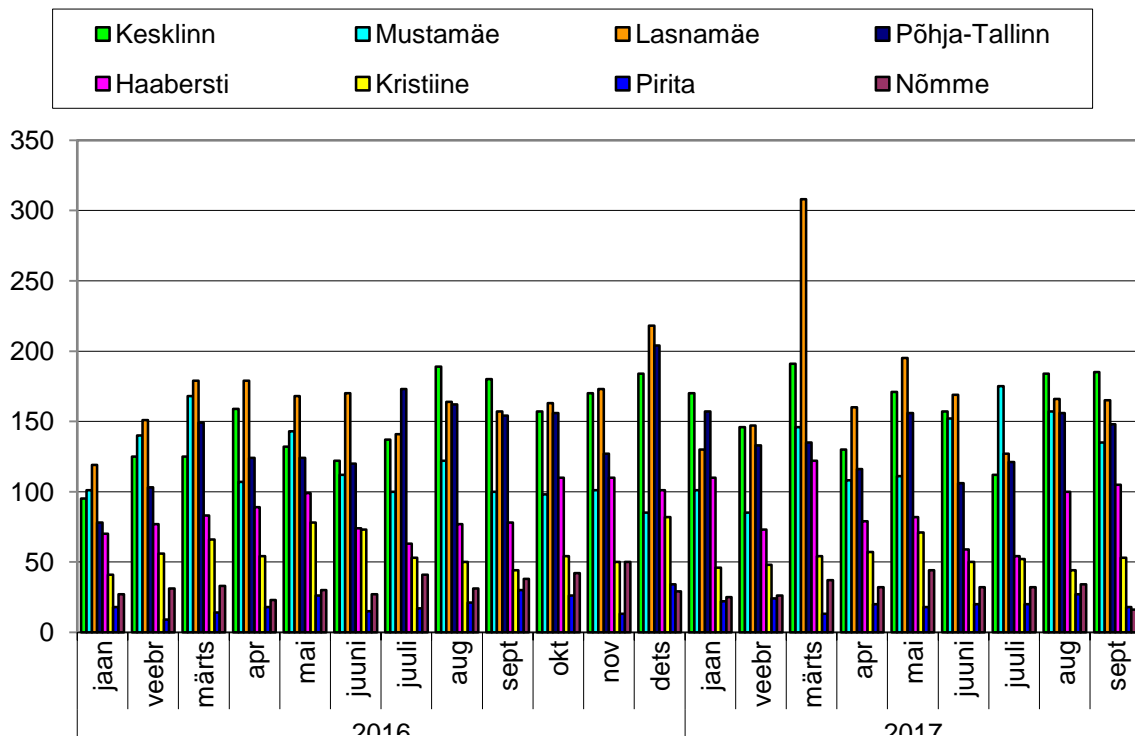


Tallinna korteriomandite keskmine müügihind linnaosade lõikes (Maa-amet, EUR/m<sup>2</sup>)



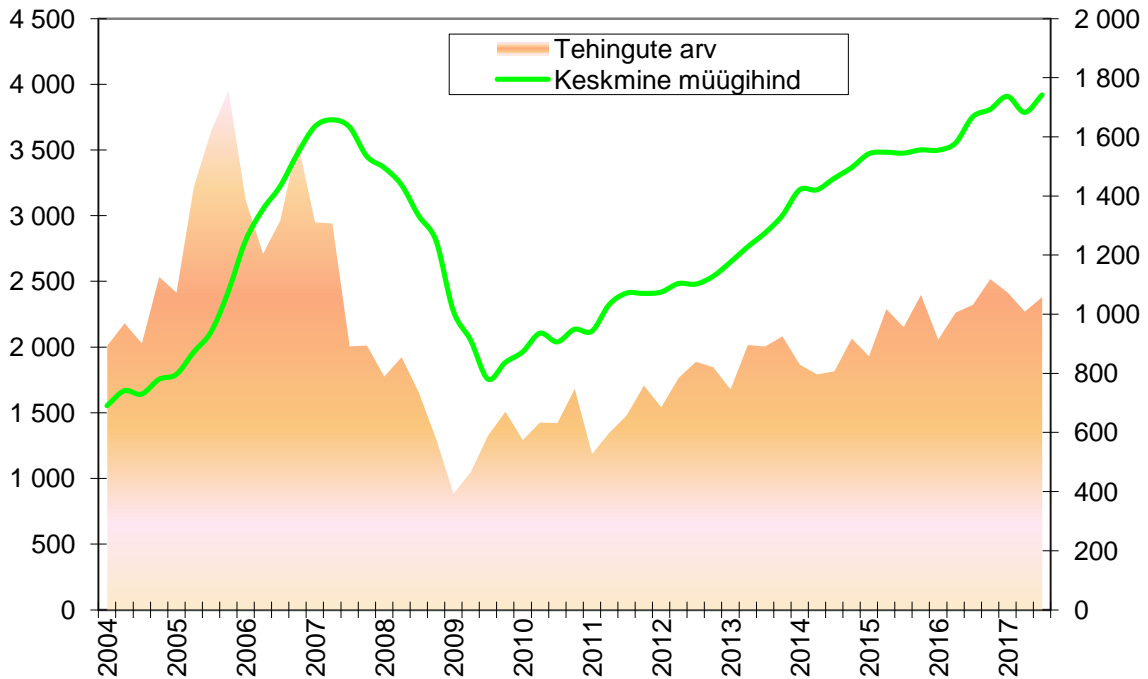
	Korteri keskmine müügihind		
	EUR/m <sup>2</sup>	Muutus võrrelduna eelmise kuuga	Muutus aastases võrdluses
Tallinn	1753	-1,4%	4,0%
Kesklinn	2233	-3,7%	5,3%
Mustamäe	1490	-5,0%	6,4%
Lasnamäe	1446	3,0%	7,0%
Põhja-Tallinn	1710	-8,1%	-1,7%
Haabersti	1734	2,4%	17,3%
Kristiine	1878	11,3%	8,8%
Pirita	1715	-3,6%	-7,3%
Nõmme	1744	7,8%	-3,2%

Tallinna korteriomandite tehingute arv linnaosade lõikes (Maa-amet, tk)

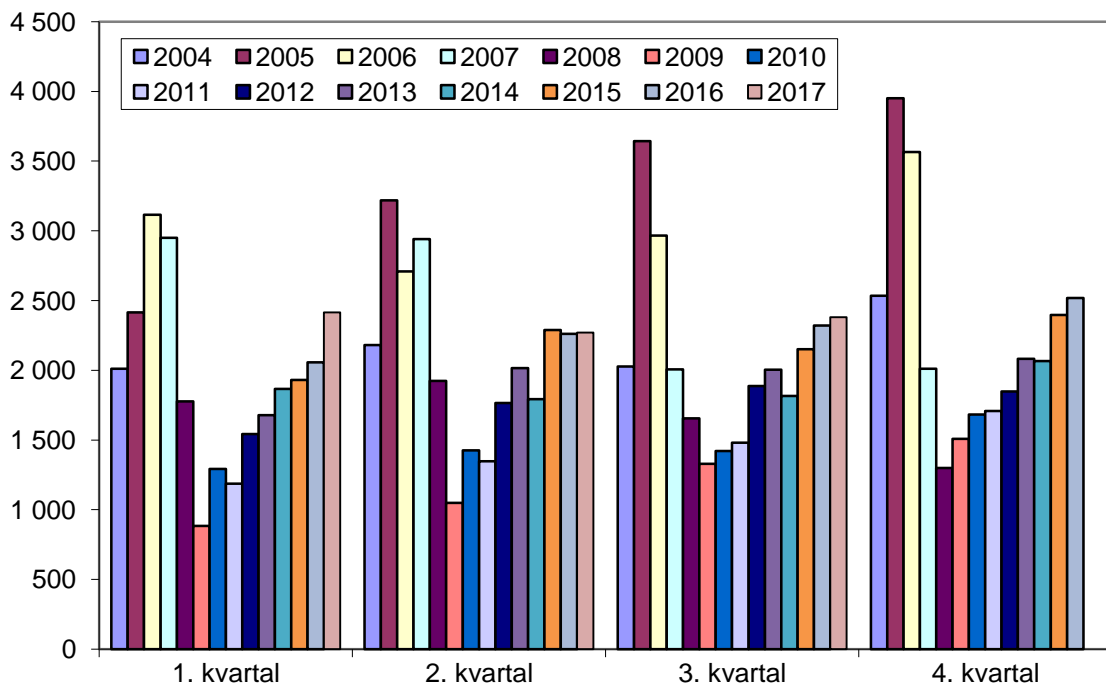


	Tehingute arv		
	tk	Muutus võrrelduna eelmise kuuga	Muutus aastases võrdluses
Tallinn	825	-5,0%	5,6%
Kesklinn	185	0,5%	2,8%
Mustamäe	135	-14,0%	35,0%
Lasnamäe	165	-0,6%	5,1%
Põhja-Tallinn	148	-5,1%	-3,9%
Haabersti	105	5,0%	34,6%
Kristiine	53	20,5%	20,5%
Pirita	18	-33,3%	-40,0%
Nõmme	16	-52,9%	-57,9%

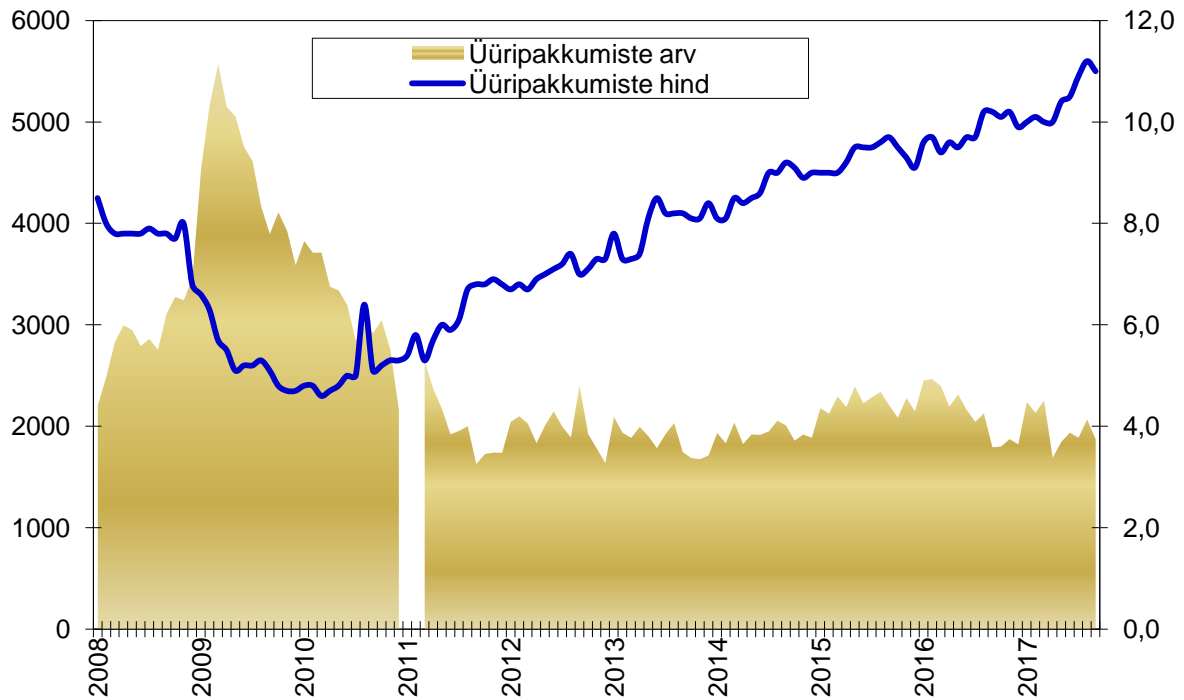
Tallinna korteriomandite kvartaalne müügitehingute arv (Maa-amet, tk) ja keskmine müügihind (Maa-amet, EUR/m<sup>2</sup>)



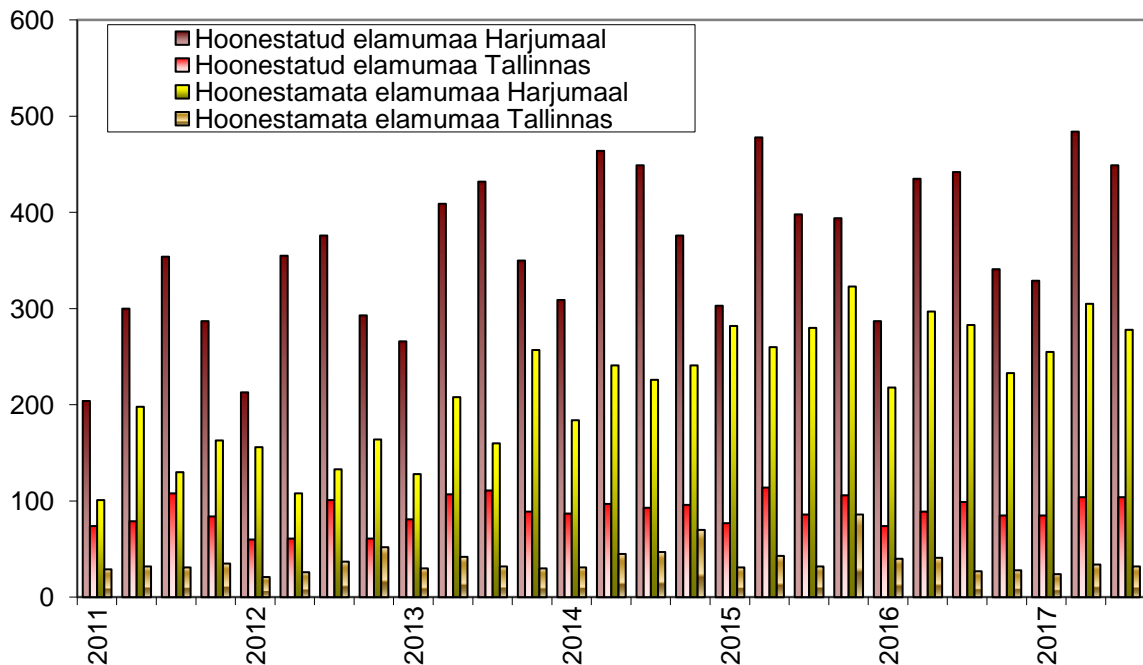
Tallinna korteriomandite müügitehingute arv kvartalis (Maa-amet, tk)



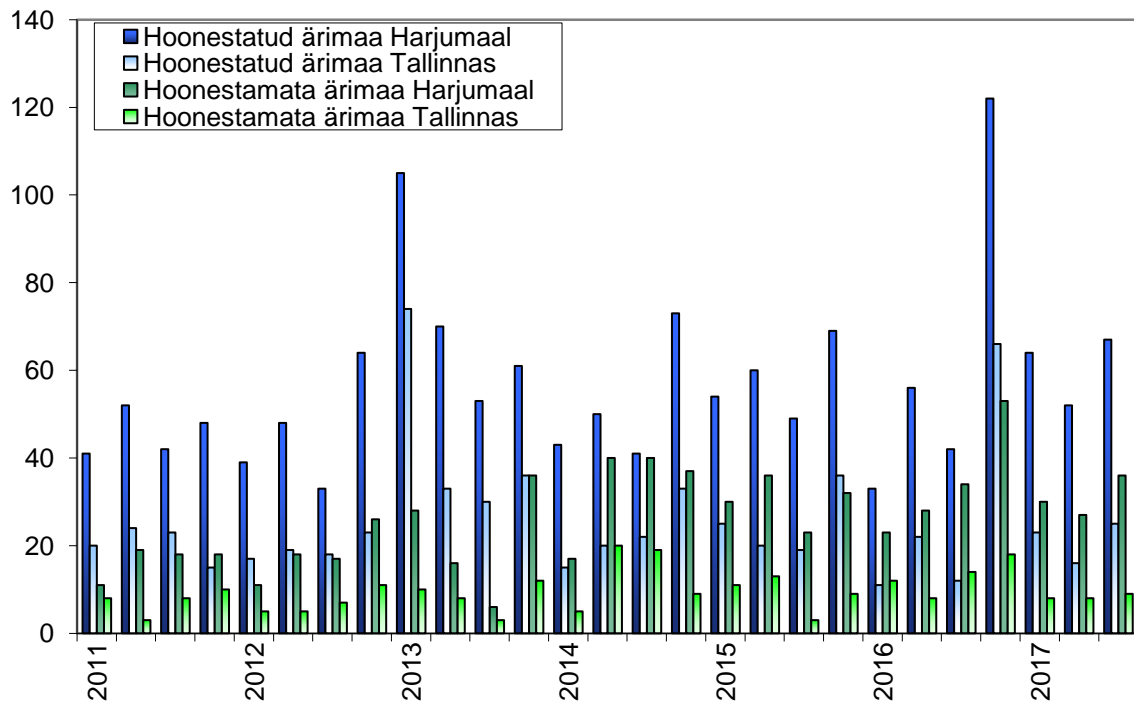
Tallinna korteriomandite üüripakkumiste arv (kv.ee, tk, vasak telg) ja pakkumishind (kv.ee, EUR/m<sup>2</sup>, parem telg)



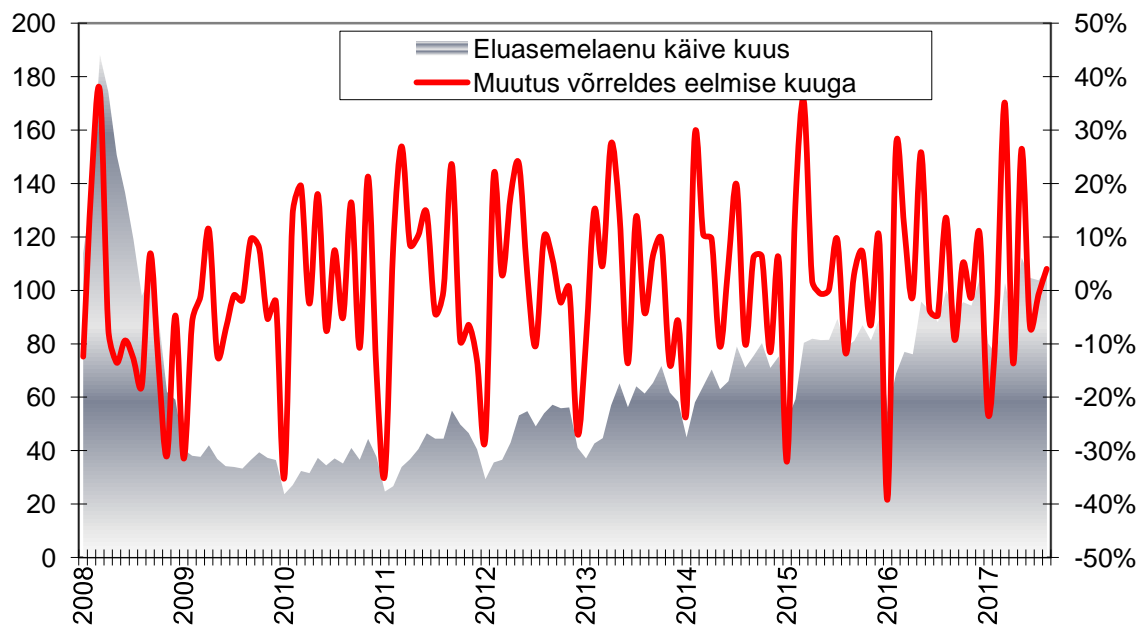
Hoonestatud ja hoonestamata elamumaa tehingute arv (Maa-amet, tk)



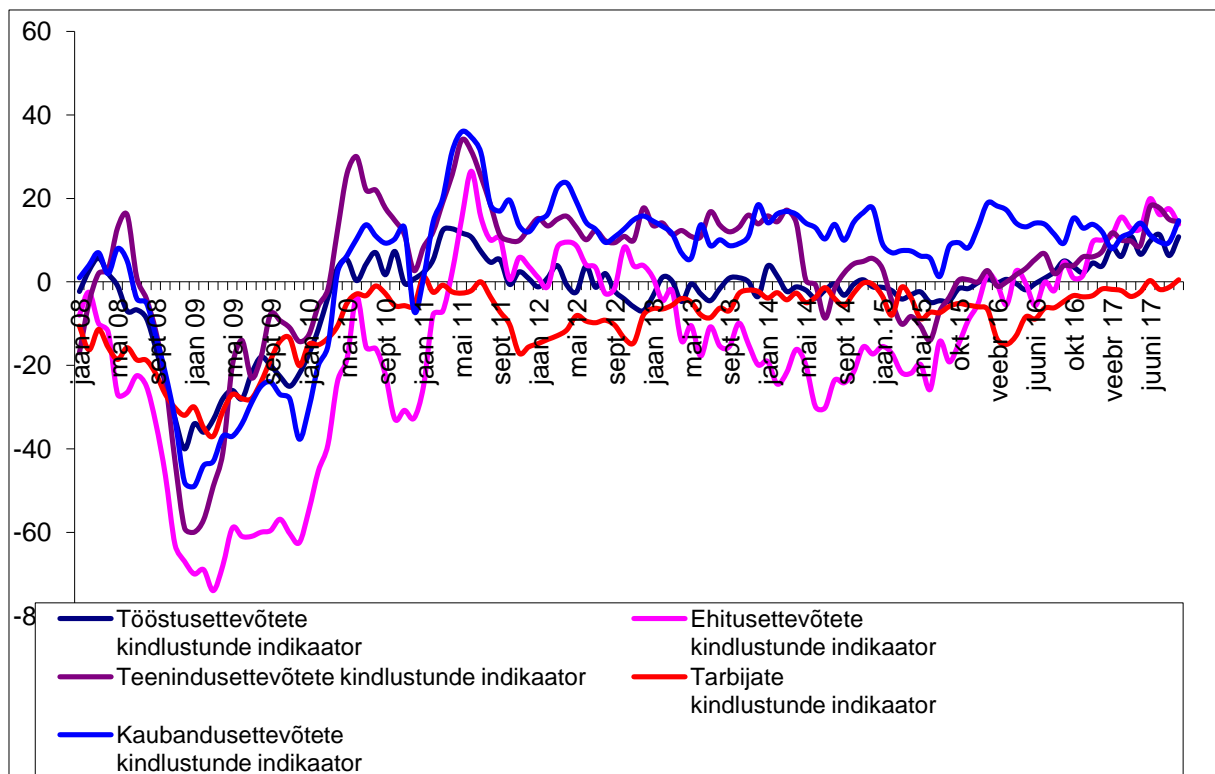
Hoonestatud ja hoonestamata ärimaa tehingute arv (Maa-amet, tk)



Eluasemelaenu käive kuus (Eesti Pank, mln EUR, vasak telg) ja käibe muutus võrreldes eelmise kuuga (%)



## Konjunktuuribaromeetrite kindlustunde indikaatorid (Eesti Konjunktuuriinstituut)



Kasutatud andmete allikateks on: Eesti Pank, Eesti Konjunktuuriinstituut, Maa-amet, portaal KV.ee.

Dokument on koostanud Ühinenud Kinnisvarakonsultandid OÜ poolt tuginedes allikatele, millised on meie arvates usaldusväärsed. Ühinenud Kinnisvarakonsultandid OÜ ei vastuta toodud informatsiooni õigsuse eest. Ühinenud Kinnisvarakonsultandid OÜ ei vastuta käesoleva dokumendi kasutamisest tulenevate otsuste või kaudsete kahjude eest.