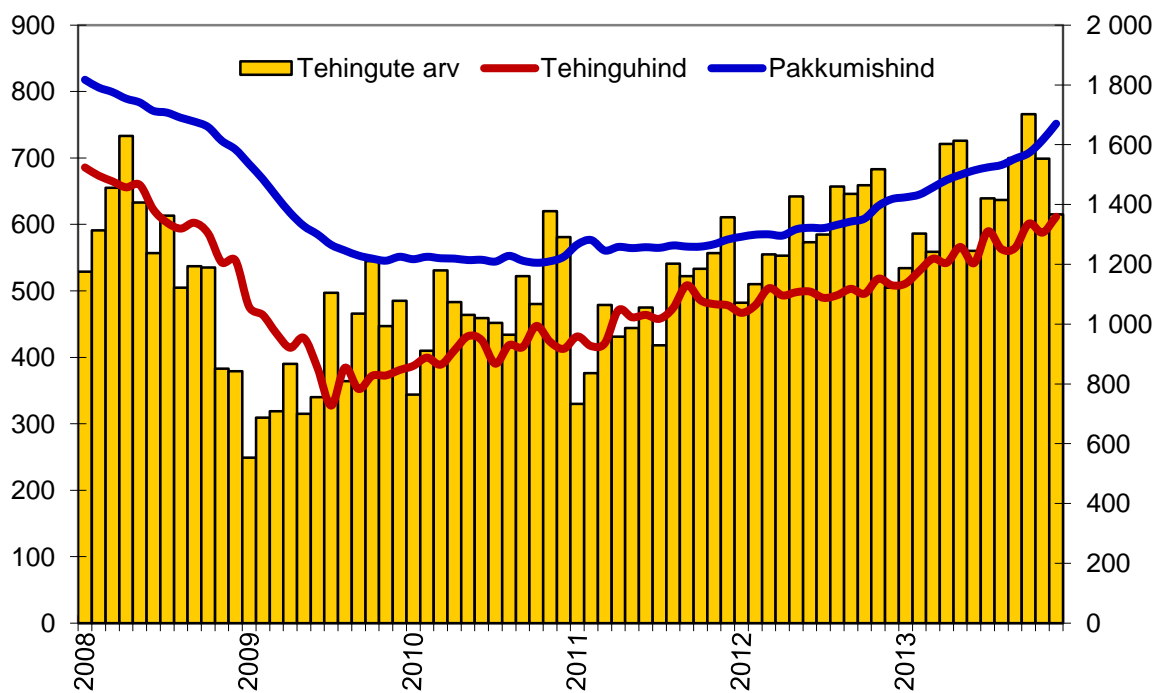


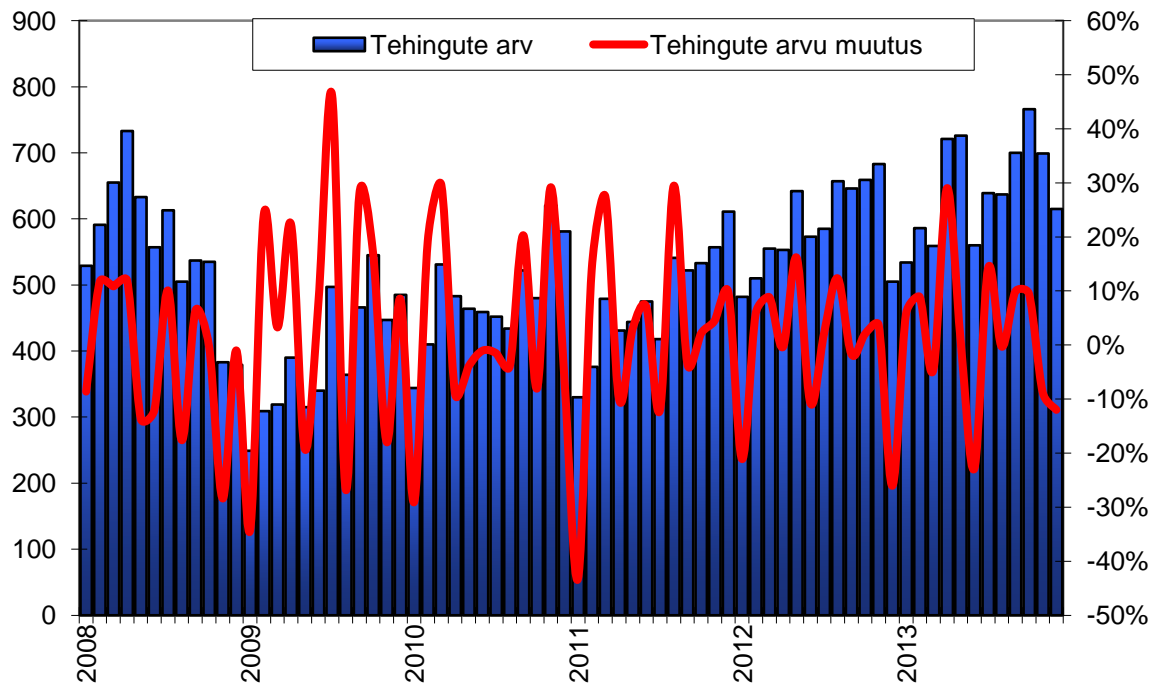


Tallinna korteriturgu iseloomustavad graafikud seisuga 06. jaanuar 2014

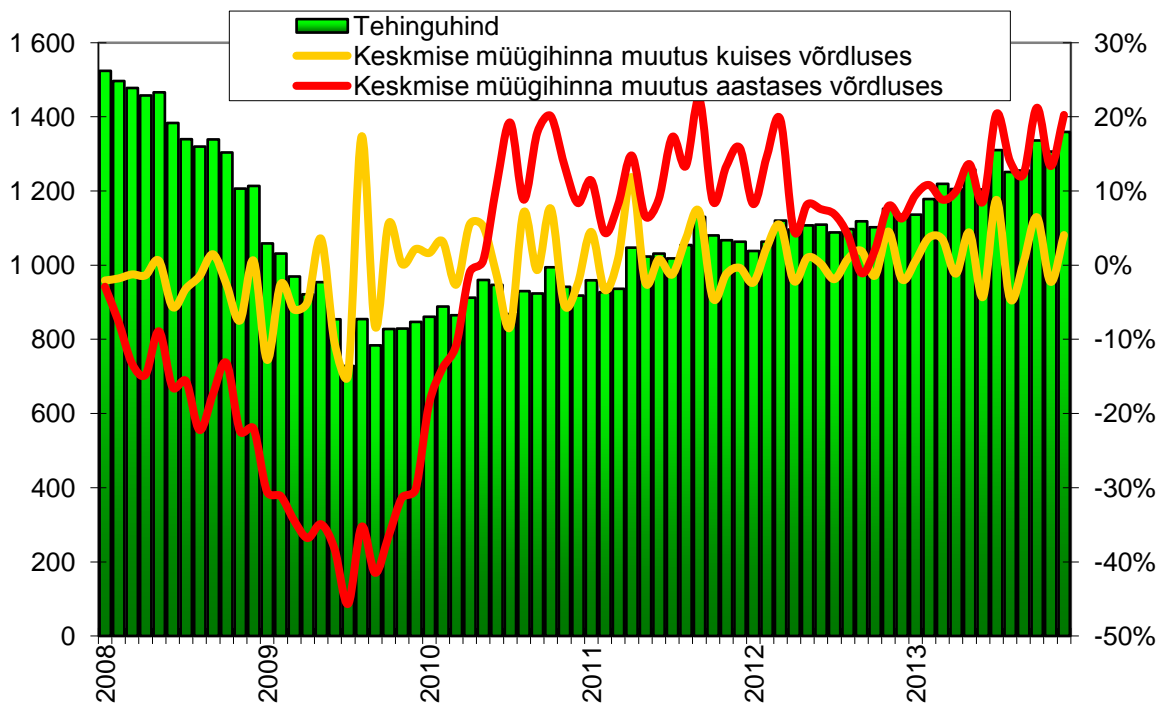
Tallinna korteriomandite tehingute arv (Maa-amet, tk), keskmine müügihind (Maa-amet, EUR/m²) ja pakkumishind (kv.ee, EUR/m²)



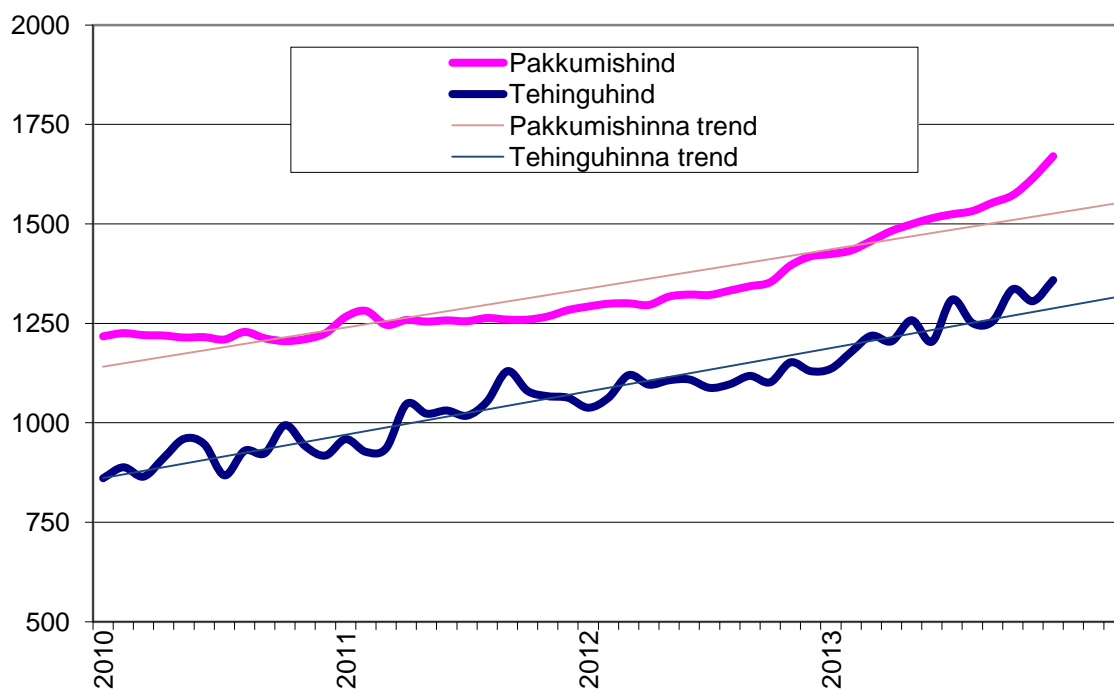
Tallinna korteriomandite tehingute arv (Maa-amet, tk) ja tehingute arvu muutus (%)



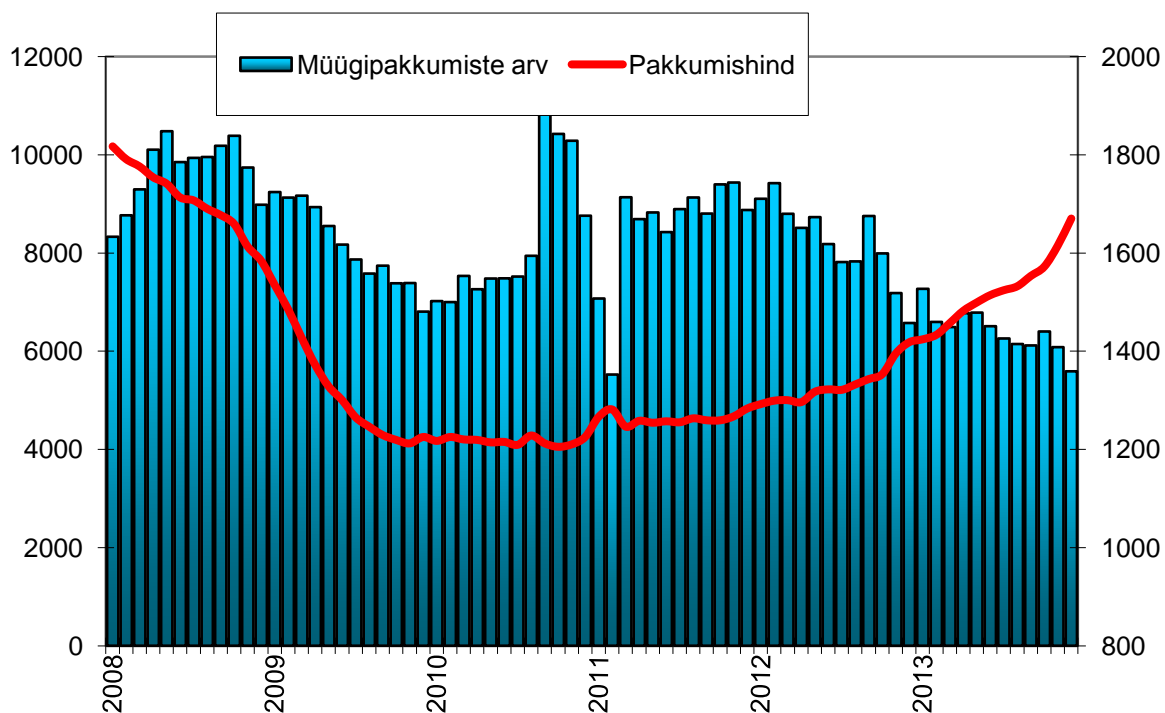
Tallinna korteriomandite keskmine müügihind (Maa-amet, EUR/m²) ja keskmise müügihinna muutused (%)



Tallinna korteriomandite müügihind (Maa-amet, EUR/m²) ja pakkumishind (kv.ee, EUR/m²) ning nende trend



Tallinna korteriomandite pakkumishind (kv.ee, EUR/m²) ja pakkumiste arv (kv.ee, tk)



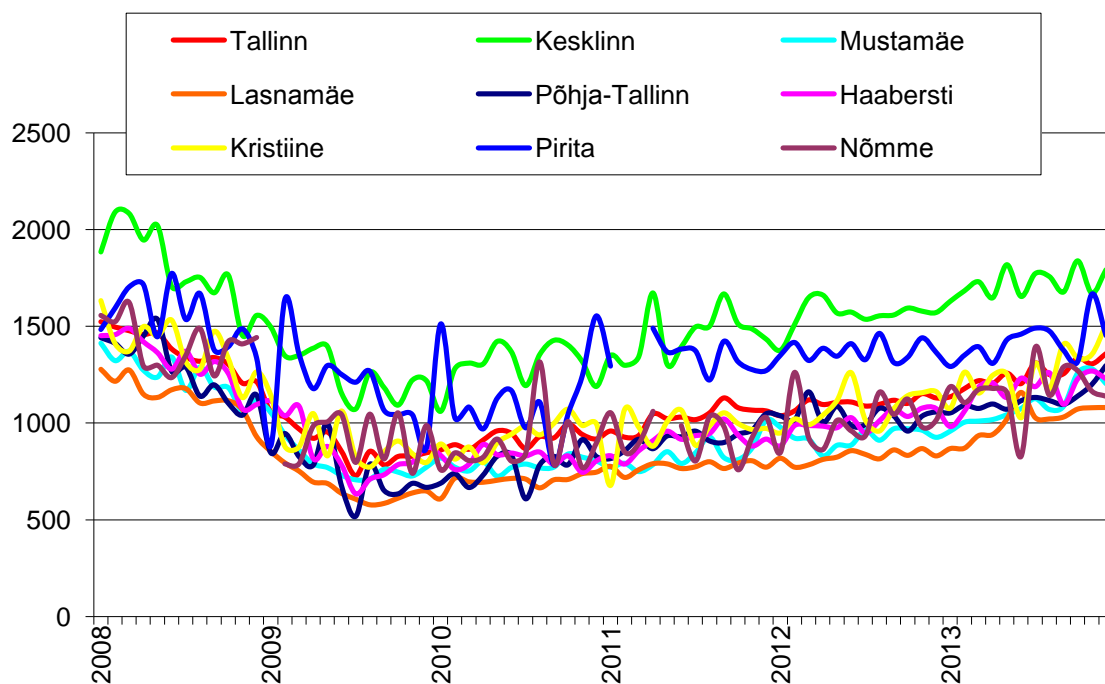
Ühinenud Kinnisvarakonsultandid OÜ

Veerenni 24, Tallinn, 10135, Eesti

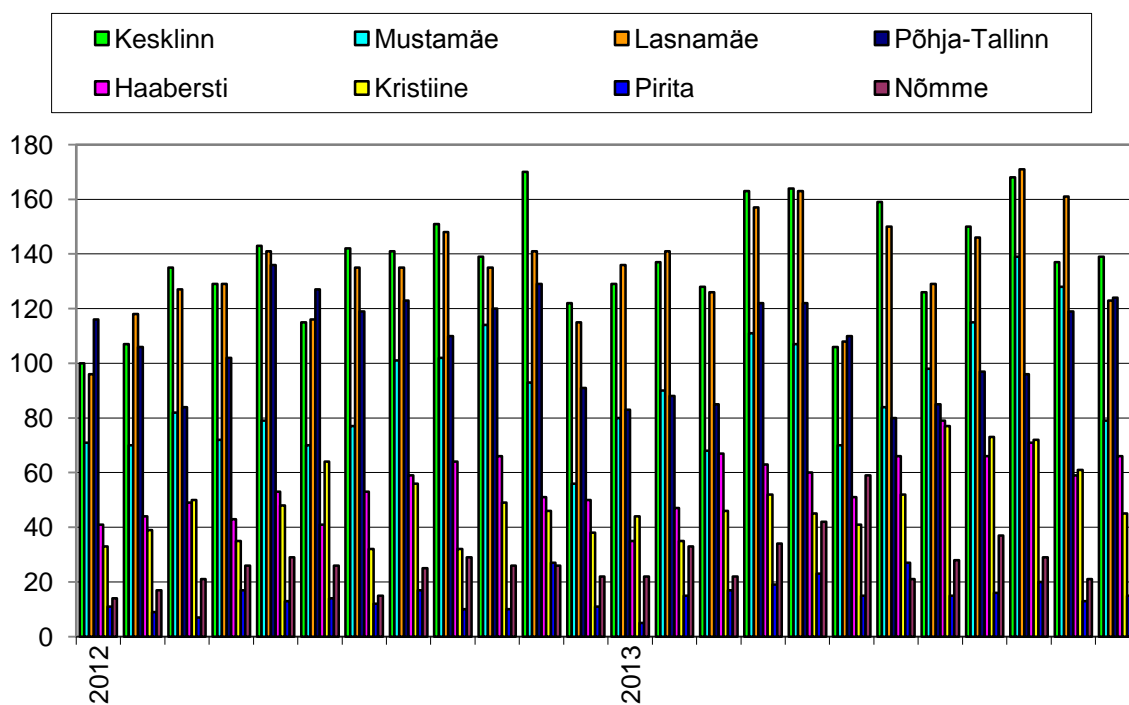
+372 650 7507, www.upc.ee

Maaklriteenus, hindamine, konsultatsioon

Tallinna korteriomandite keskmine müügihind linnaosade lõikes (Maa-amet, EUR/m²)



Tallinna korteriomandite tehingute arv linnaosade lõikes (Maa-amet, tk)



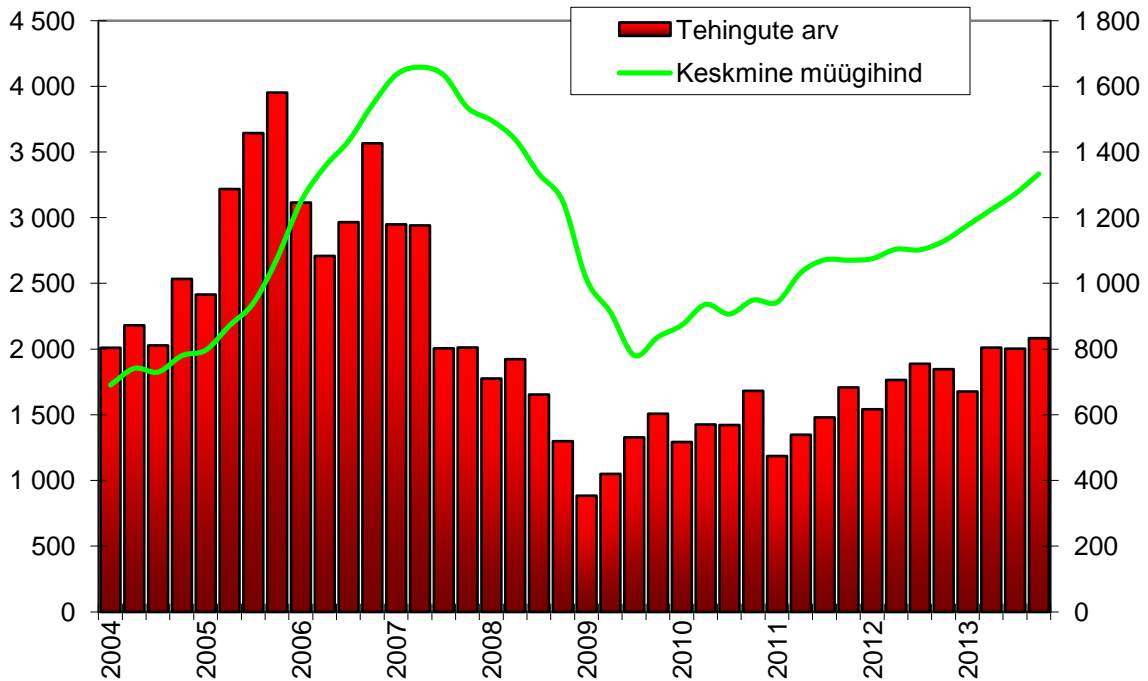
Ühinenud Kinnisvarakonsultandid OÜ

Veerenni 24, Tallinn, 10135, Eesti

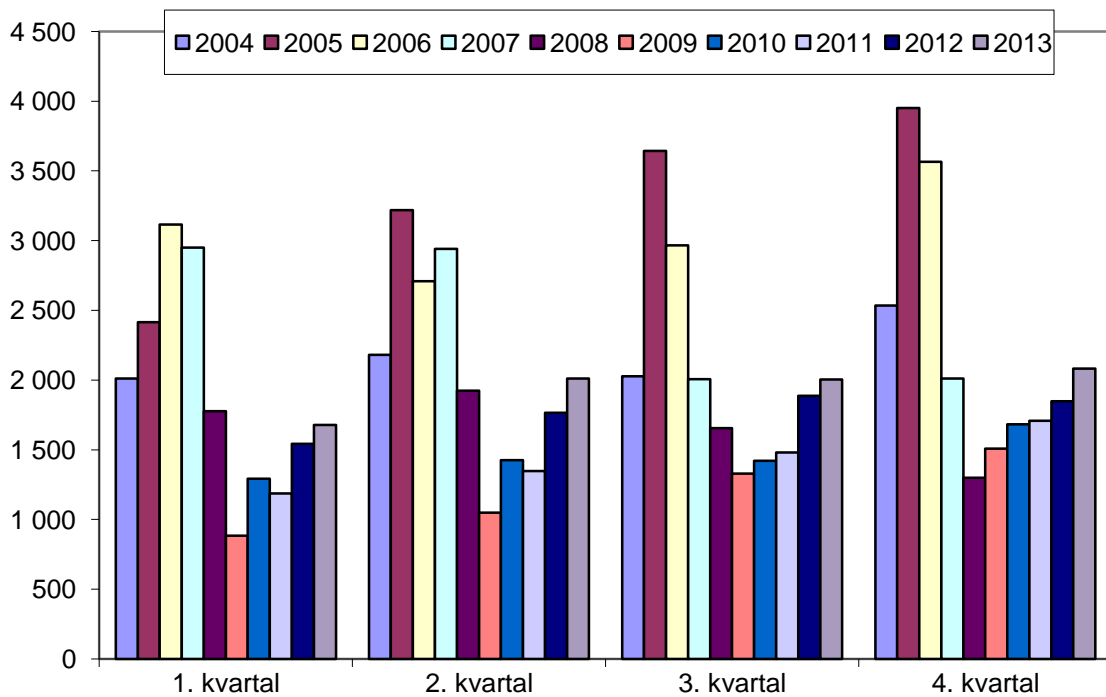
+372 650 7507, www.upc.ee

Maaklriteenus, hindamine, konsultatsioon

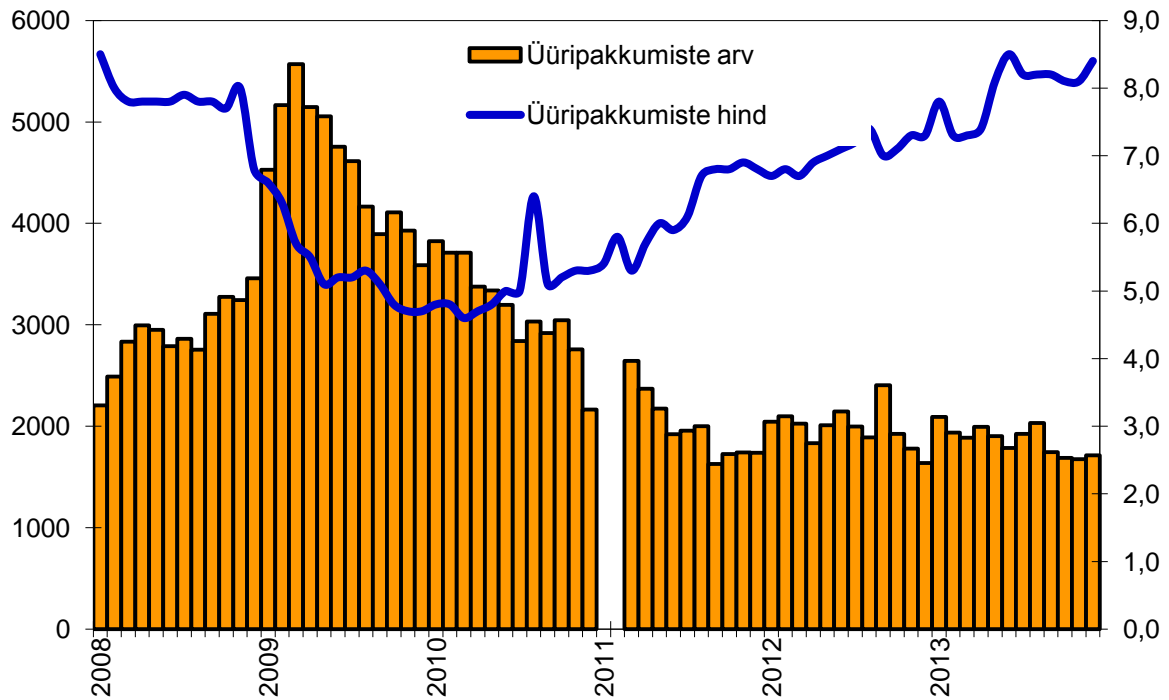
Tallinna korteriomandite kvartaalne müügitheingute arv (Maa-amet, tk) ja keskmine müügihind (Maa-amet, EUR/m²)



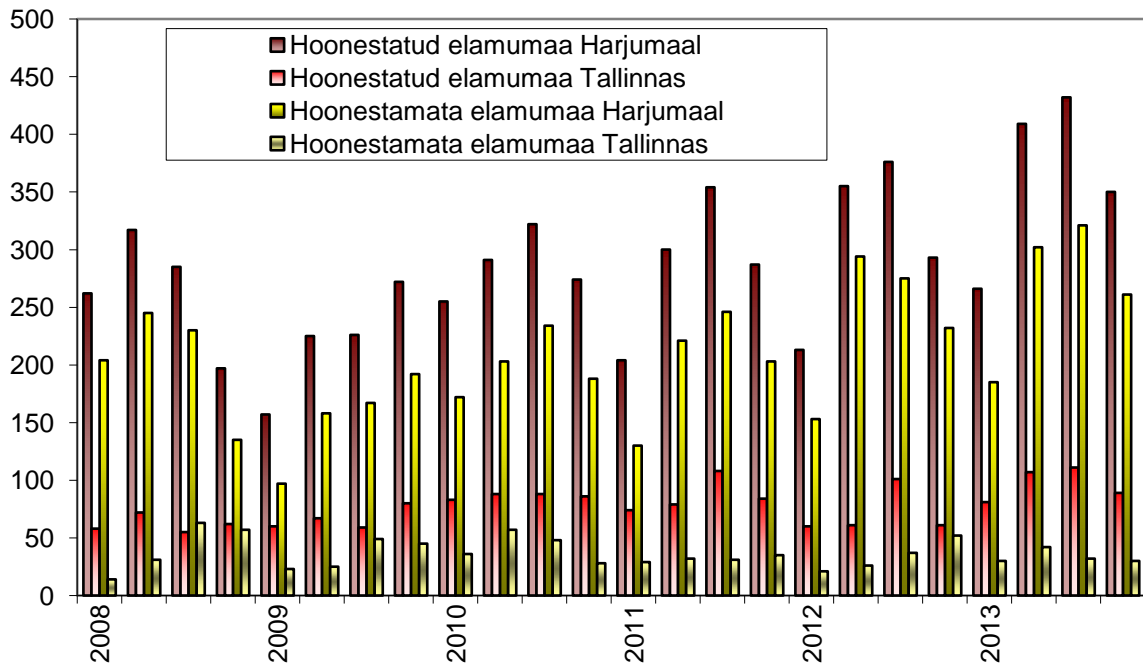
Tallinna korteriomandite müügitheingute arv kvartalis (Maa-amet, tk)



Tallinna korteriomandite üüripakkumiste arv (kv.ee, tk) ja keskmine üüripakkumise hind (kv.ee, EUR/m²)



Hoonestatud ja hoonestamata elumumaa tehingute arv (Maa-amet, tk)



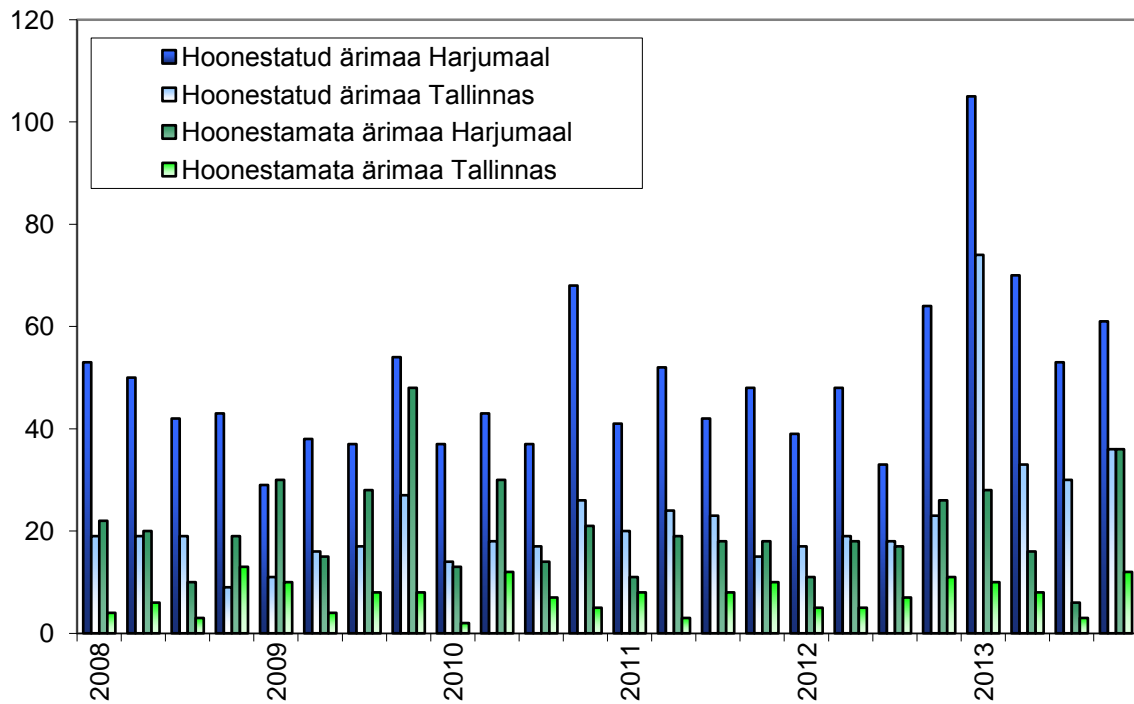
Ühinenud Kinnisvarakonsultandid OÜ

Veerenni 24, Tallinn, 10135, Eesti

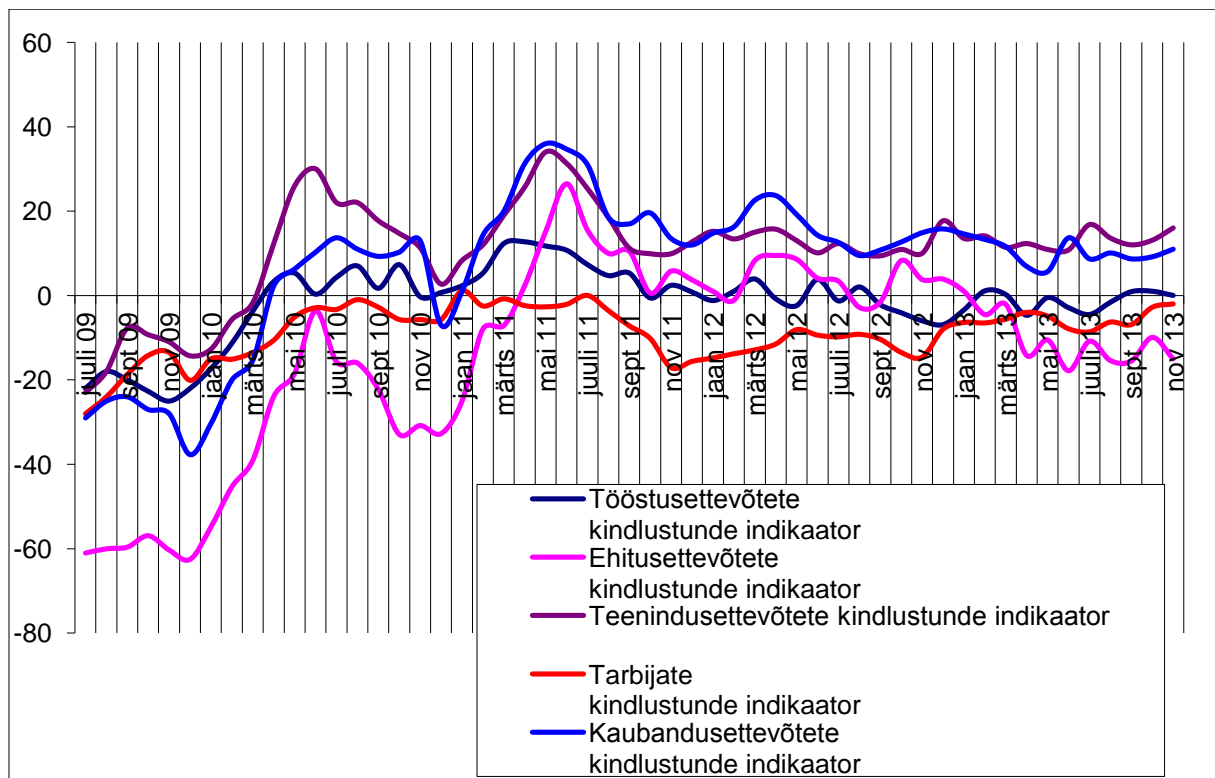
+372 650 7507, www.upc.ee

Maaklriteenus, hindamine, konsultatsioon

Hoonestatud ja hoonestamata ärimaa tehingute arv (Maa-amet, tk)



Konjunktuuribaromeetrite kindlustunde indikaatorid (Eesti Konjunktuuriinstituut)



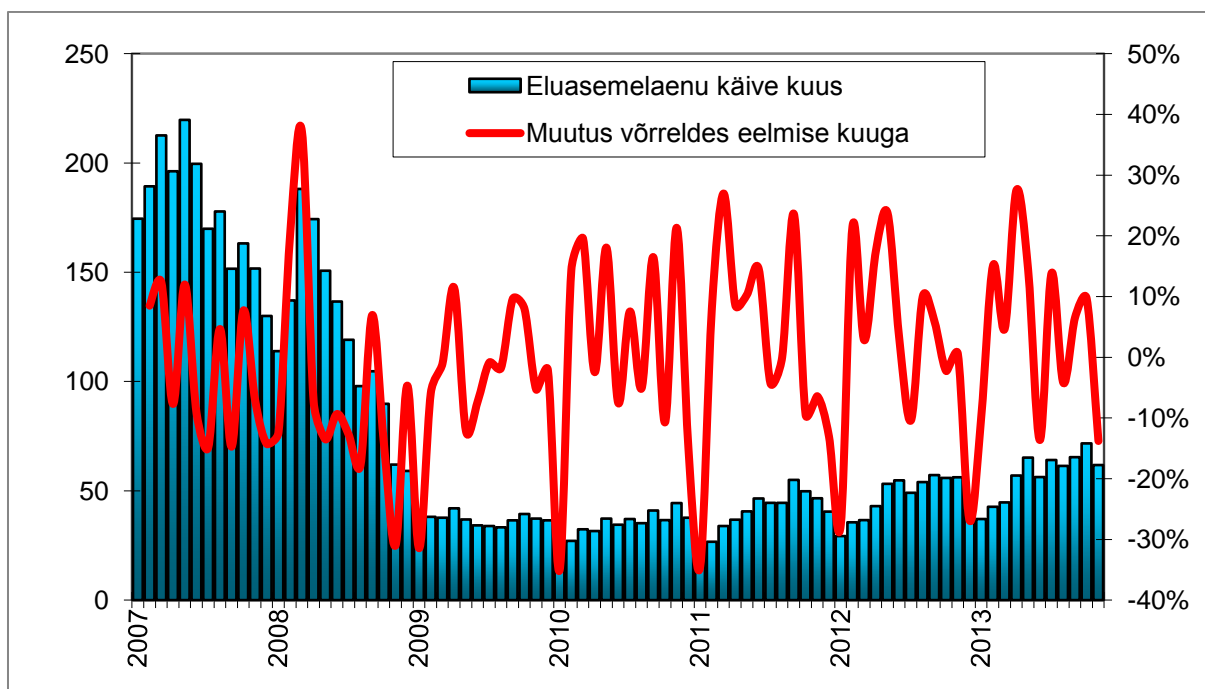
Ühinenud Kinnisvarakonsultandid OÜ

Veerenni 24, Tallinn, 10135, Eesti

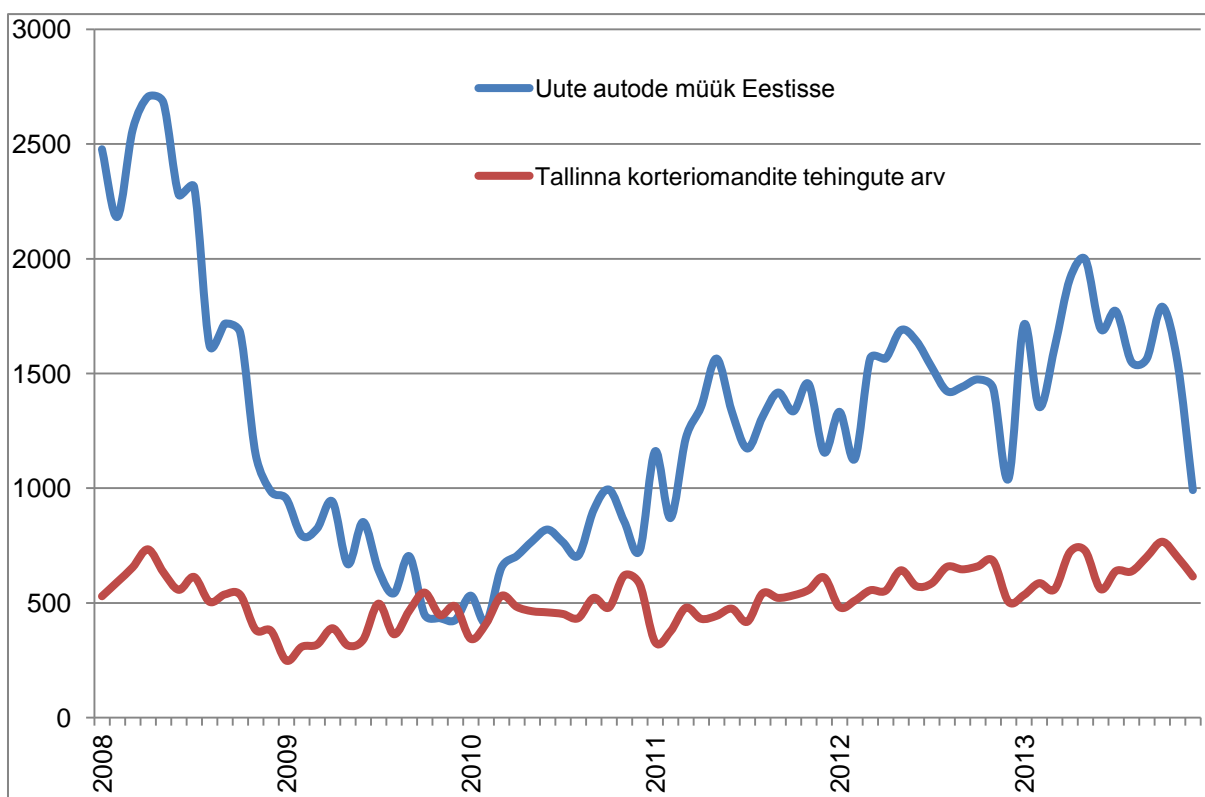
+372 650 7507, www.upc.ee

Maaklriteenus, hindamine, konsultatsioon

Eluasemelaenu käive kuus (Eesti Pank, mln EUR) ja käibe muutus võrreldes eelmise kuuga (%)



Tallinna korteriomandite tehingute arv (Maa-amt, tk) ja uute autode müük Eestisse (AMTEL, tk)



Kasutatud andmete allikateks on: Eesti Pank, Eesti Konjunktuuriinstituut, Maa-amet, portaal KV.ee, AMTEL.

Dokument on koostanud Ühinenud Kinnisvarakonsultandid OÜ poolt tuginedes allikatele, millised on meie arvates usaldusväärsed. Ühinenud Kinnisvarakonsultandid OÜ ei vastuta toodud informatsiooni õigsuse eest. Ühinenud Kinnisvarakonsultandid OÜ ei vastuta käesoleva dokumendi kasutamisest tulenevate otseste või kaudsete kahjude eest.