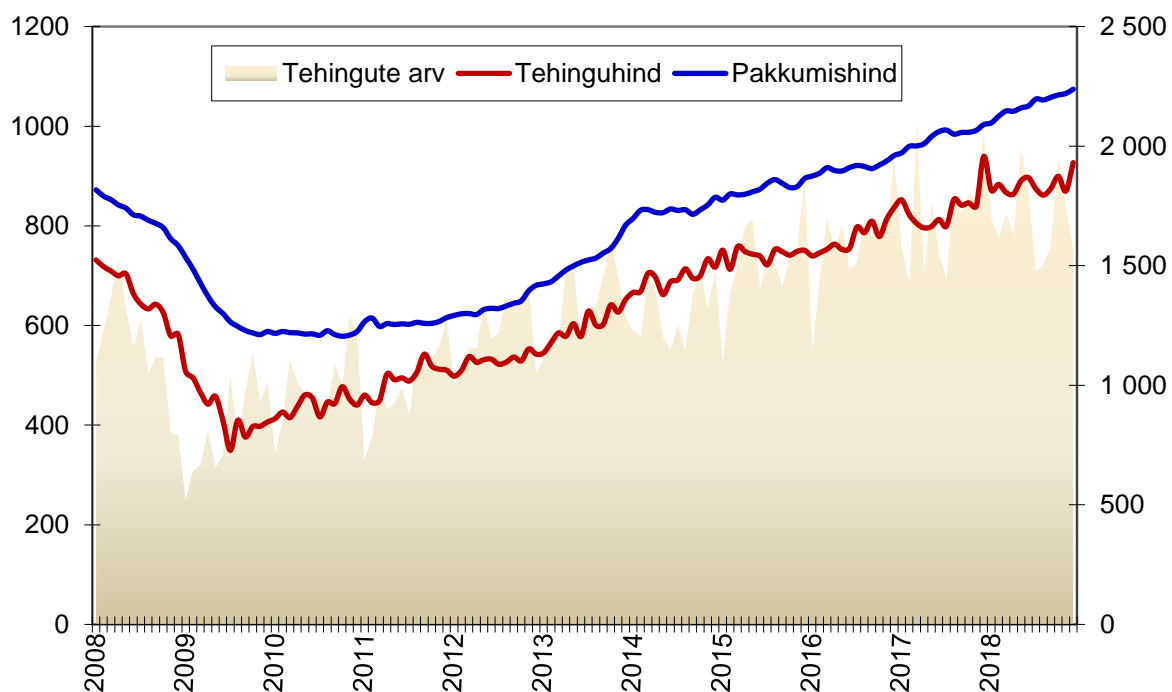
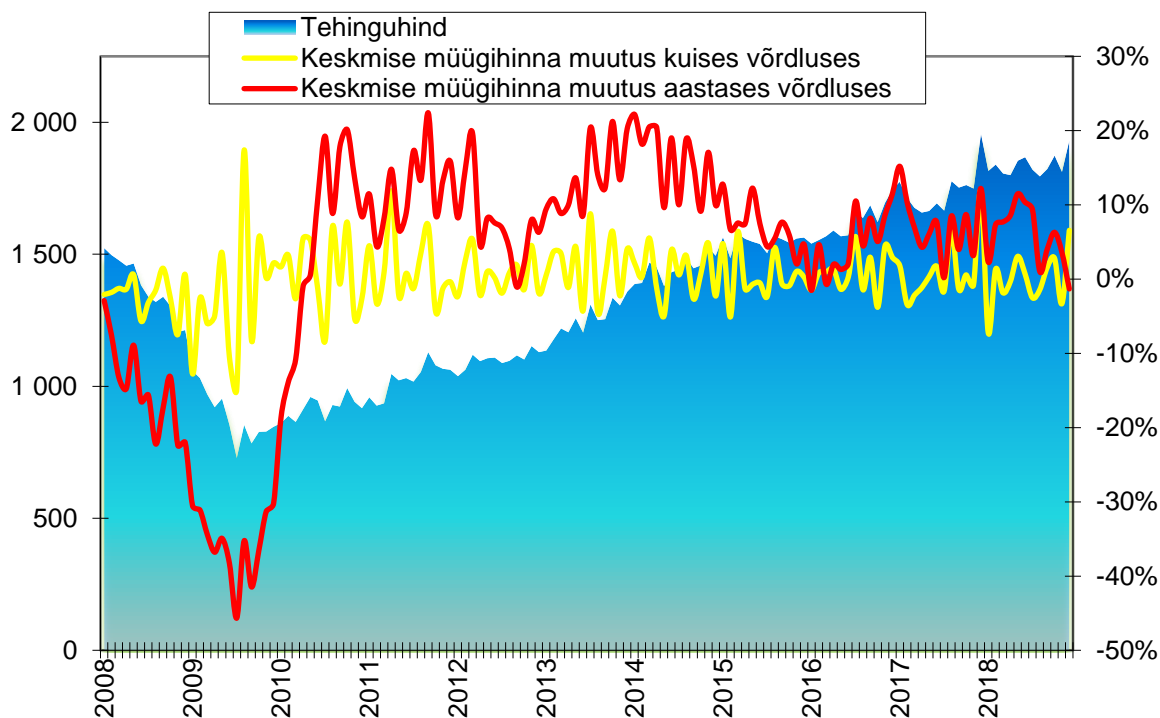


Tallinna kinnisvaraturgu iseloomustavad graafikud seisuga 14. jaanuar 2019

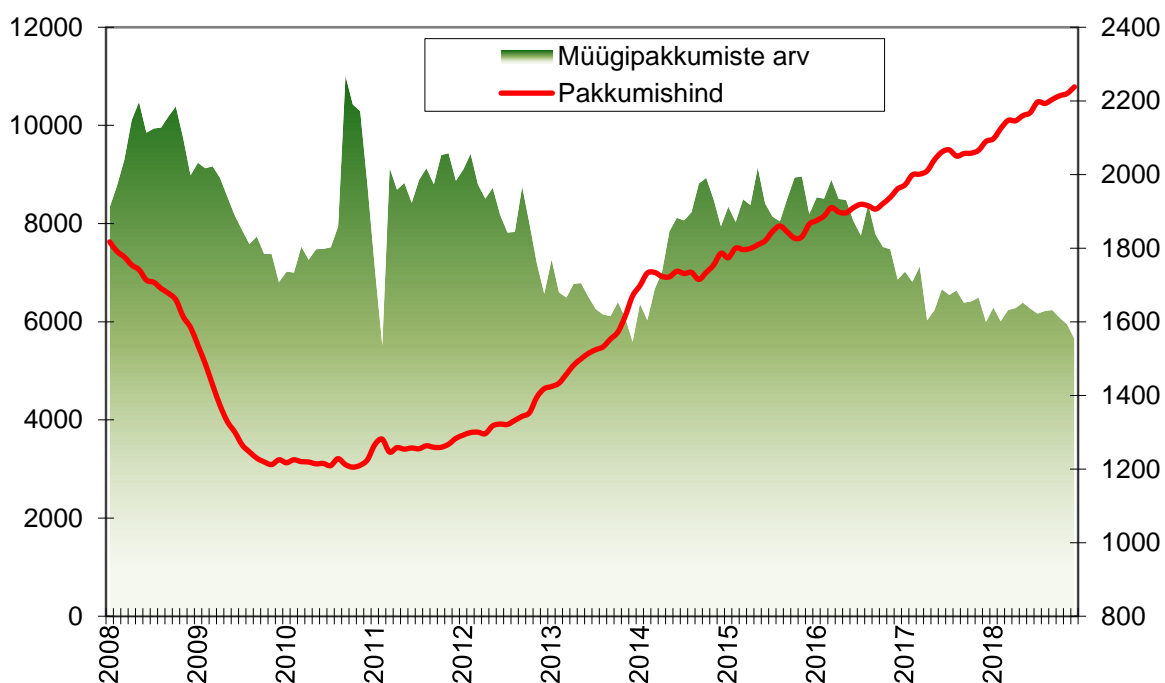
Tallinna korteriomandite tehingute arv (Maa-amet, tk, vasak telg), keskmine müügihind (Maa-amet, EUR/m², parem telg) ja pakkumishind (kv.ee, EUR/m², parem telg)



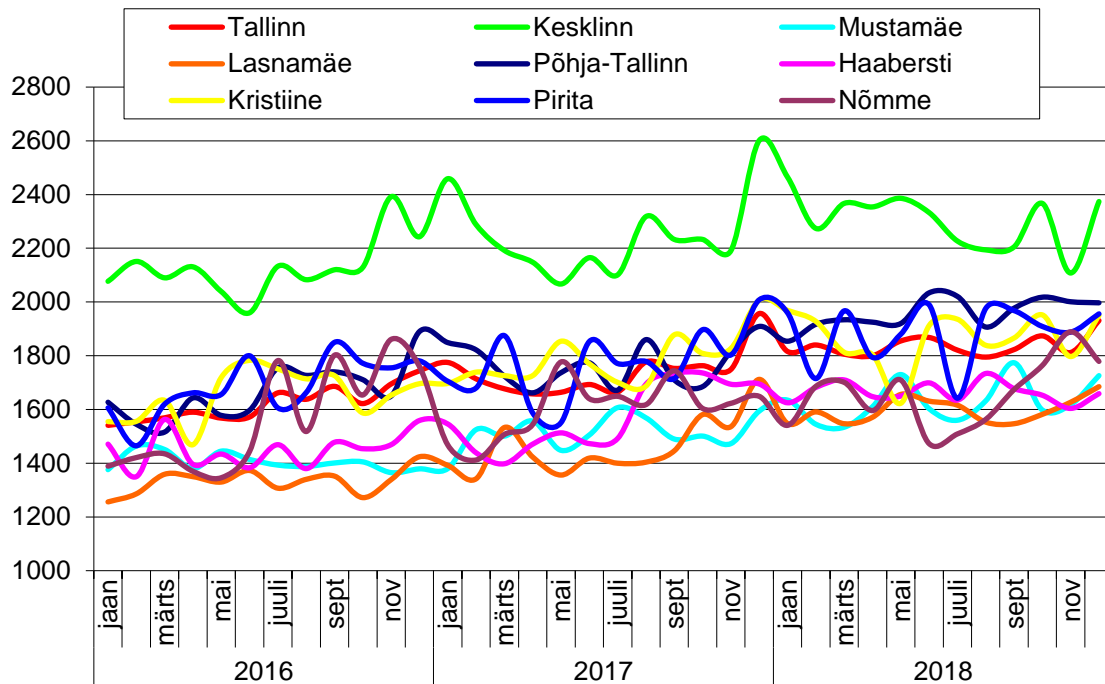
Tallinna korteriomandite keskmine müügihind (Maa-amet, EUR/m², vasak telg) ja müügihinna muutus (% , parem telg)



Tallinna korteriomandite pakkumishind (kv.ee, EUR/m², parem telg) ja pakkumiste arv (kv.ee, tk, vasak telg)

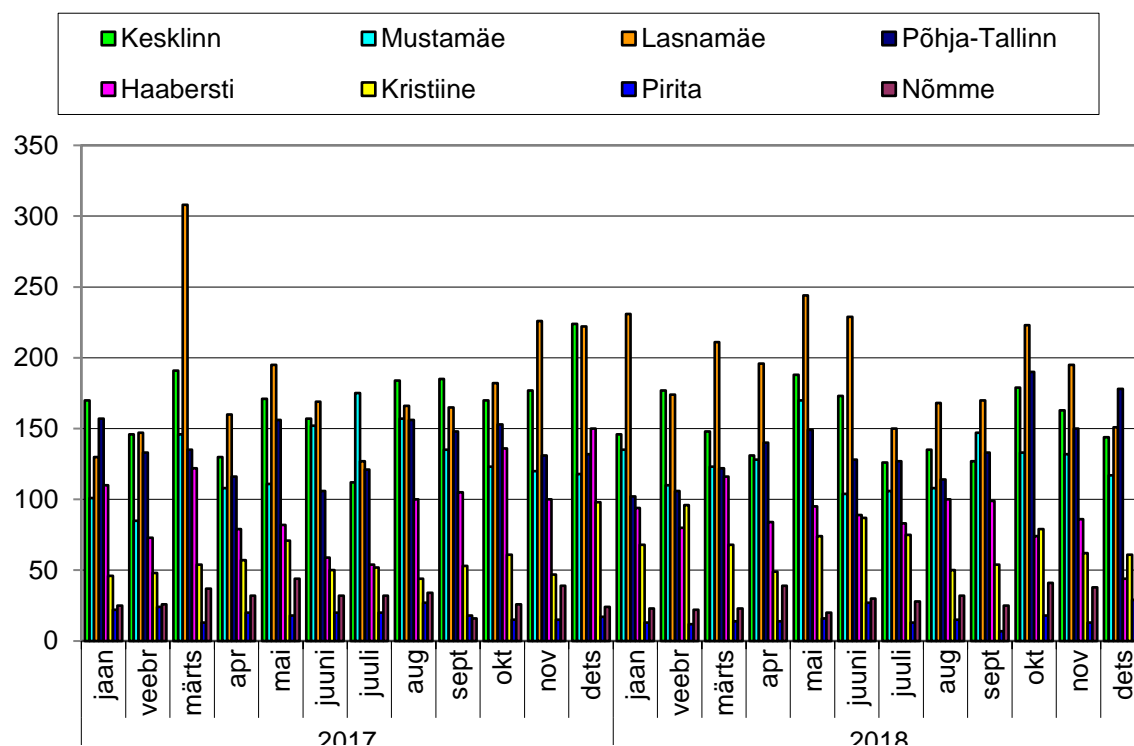


Tallinna korteriomandite keskmine müügihind linnaosade lõikes (Maa-amet, EUR/m²)



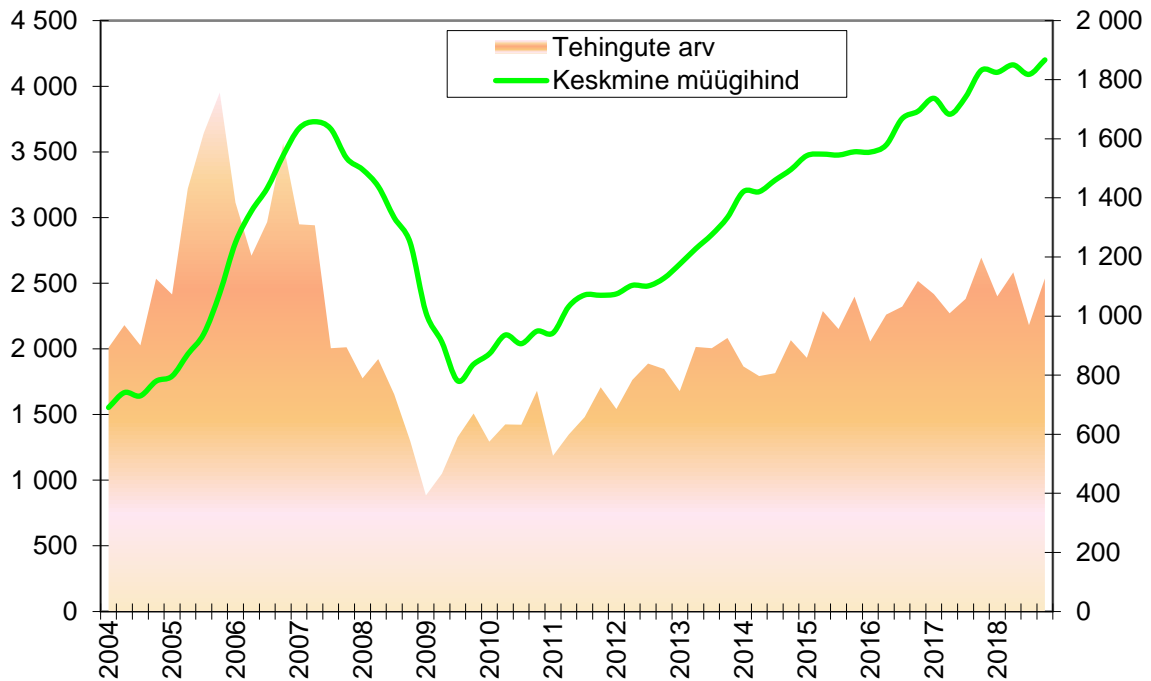
	Korteri keskmine müügihind		
	EUR/m ²	Muutus võrrelduna eelmise kuuga	Muutus aastases võrdluses
Tallinn	1931	6,6%	-1,3%
Kesklinn	2374	12,6%	-8,7%
Mustamäe	1726	6,7%	8,3%
Lasnamäe	1685	3,6%	-1,6%
Põhja-Tallinn	1997	-0,2%	4,6%
Haabersti	1659	3,4%	-2,1%
Kristiine	1950	8,5%	-2,8%
Pirita	1956	3,6%	-2,6%
Nõmme	1779	-5,8%	7,9%

Tallinna korteriomandite tehingute arv linnaosade lõikes (Maa-amet, tk)

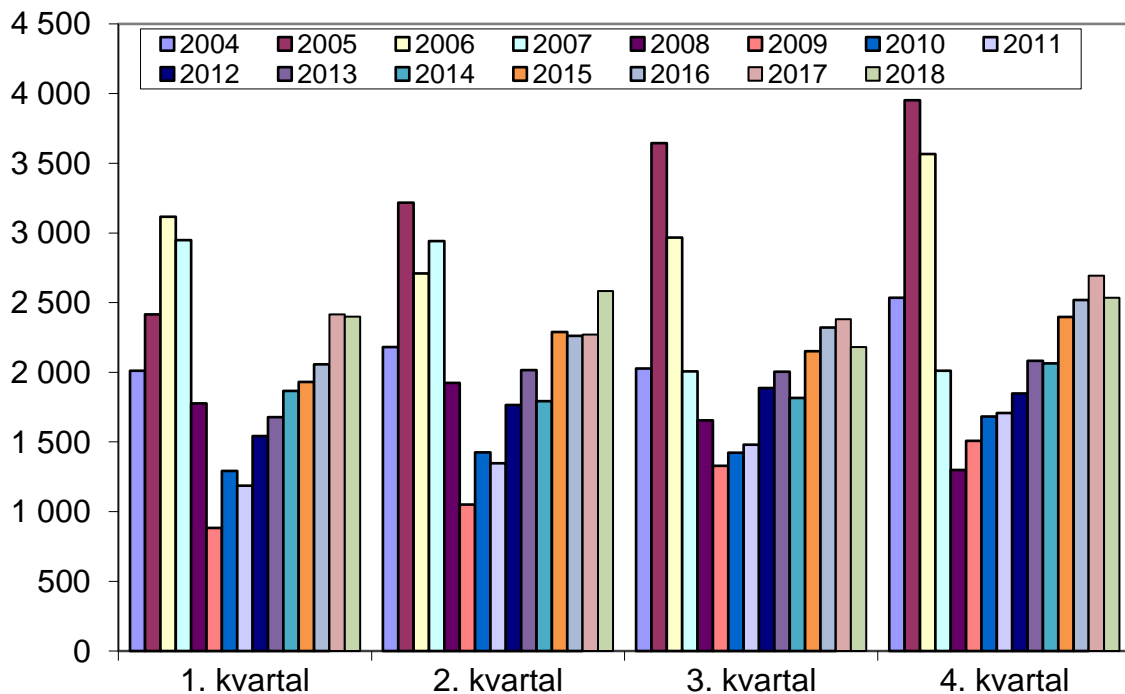


	Tehingute arv		
	tk	Muutus võrrelduna eelmise kuuga	Muutus aastases võrdluses
Tallinn	753	-10,3%	-23,6%
Kesklinn	144	-11,7%	-35,7%
Mustamäe	117	-11,4%	-0,8%
Lasnamäe	151	-22,6%	-32,0%
Põhja-Tallinn	178	18,7%	34,8%
Haabersti	44	-48,8%	-70,7%
Kristiine	61	-1,6%	-37,8%
Pirita	29	123,1%	70,6%
Nõmme	29	-23,7%	20,8%

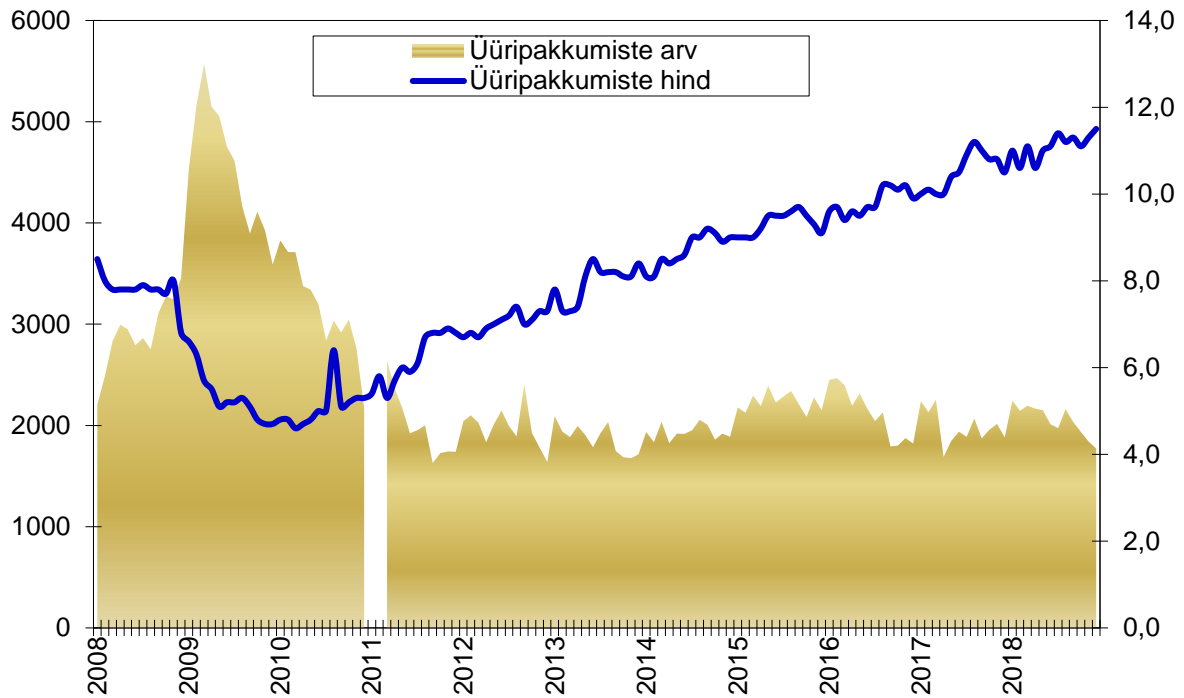
Tallinna korteriomandite kvartaalne müügitheingute arv (Maa-amet, tk) ja keskmine müügihind (Maa-amet, EUR/m²)



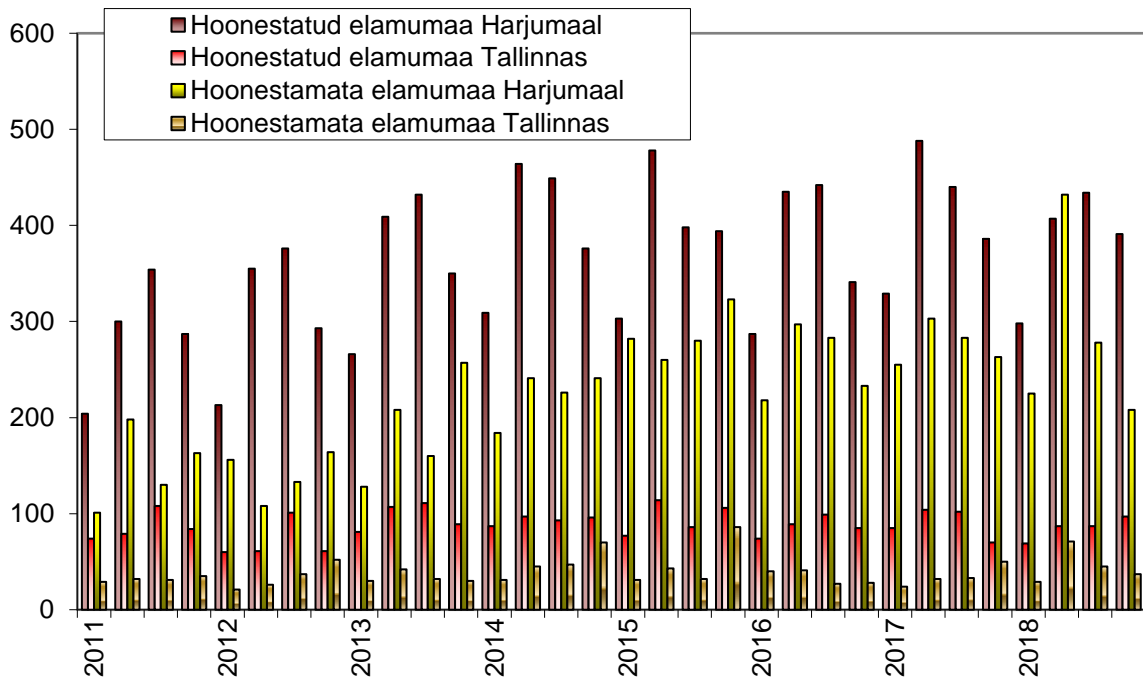
Tallinna korteriomandite müügitheingute arv kvartalis (Maa-amet, tk)



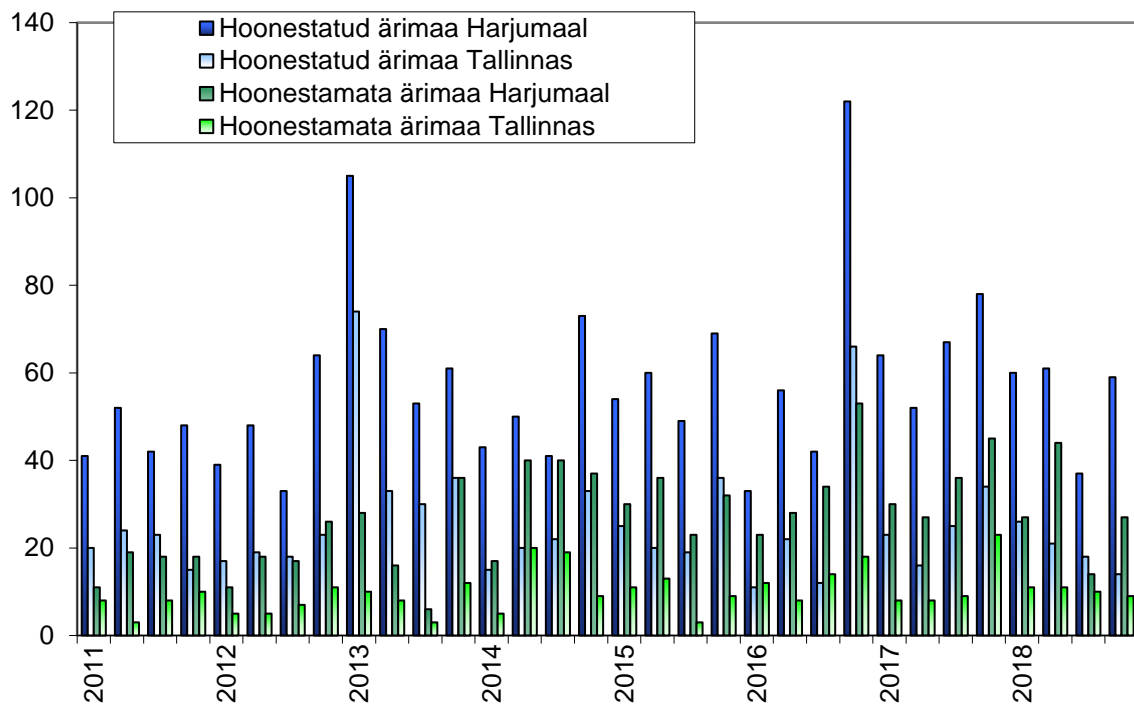
Tallinna korteriomandite üüripakkumiste arv (kv.ee, tk, vasak telg) ja pakkumishind (kv.ee, EUR/m², parem telg)



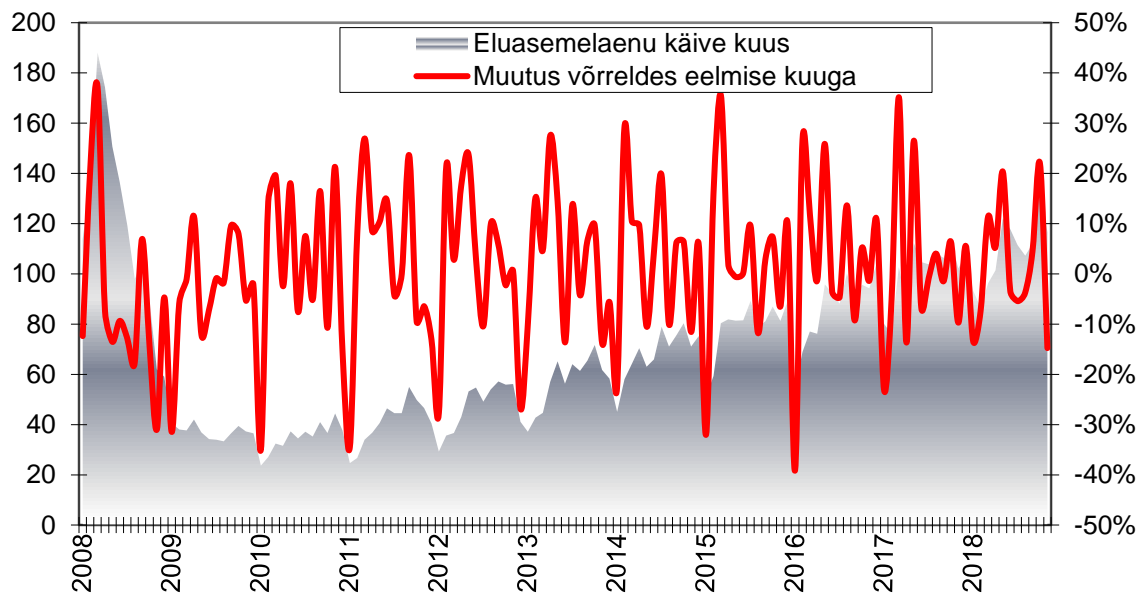
Hoonestatud ja hoonestamata elamumaa tehingute arv (Maa-amet, tk)



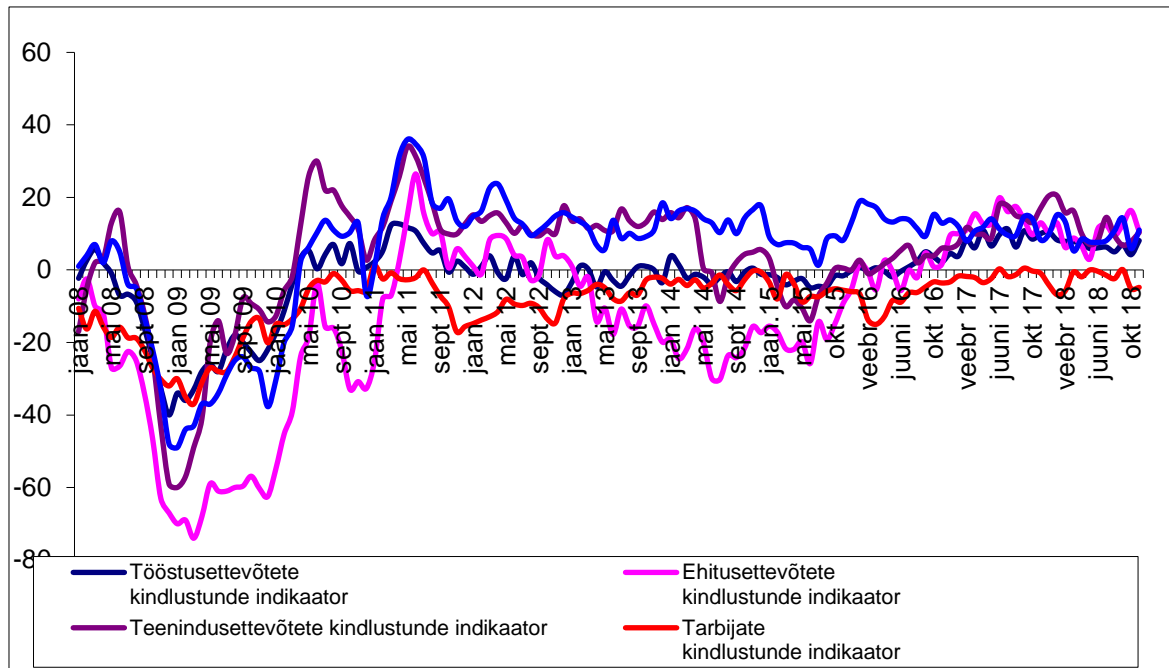
Hoonestatud ja hoonestamata ärimaa tehingute arv (Maa-amet, tk)



Eluasemelaenu käive kuus (Eesti Pank, mln EUR, vasak telg) ja käibe muutus võrreldes eelmise kuuga (%)



Konjunktuuribaromeetrite kindlustunde indikaatorid (Eesti Konjunktuuriinstituut)



Kasutatud andmete allikateks on: Eesti Pank, Eesti Konjunktuuriinstituut, Maa-amet, portaal KV.ee.

Dokument on koostanud Ühinenud Kinnisvarakonsultandid OÜ poolt tuginedes allikatele, millised on meie arvates usaldusväärsed. Ühinenud Kinnisvarakonsultandid OÜ ei vastuta toodud informatsiooni õigsuse eest. Ühinenud Kinnisvarakonsultandid OÜ ei vastuta käesoleva dokumendi kasutamisest tulenevate otsuste või kaudsete kahjude eest.