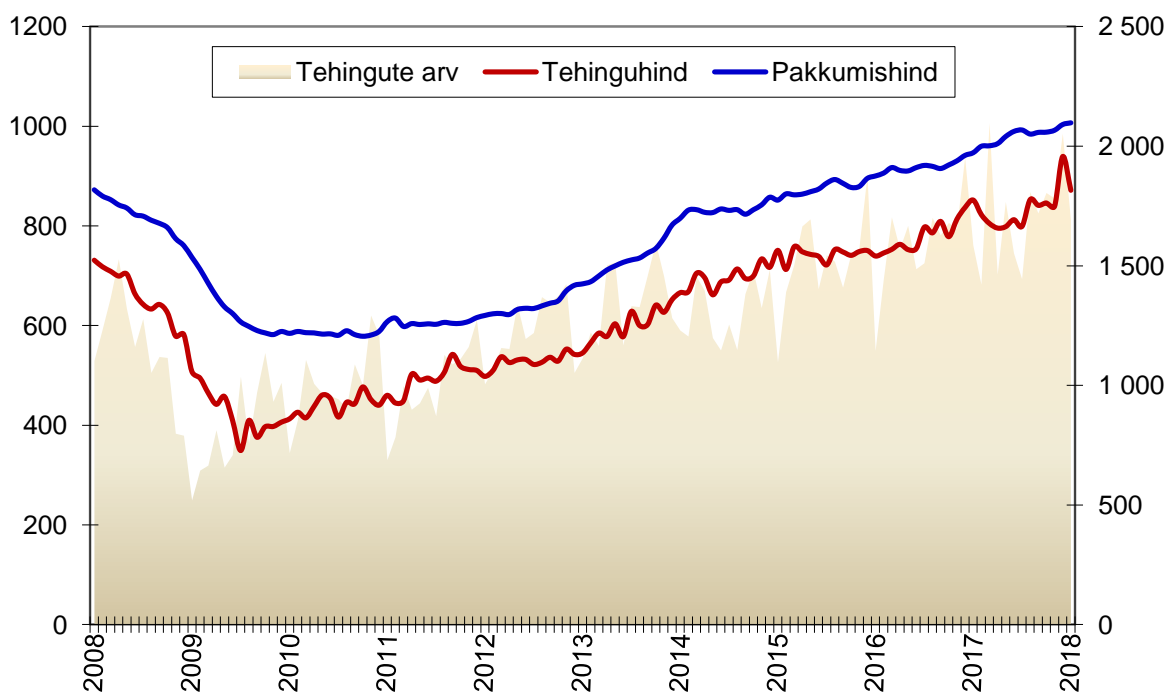
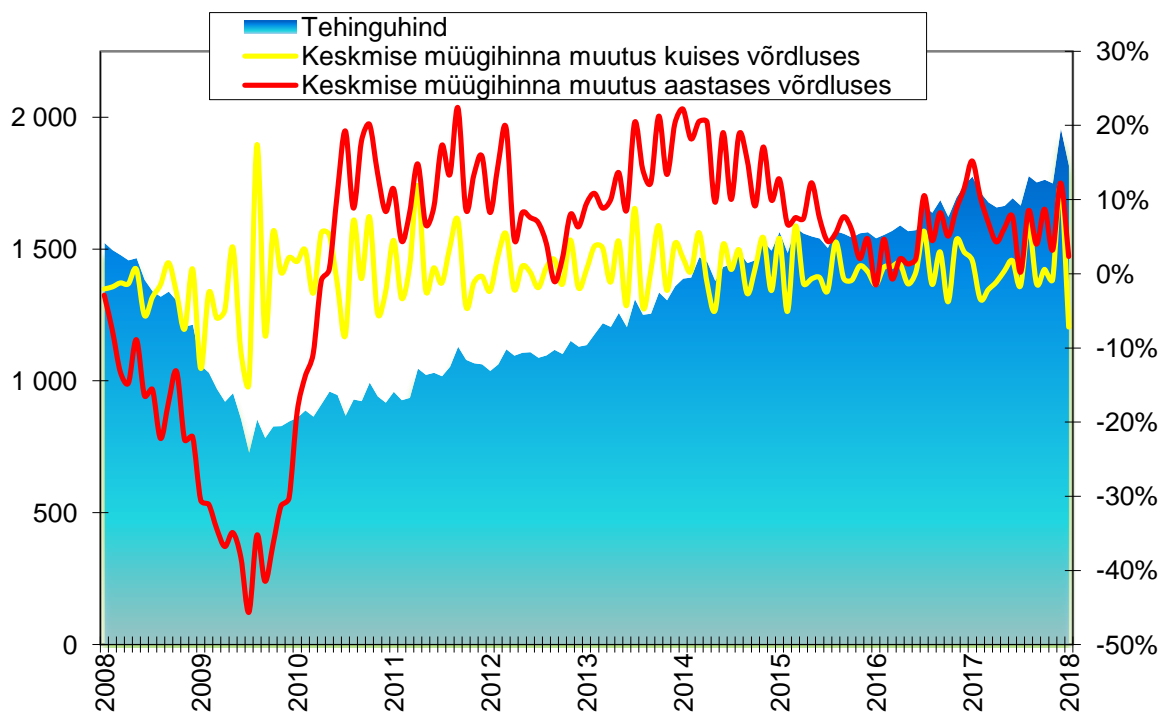


Tallinna kinnisvaraturgu iseloomustavad graafikud seisuga 08. veebruar 2018

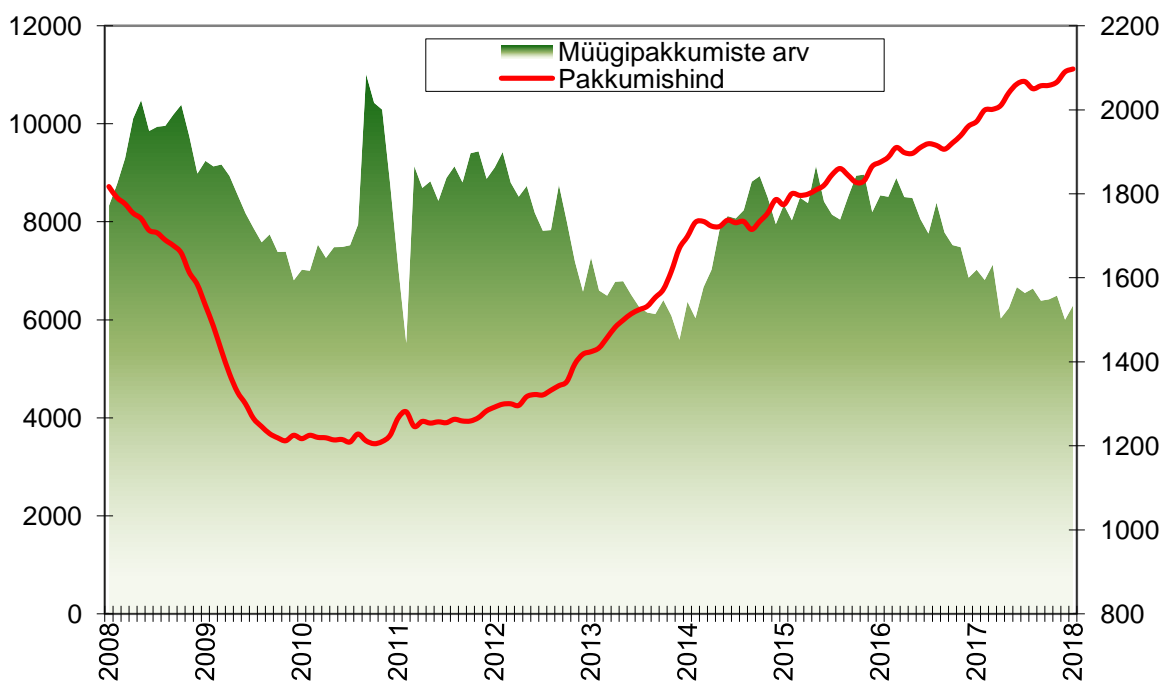
Tallinna korteriomandite tehingute arv (Maa-amet, tk, vasak telg), keskmine müügihind (Maa-amet, EUR/m², parem telg) ja pakkumishind (kv.ee, EUR/m², parem telg)



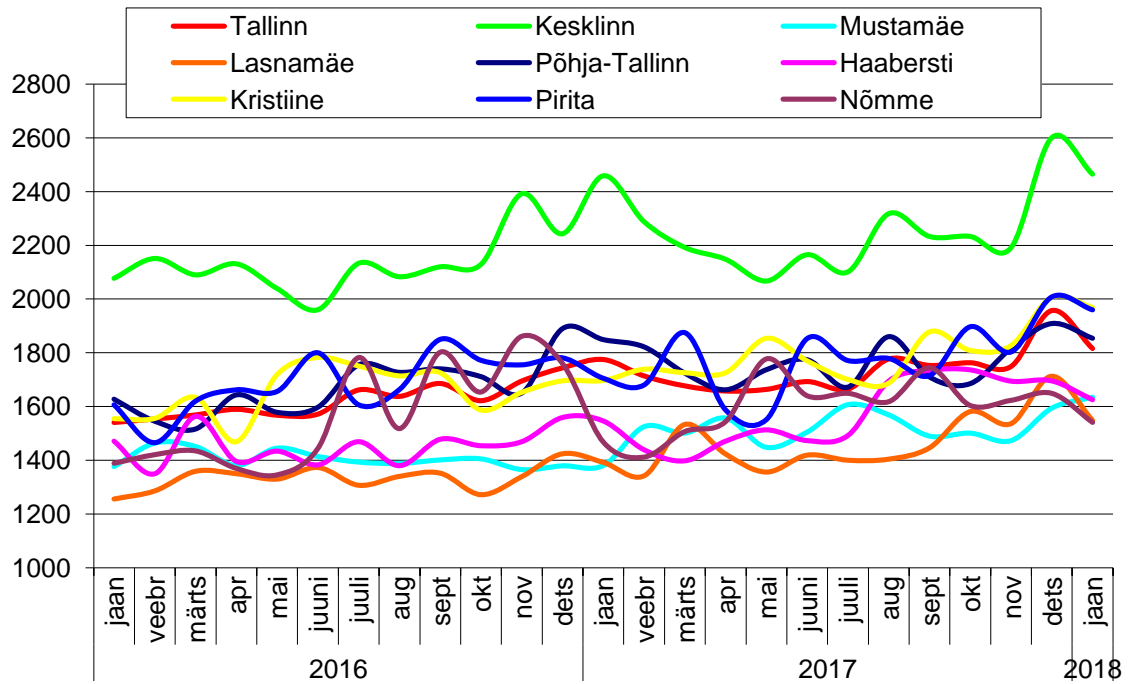
Tallinna korteriomandite keskmine müügihind (Maa-amet, EUR/m², vasak telg) ja müügihinna muutus (% , parem telg)



Tallinna korteriomandite pakkumishind (kv.ee, EUR/m², parem telg) ja pakkumiste arv (kv.ee, tk, vasak telg)

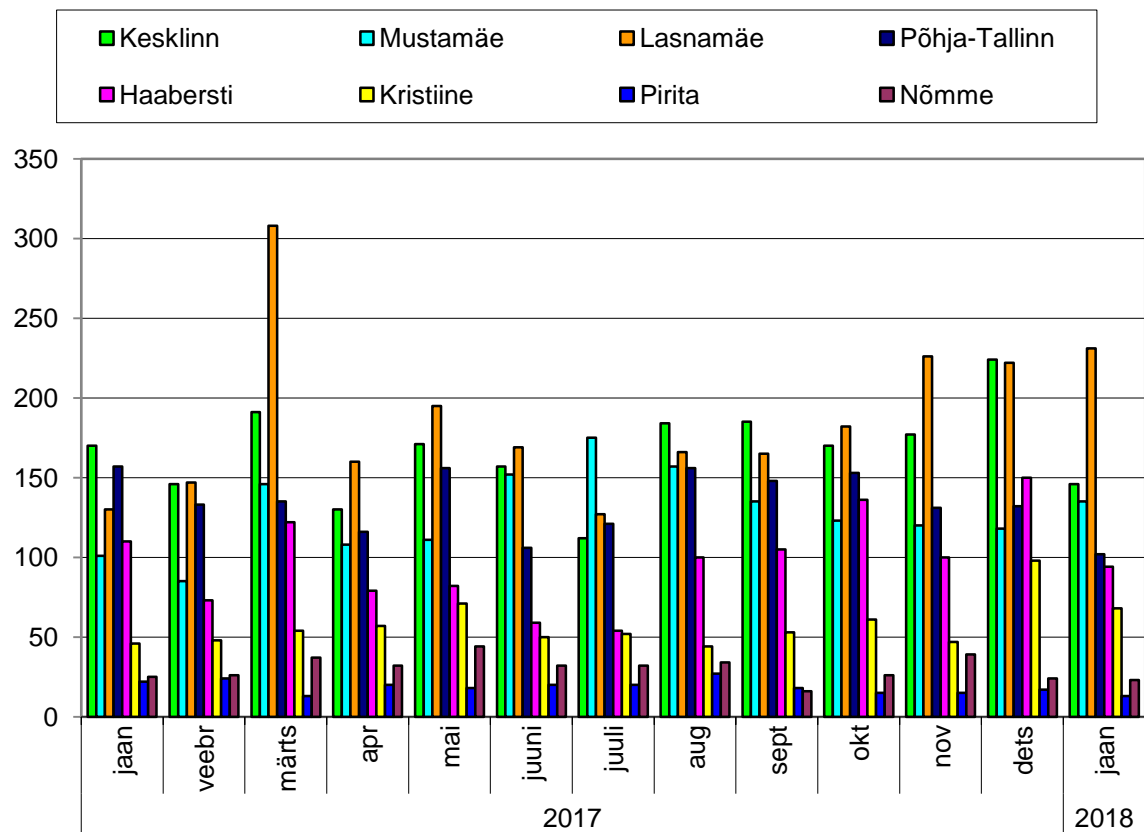


Tallinna korteriomandite keskmine müügihind linnaosade lõikes (Maa-amet, EUR/m²)



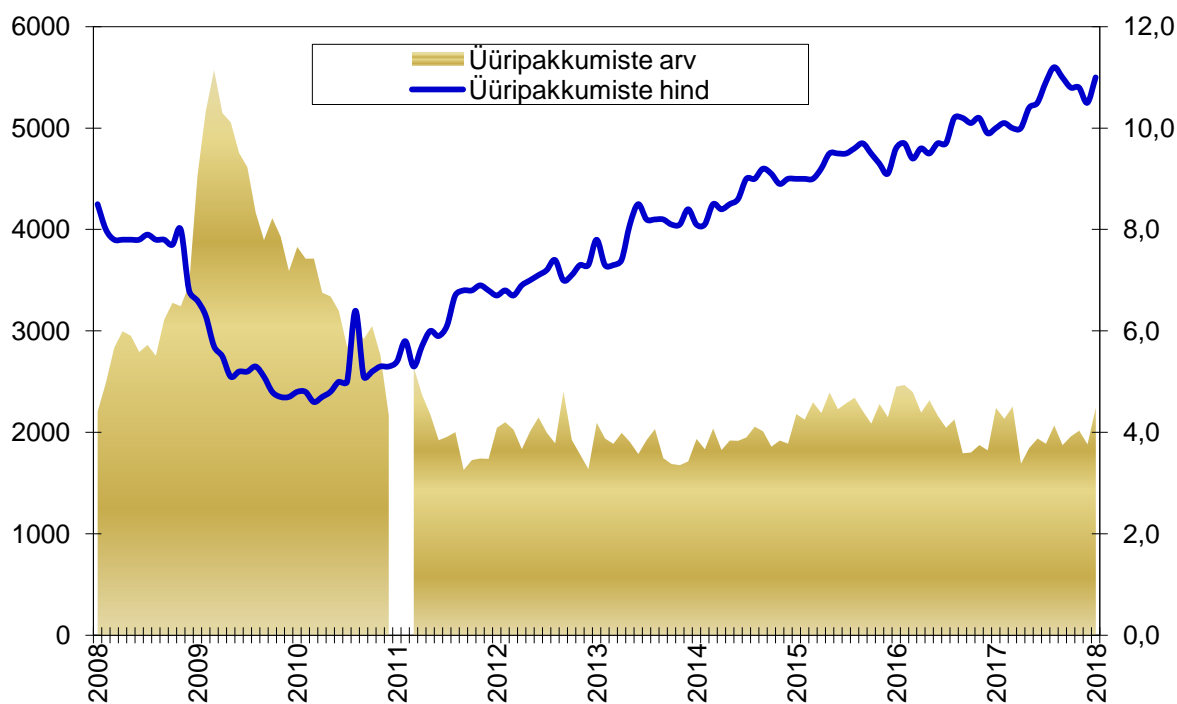
	Korteri keskmine müügihind		
	EUR/m ²	Muutus võrrelduna eelmise kuuga	Muutus aastases võrdluses
Tallinn	1816	-7,2%	2,3%
Kesklinn	2465	-5,2%	0,2%
Mustamäe	1635	2,6%	18,5%
Lasnamäe	1548	-9,6%	11,2%
Põhja-Tallinn	1854	-2,9%	0,3%
Haabersti	1625	-4,1%	5,1%
Kristiine	1969	-1,9%	16,0%
Pirita	1960	-2,4%	15,0%
Nõmme	1541	-6,5%	5,0%

Tallinna korteriomandite tehingute arv linnaosade lõikes (Maa-amet, tk)

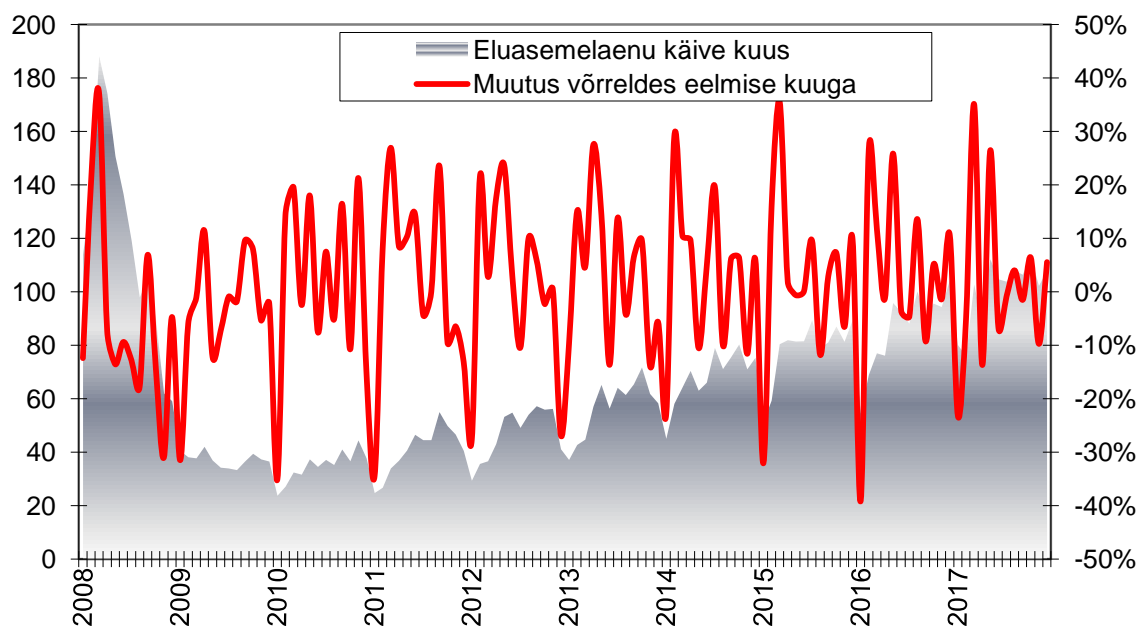


	Tehingute arv		
	tk	Muutus võrrelduna eelmise kuuga	Muutus aastases võrdluses
Tallinn	812	-17,6%	6,7%
Kesklinn	146	-34,8%	-14,1%
Mustamäe	135	14,4%	33,7%
Lasnamäe	231	4,1%	77,7%
Põhja-Tallinn	102	-22,7%	-35,0%
Haabersti	94	-37,3%	-14,5%
Kristiine	68	-30,6%	47,8%
Pirita	13	-23,5%	-40,9%
Nõmme	23	-4,2%	-8,0%

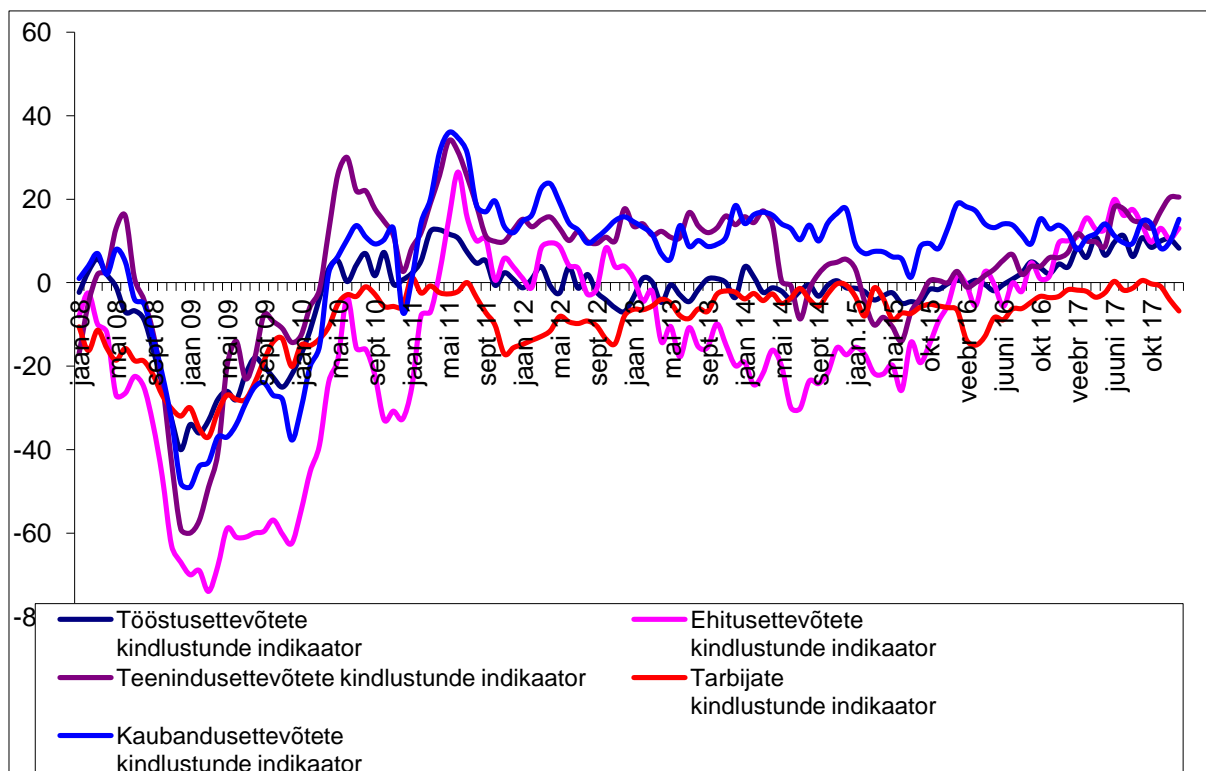
Tallinna korteriomandite üüripakkumiste arv (kv.ee, tk, vasak telg) ja pakkumishind (kv.ee, EUR/m², parem telg)



Eluasemelaenu käive kuus (Eesti Pank, mln EUR, vasak telg) ja käibe muutus võrreldes eelmise kuuga (%)



Konjunktuuribaromeetrite kindlustunde indikaatorid (Eesti Konjunktuuriinstituut)



Kasutatud andmete allikateks on: Eesti Pank, Eesti Konjunktuuriinstituut, Maa-amet, portaal KV.ee.

Dokument on koostanud Ühinenud Kinnisvarakonsultandid OÜ poolt tuginedes allikatele, millised on meie arvates usaldusväärsed. Ühinenud Kinnisvarakonsultandid OÜ ei vastuta toodud informatsiooni õigsuse eest. Ühinenud Kinnisvarakonsultandid OÜ ei vastuta käesoleva dokumendi kasutamisest tulenevate otsete või kaudsete kahjude eest.