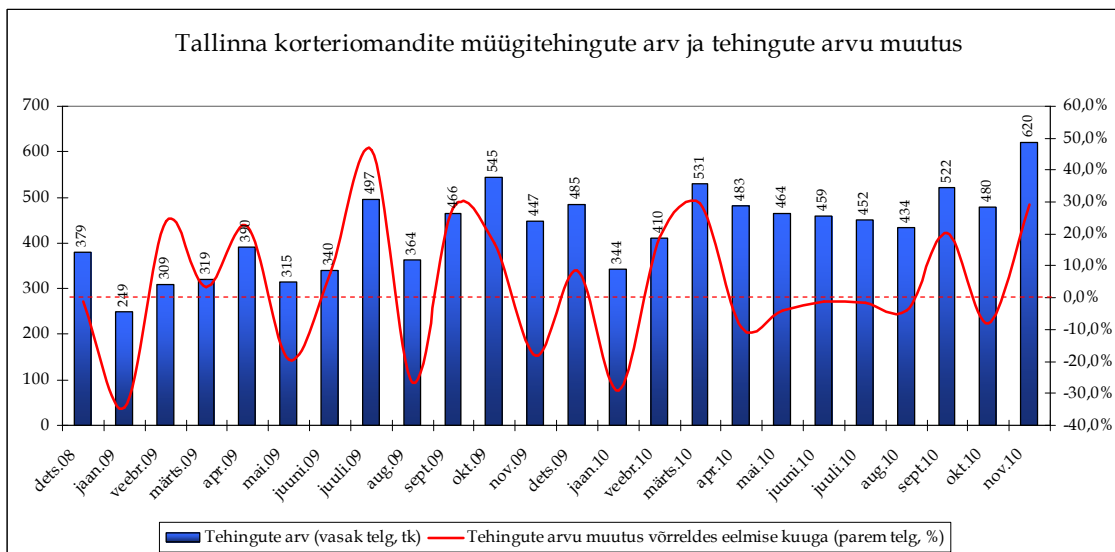
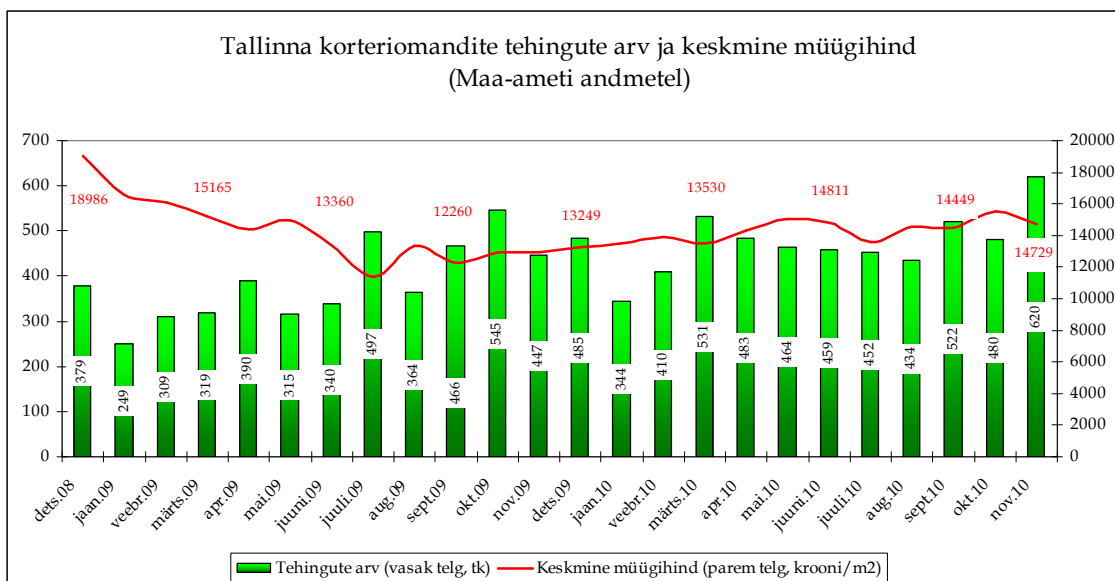
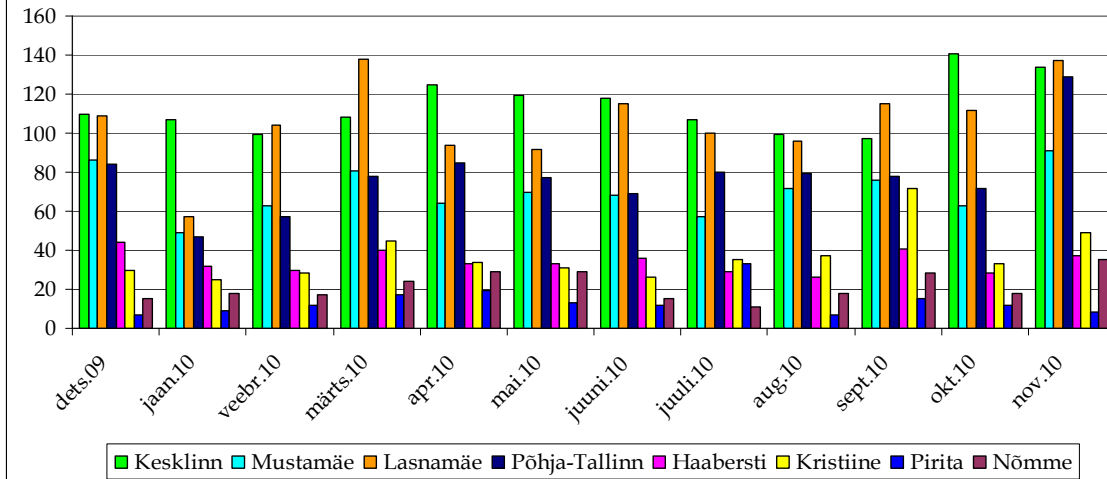


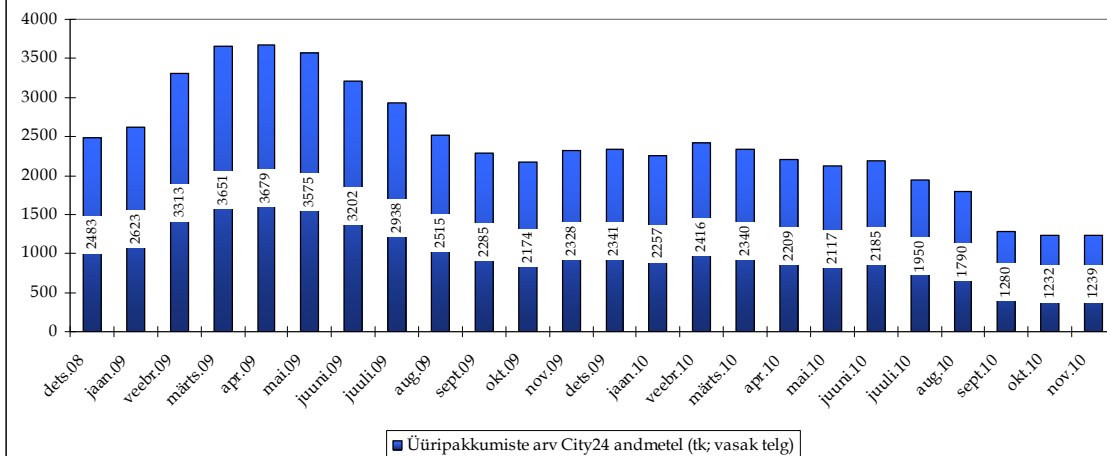
Tallinna korteriturgu iseloomustavad graafikud seisuga 06. detsember 2010



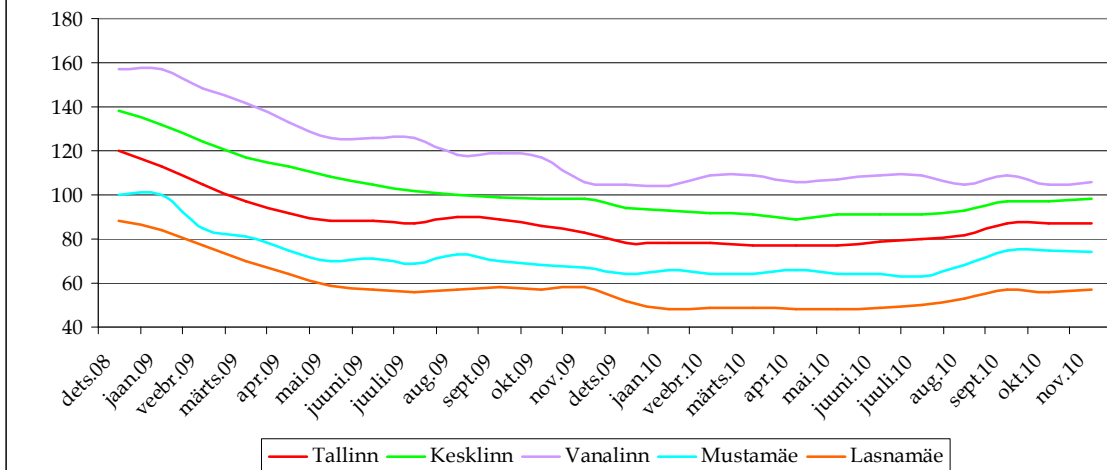
Tallinna korteriomandite tehingute arv linnaosade lõikes
(Maa-ameti andmetel, tk)

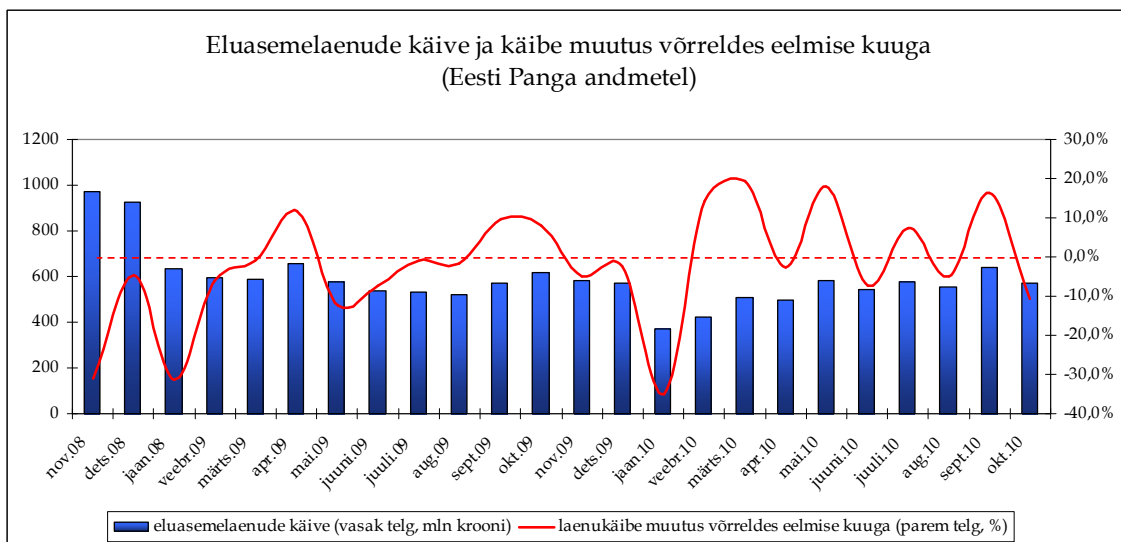
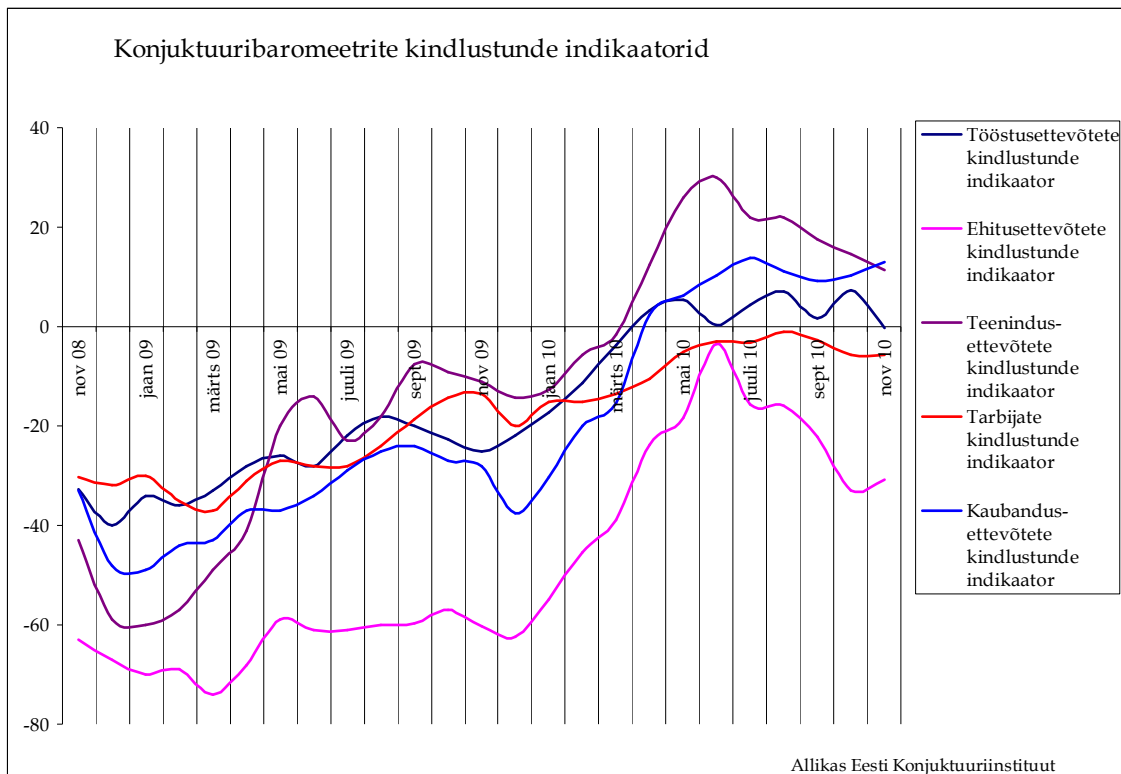


Tallinna korterite üüripakkumiste arv



Tallinna korterite keskmine üüripakkumiste hind
(City 24 andmetel, krooni/m²)





Kasutatud andmete allikateks on: Eesti Pank, Eesti Konjunkturiinstituut, Maa-amet, portaal City24.ee.

Dokument on koostanud  hinenud Kinnisvarakonsultandid O  poolt tuginedes allikatele, millised on meie arvates usaldusv arsed.  hinenud Kinnisvarakonsultandid O  ei vastuta toodud informatsiooni  igsuse eest.  hinenud Kinnisvarakonsultandid O  ei vastuta k esoleva dokumendi kasutamisest tulenevate otsuste v i kaudsete kahjude eest.