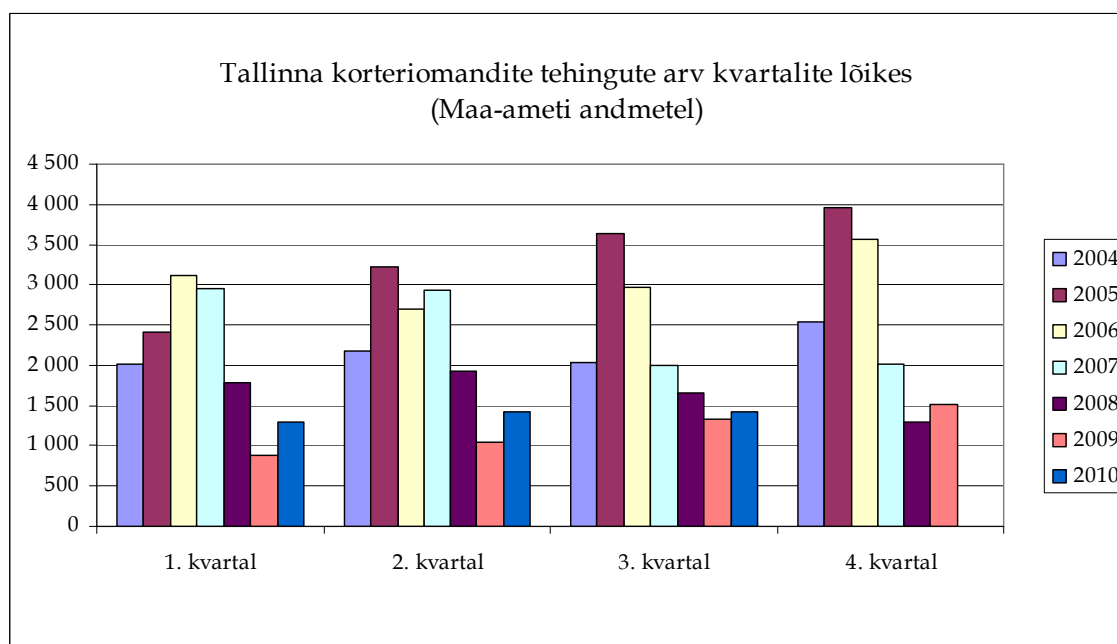
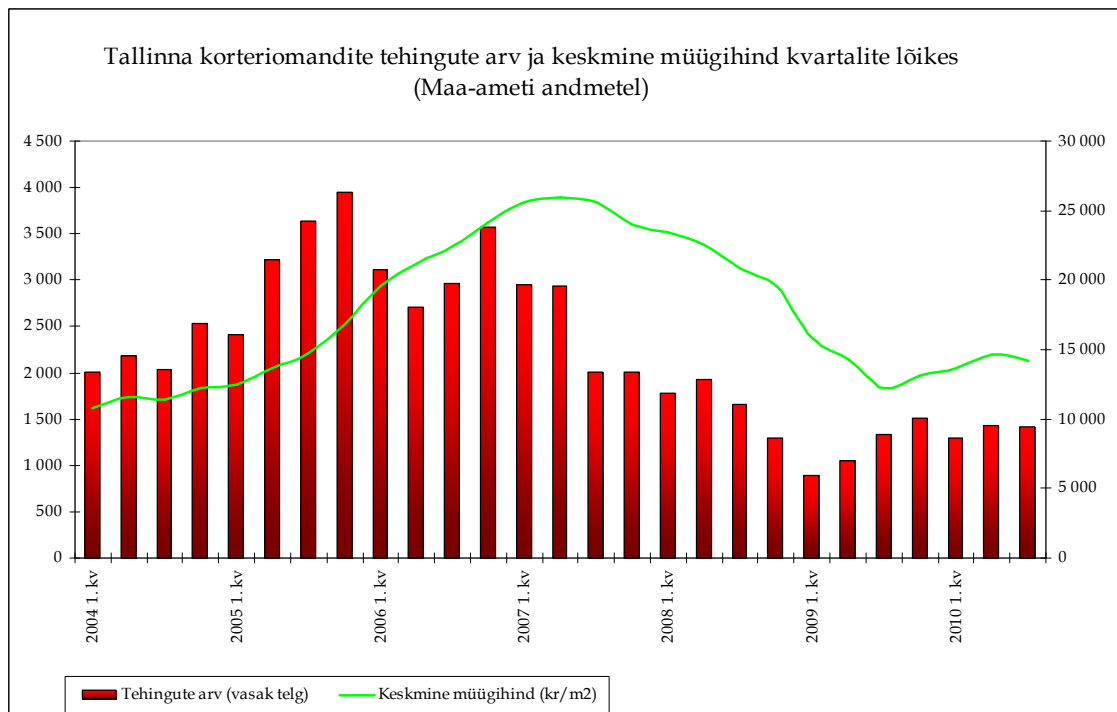
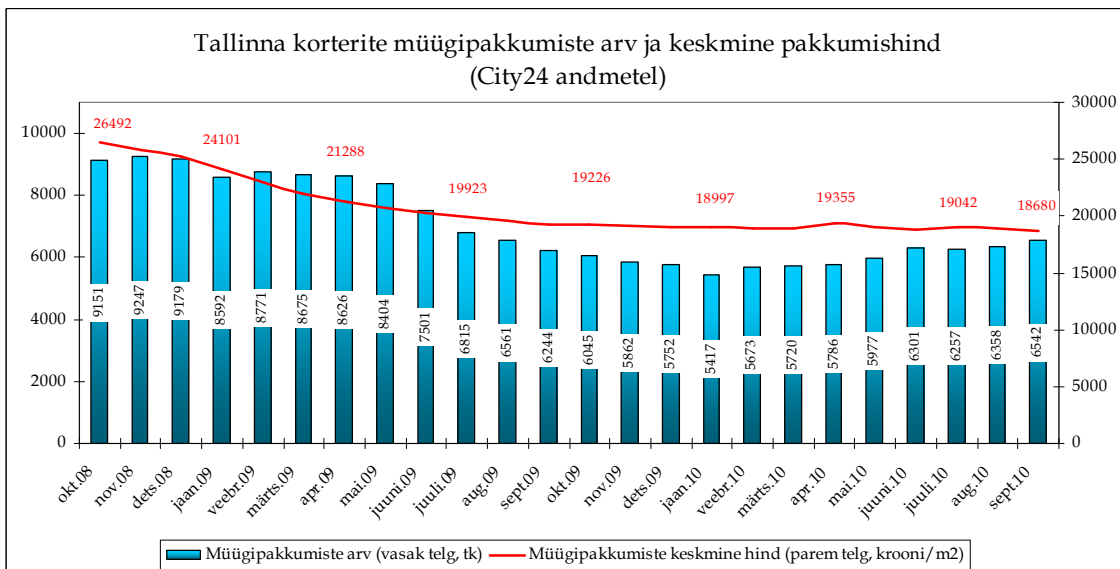
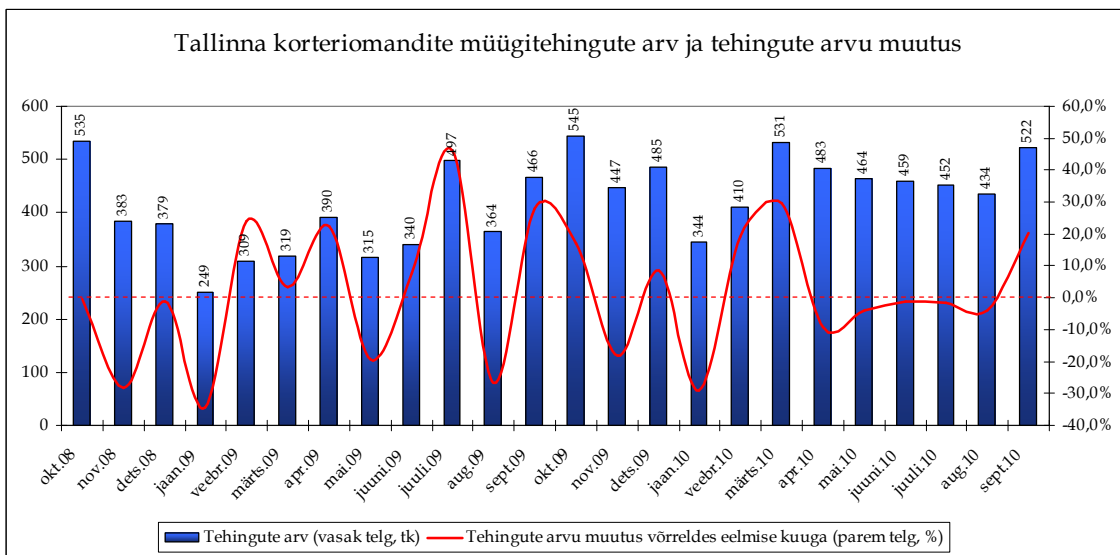
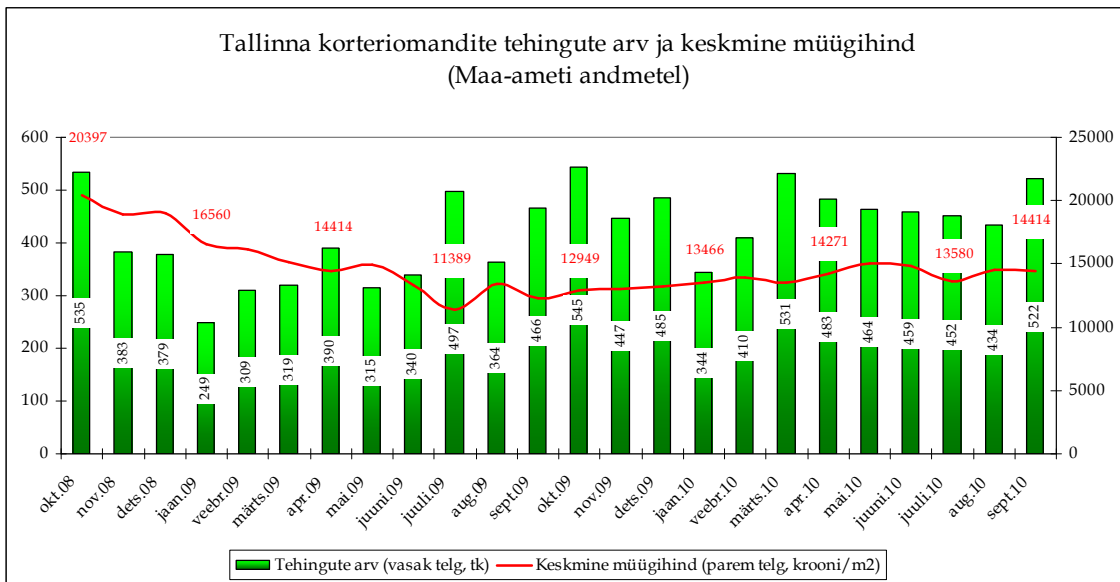
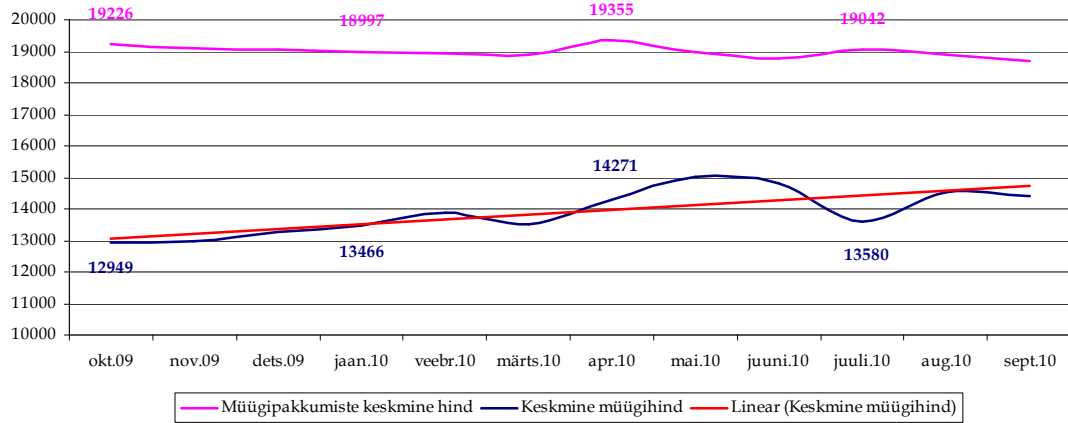


Tallinna kinnisvaraturgu iseloomustavad graafikud seisuga 11. oktoober 2010

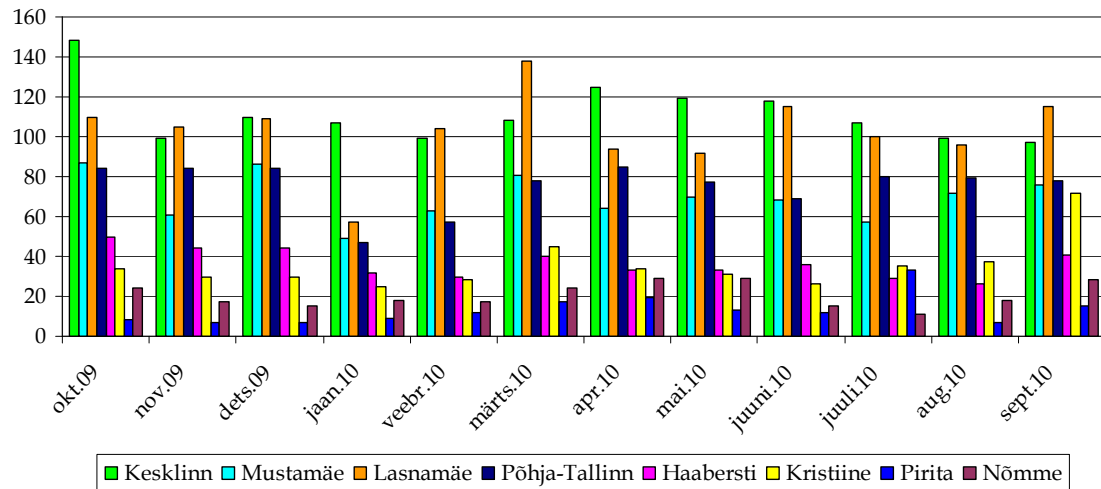




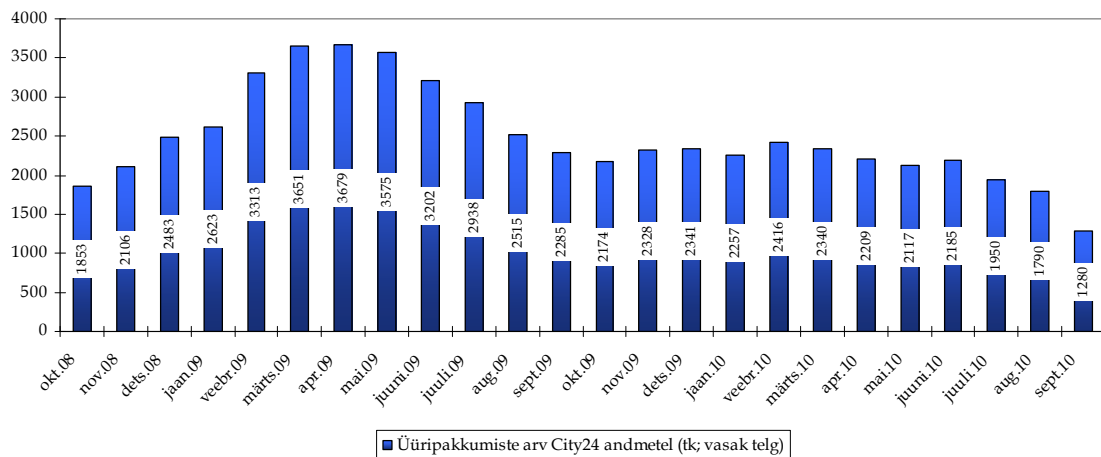
Tallinna korteriomandite keskmised hinnad (viimased 12 kuud)



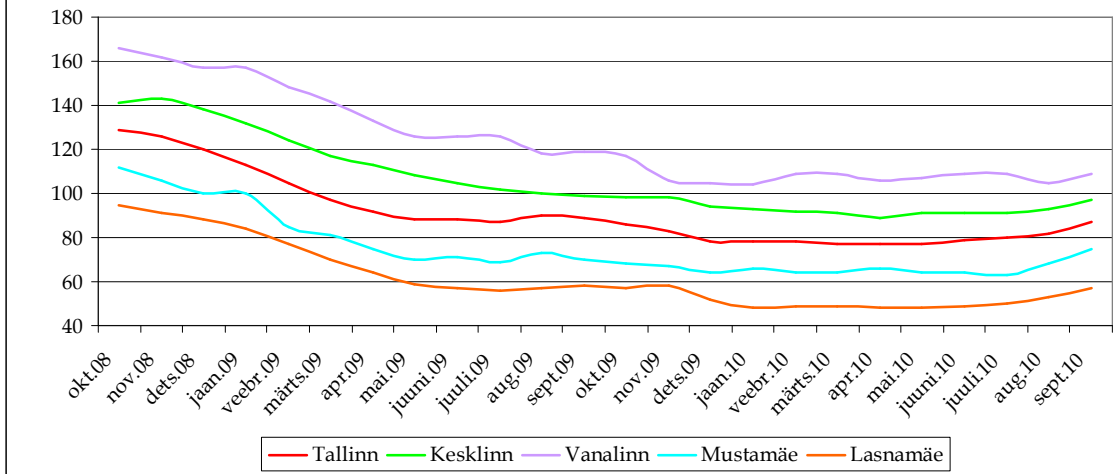
Tallinna korteriomandite tehingute arv linnaosade lõikes (Maa-ameti andmetel, tk)



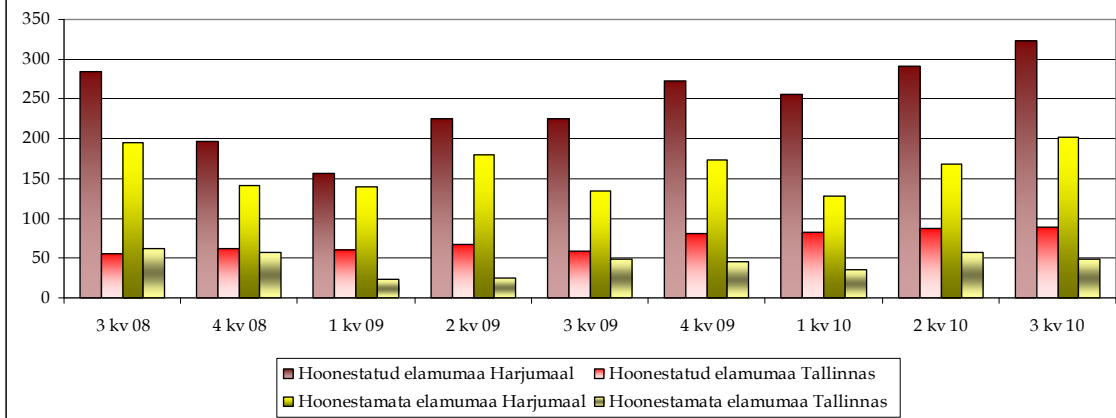
Tallinna korterite üüripakkumiste arv



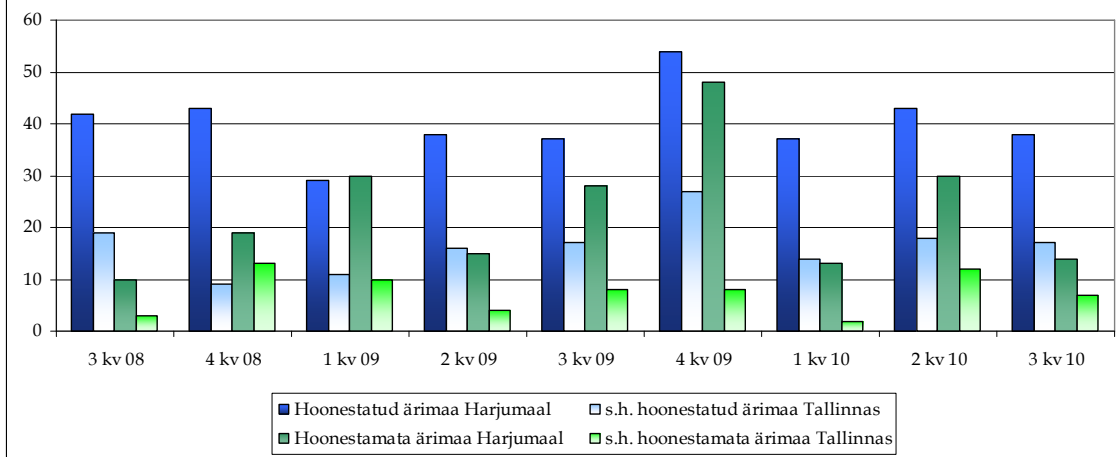
Tallinna korterite keskmine üüripakkumiste hind
(City 24 andmetel, krooni/m2)



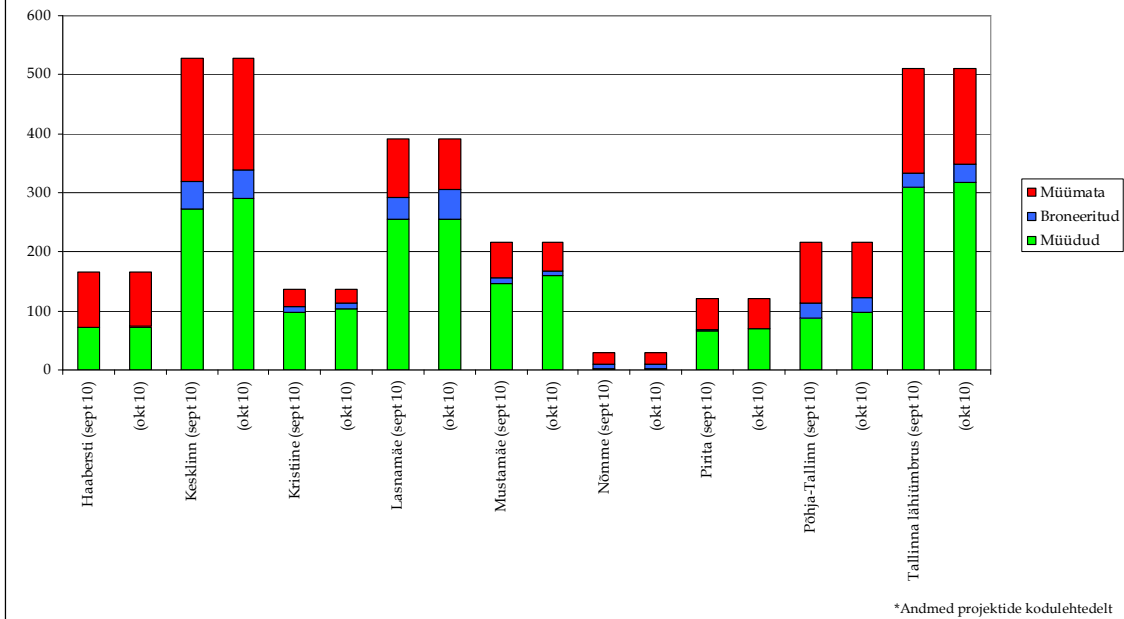
Hoonestatud ja hoonestamata elumumaa tehingute arv Maa-ameti andmetel
(tk)



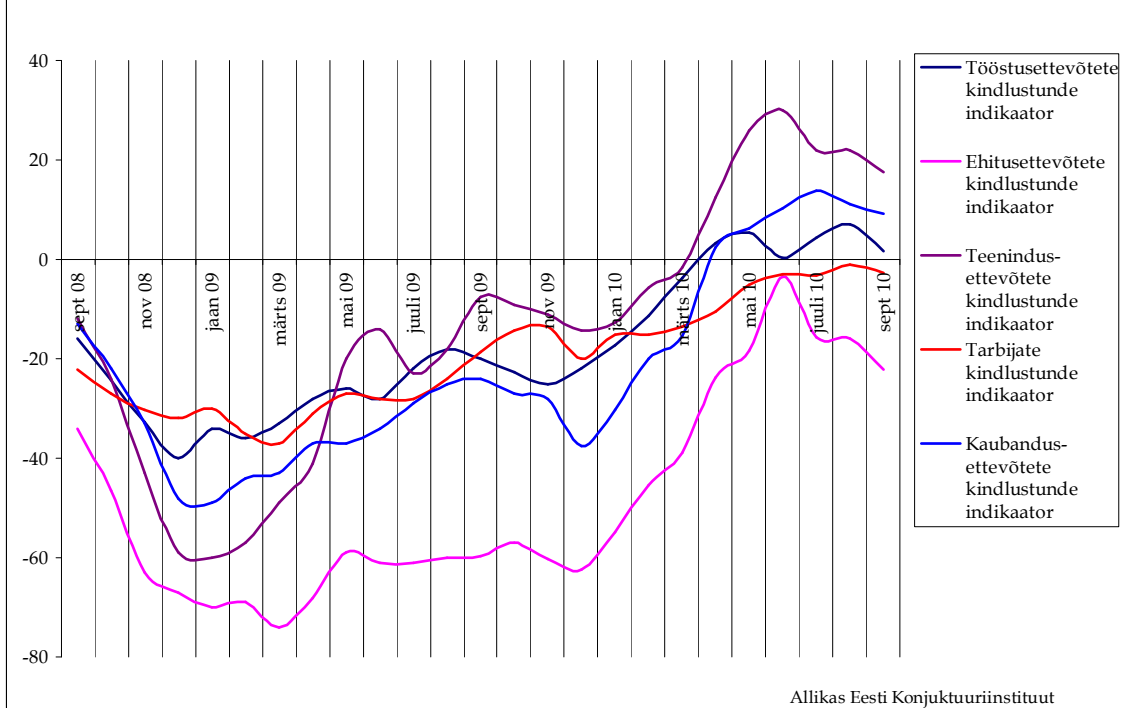
Hoonestatud ja hoonestamata ärimaa tehingute arv Maa-ameti andmetel (tk)

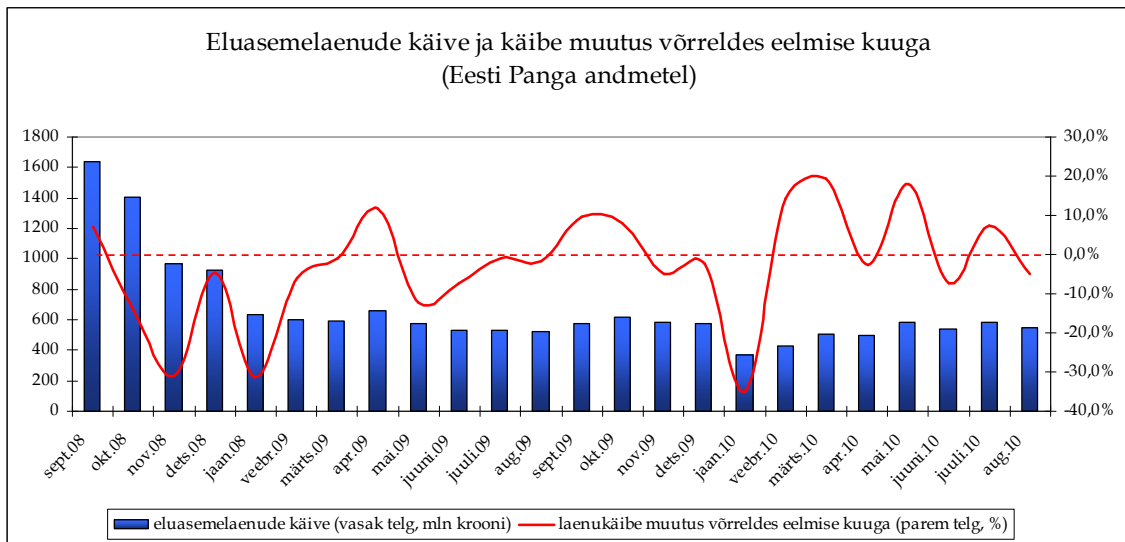


Korterite müük arendusprojektides (vaadeldud 55 projekti, kogumaht 2286 korterit)



Konjunkturibaromeetrite kindlustunde indikaatorid





Kasutatud andmete allikateks on: Eesti Pank, Eesti Konjunkturiinstituut, Maa-amet, portaal City24.ee, arendusprojektide kodulehed.

Dokument on koostanud Ühinenud Kinnisvarakonsultandid OÜ poolt tuginedes allikatele, millised on meie arvates usaldusväärsed. Ühinenud Kinnisvarakonsultandid OÜ ei vastuta toodud informatsiooni õigsuse eest. Ühinenud Kinnisvarakonsultandid OÜ ei vastuta käesoleva dokumendi kasutamisest tulenevate otsete või kaudsete kahjude eest.