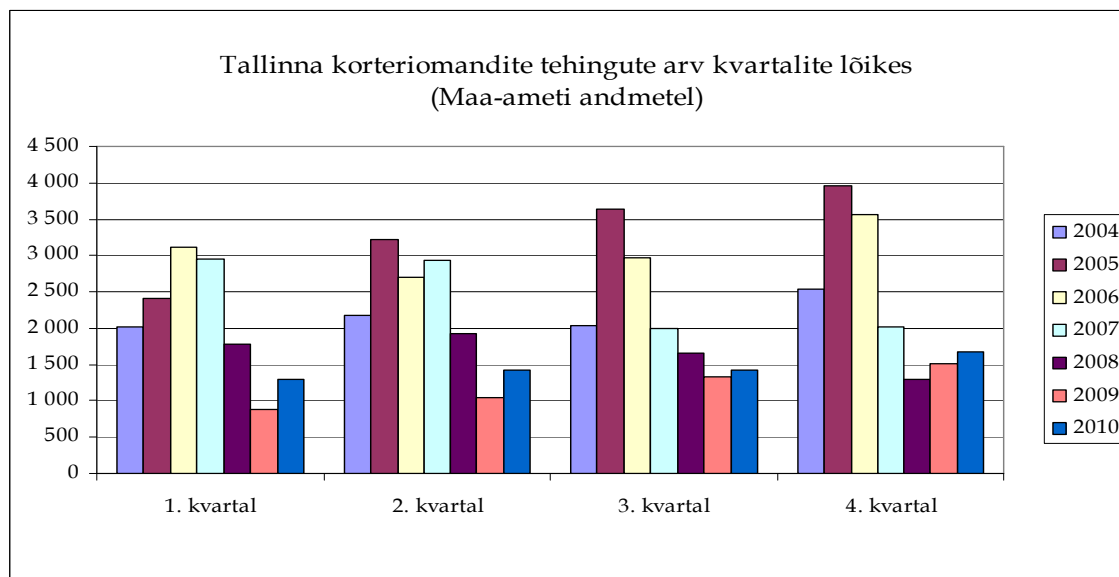
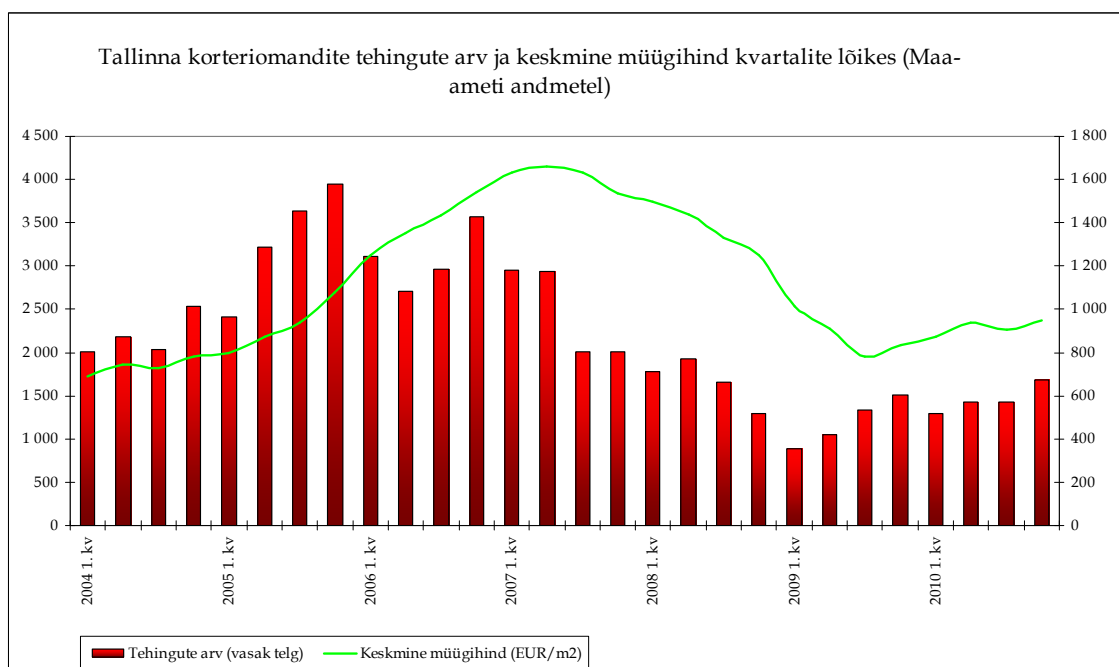
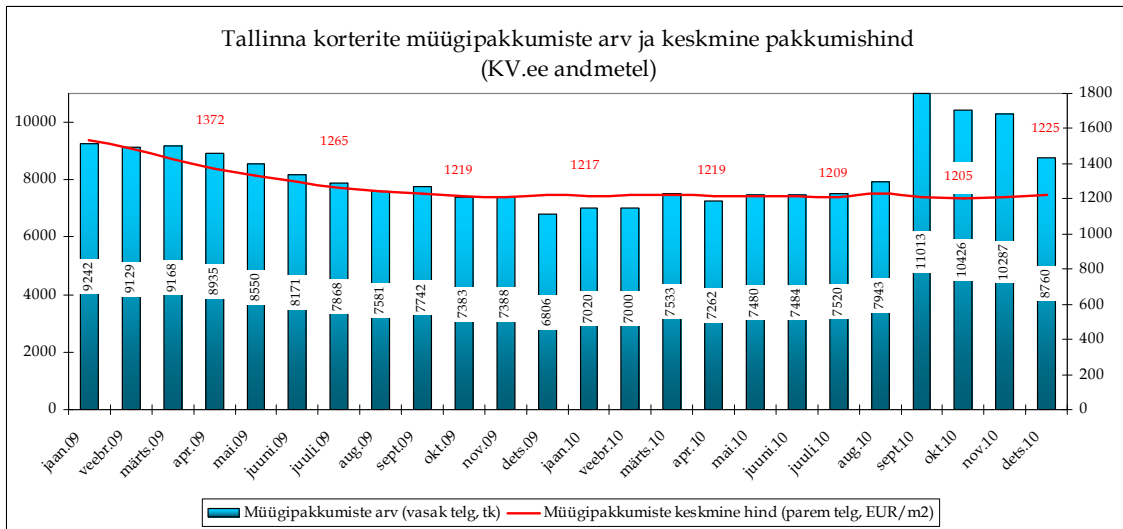
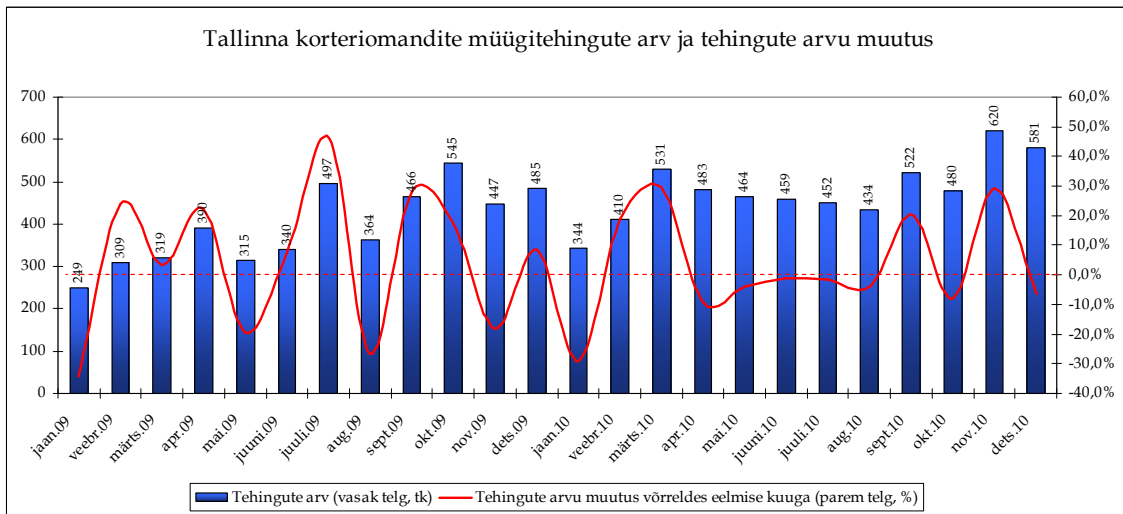
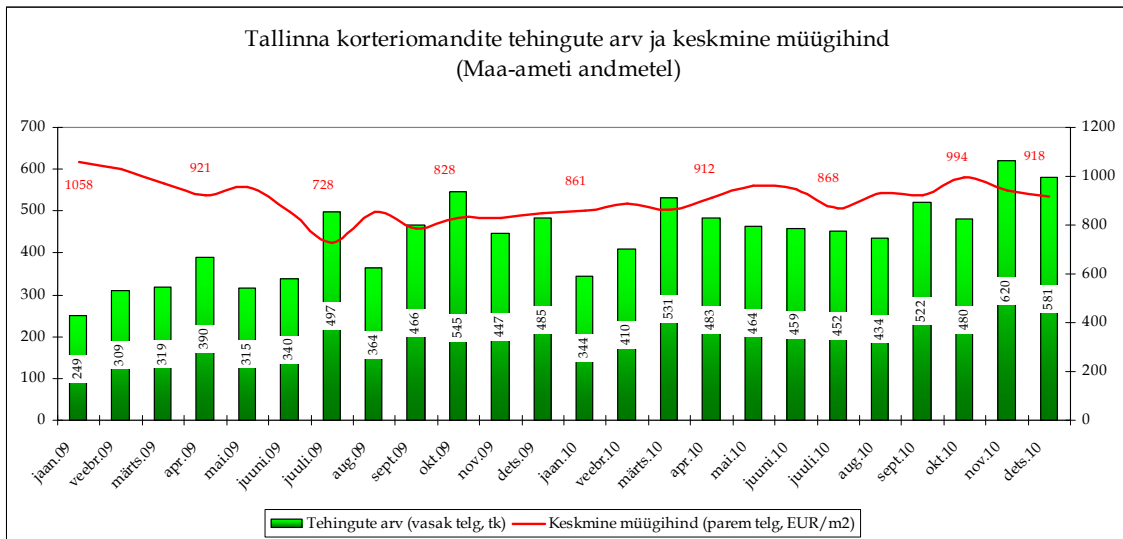
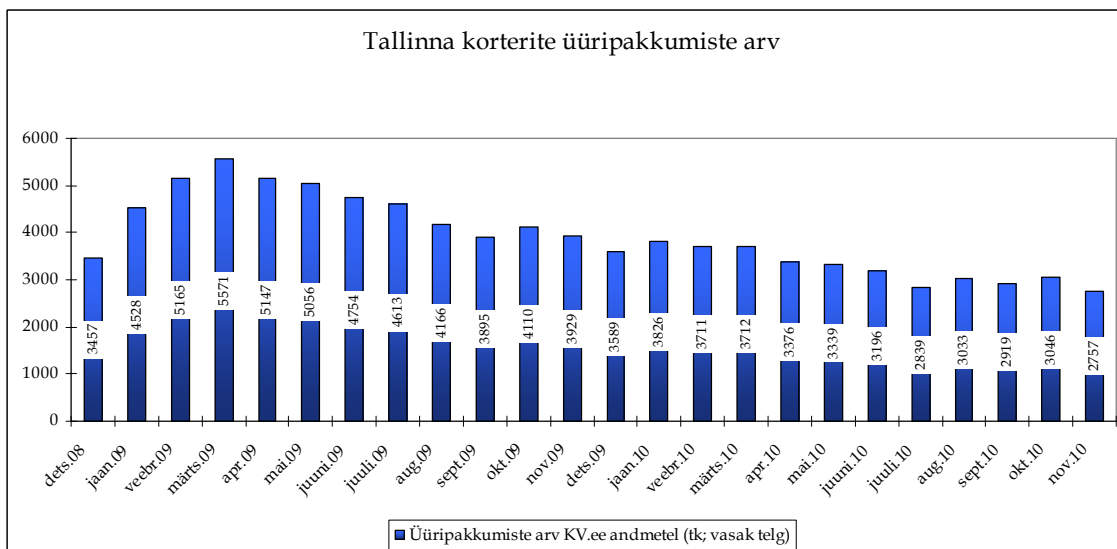
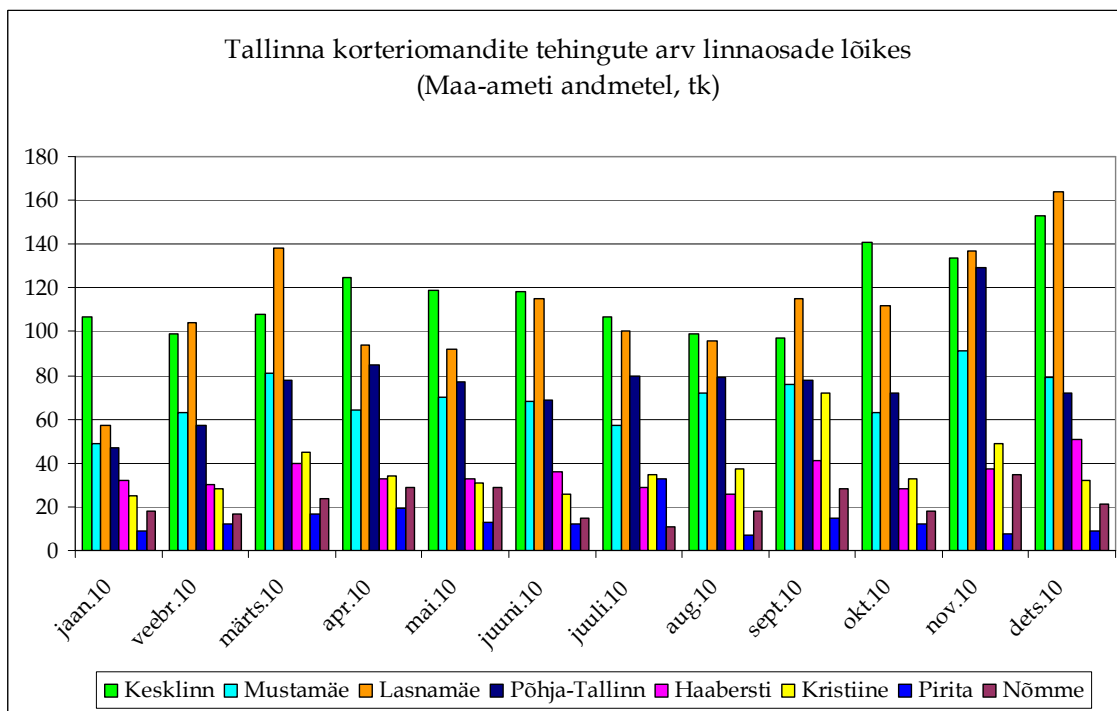
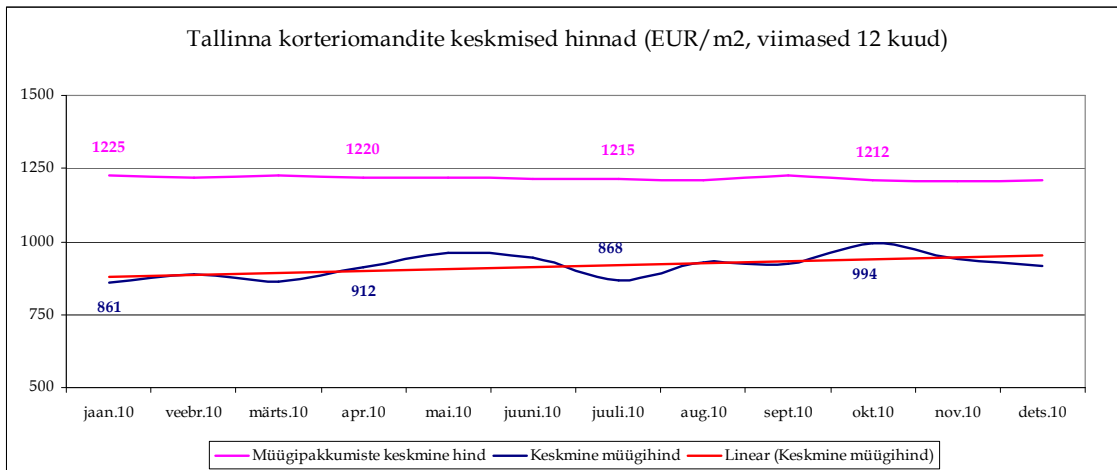


## Tallinna kinnisvaraturgu iseloomustavad graafikud seisuga 10. jaanuar 2011

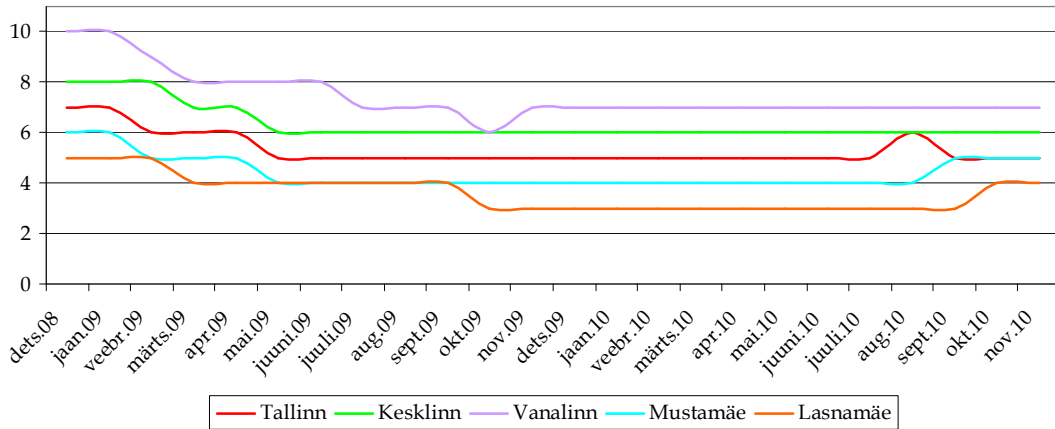
Võrreldes varasemate graafikutega oleme muutnud pakkumisinfo algallikat. Pakkumisinfo on uutes graafikutes võetud portaalist [www.kv.ee](http://www.kv.ee). Kõik hinnad on toodud eurodes.



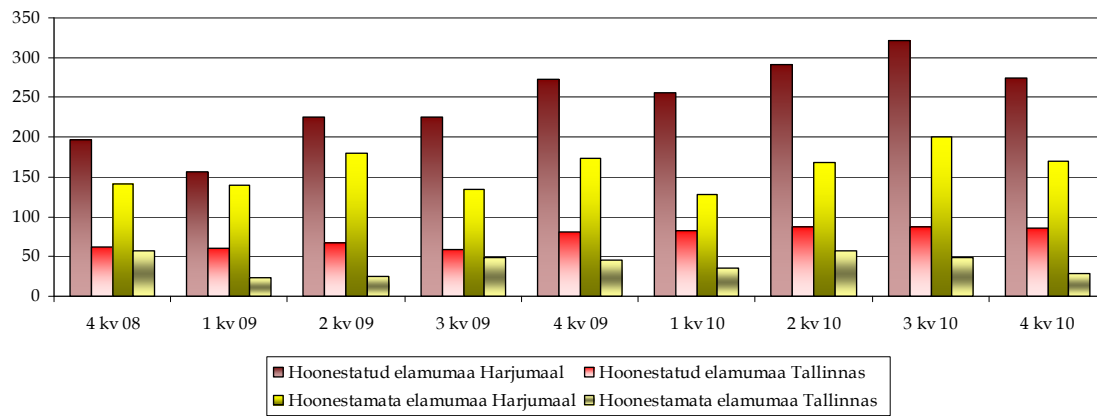




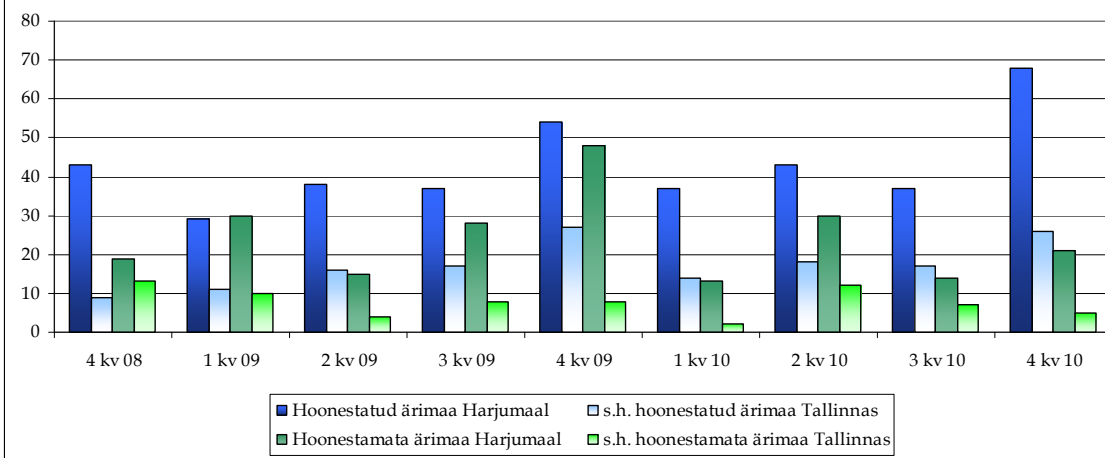
Tallinna korterite keskmine tüüripakkumiste hind  
(KV.ee andmetel, EUR/m<sup>2</sup>)



Hoonestatud ja hoonestamata elumumaa tehingute arv Maa-ameti andmetel  
(tk)

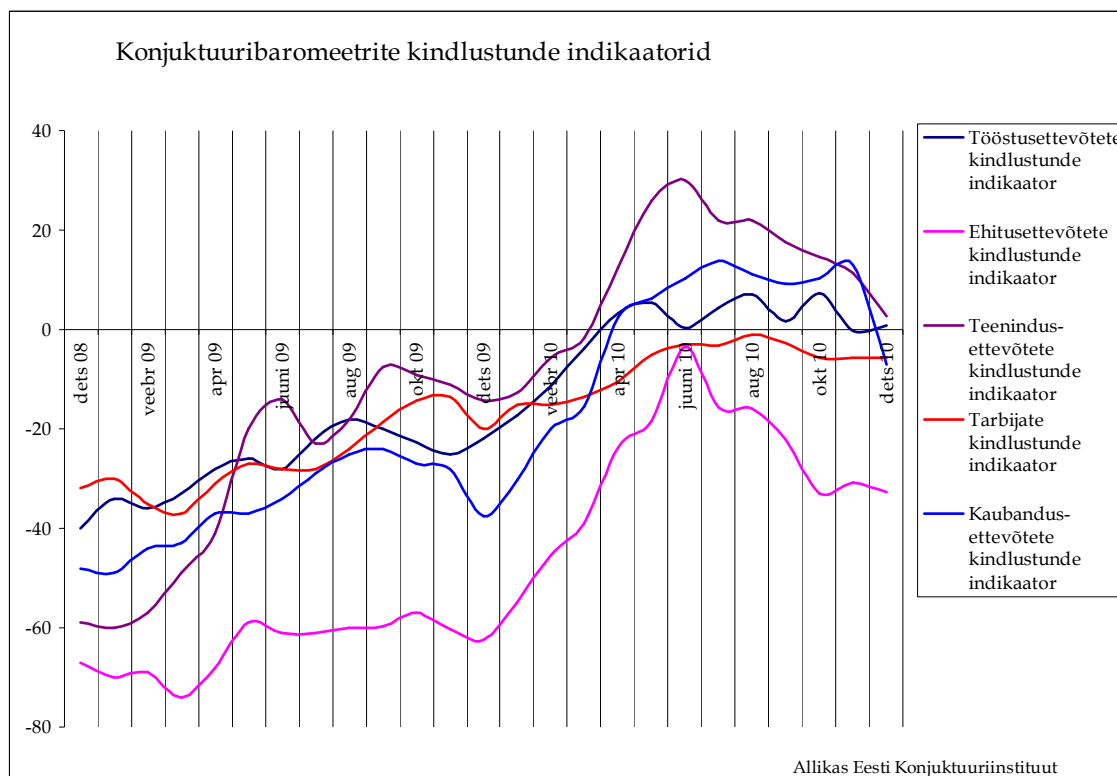


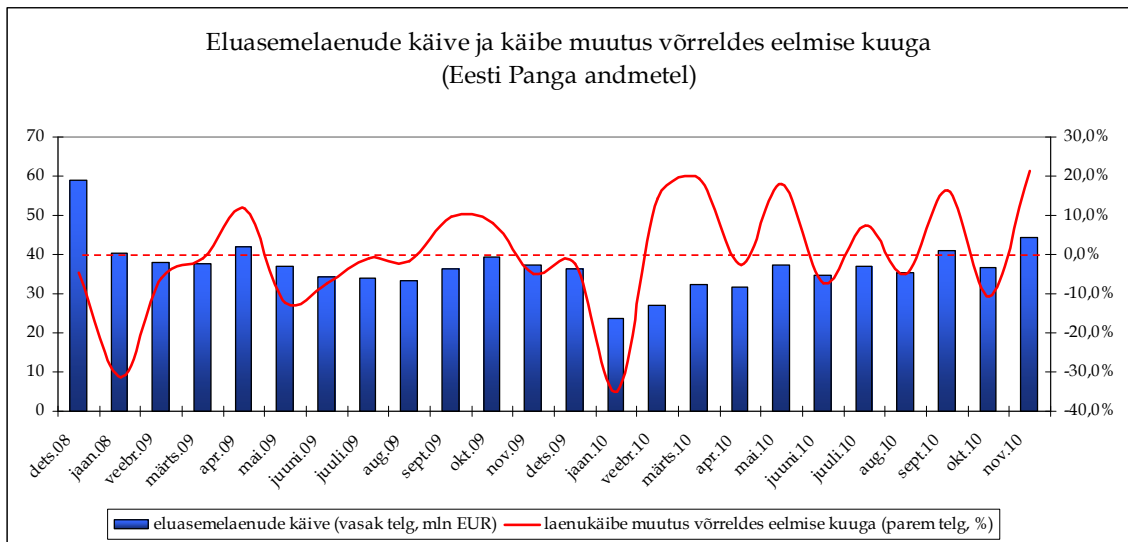
Hoonestatud ja hoonestamata ärimaa tehingute arv Maa-ameti andmetel (tk)



Müügid Tallinna ja Tallinna lähiumbruse korterelamute arendusprojektides

Aeg	Vaadeldud projektide arv	Kogumaht	Müüdnud		Broneeritud		Müümata	
			Kokku	Muutus võrreldes eelmise kuuga	Kokku	Muutus võrreldes eelmise kuuga	Kokku	Muutus võrreldes eelmise kuuga
10.09.2010	54	2286	1307		158		821	
11.10.2010	54	2286	1367	60	172	14	747	-74
10.11.2010	56	2463	1440	73	193	21	830	83
10.12.2010	59	2564	1513	73	216	23	835	5
11.01.2011	60	2600	1608	95	181	-35	811	-24





Kasutatud andmete allikateks on: Eesti Pank, Eesti Konjunkturiinstituut, Maa-amet, portaal KV.ee, arendusprojektide kodulehed.

Dokument on koostanud Ühinenud Kinnisvarakonsultandid OÜ poolt tuginedes allikatele, millised on meie arvates usaldusväärsed. Ühinenud Kinnisvarakonsultandid OÜ ei vastuta toodud informatsiooni õigsuse eest. Ühinenud Kinnisvarakonsultandid OÜ ei vastuta käesoleva dokumendi kasutamisest tulenevate otsete või kaudsete kahjude eest.