

## Kinnisvarapakkumised ja -soovid 5. 2011

Allpool on valik meie klientide kinnisvaraalaalastest ostu- ja müügisoovidest.

Kõikide meie pakkumistega saab tutvuda kodulehel, lingil [www.upc.ee/pakkumised](http://www.upc.ee/pakkumised)

Kui Teil või Teie tuttavatel on vaja abi kinnisvara ostul-müügil oleme rõõmuga valmis aitama. Kuigi oma postitustesse oleme enamasti välja toonud, meie arvates, huvitavaid ja eksklusiivseid objekte tegeleme igapäevaselt ka "tavalise" kinnisvaraga. Samuti võib meie poole pöörduda kinnisvara hindamiseks.

### Ühinenud Kinnisvarakonsultandid

---

#### KINNISVARA OSTU- JA ÜÜRISOOVID

##### **OSTUSOOV:** KORTER HEAS PIIRKONNAS

Soovitakse osta korterit suurusega 90 – 120 m<sup>2</sup>. Võib vajada remonti. Oluline on vaikne keskkond, arhitektuurselt huvitav hoone ja hoovi olemasolu. Sobivad piirkonnad on Kesklinn, Kalamaja. Lisainfo: Rünno Sulg. GSM 507 9552, E-mail: [Rynno.Sulg@upc.ee](mailto:Rynno.Sulg@upc.ee)

##### **OSTUSOOV:** MAATULUNDUSMAA HARJUMAAL

Soovitakse osta põllumaad Harju- või Raplamaal. Soovitud maaüksuse või kõrvuti paiknevate maaüksuste suurus kokku alates 120ha. Võib pakkuda ka kehtiva rendilepinguga koormatud maad. Lisainfo: Erki Arakas. GSM 522 9390, E-mail: [Erki.Arakas@upc.ee](mailto:Erki.Arakas@upc.ee)

## Sügisel valmivad paariselamud Vahtramäe tee Merivälja<sup>2</sup> elurajoonis

Vahtramäe tee on vaikne kvartalisene tänav. Kool, lasteaed, bussipeatus ja kohalik kauplus asuvad 700m raadiuses.

Paarismaja osa suletud netopind on 135,9m<sup>2</sup>. Ainukasutuses oleva maaala suurus on sõltuvalt boksist 455 kuni 575 m<sup>2</sup>. I korrusel asuvad õhuruumiga elutuba, köök, tuba, saunakompleks, wc ja katlaruum. II korrusel on kolm magamistuba ja vannituba. Siseviimistluses kasutatakse keskmise ja kõrgema hinnaklassiga materjale.

Hoone välisseinad, vahelaed ja katus on ehitatud betoonpaneelidest, siseseinad AEROC kergblokk. Boksil on gaasiküte, esimesel korrusel pörandaküte, teisel korrusel radiaatorid.

Krundil on säilitatud olemasolev kõrghaljastus, lisaks istutatakse hekk, külvatatakse muru, rajatakse kloostrikivikattega sissesõiduteed, ehitatakse aed koos elektrilise tiibväravaga.

Paarismajaboksi on võimalik osta ka varasemas ehitusjärgus, samuti on võimalik kaasa rääkida materjalide valikul ja sisekujunduses.

Lisainfo: Rünno Sulg, tel 5079 552, e-post: [Rynno.Sulg@upc.ee](mailto:Rynno.Sulg@upc.ee)



## Elamukrundid Nõmme linnaosa piiril Männimetsa elurajoonis

Männimetsa elurajoon paikneb Tallinna piiril Viljandi maantee ja Ülemiste järve vahelisel alal ~600 m kaugusel Viljandi maanteest ilusa männimetsa sees.

Elurajoonis on kokku 34 krunti suurusega 1504 - 2365 m<sup>2</sup>, milledest 11-le saab ehitada soovi korral kahepereelamu. Enamus kinnistutest on kaetud kõrghaljastusega.

Elamurajooni rajatakse laste mänguplats ja spordiväljak.

Praeguseks on teed asfalteeritud, iga krundini on toodud elektri-, vee- ja kanalisatsiooniga liitumispunktid.

Ehitatavad elamud võivad olla kuni 2-korruselised kaasaegse arhitektuurse lahendusega majad katusekaldega 0-20 kraadi, palkhooned pole lubatud. Eramute ehitusalune pindala peab jääma 200 m<sup>2</sup>, paarismajadel 250 m<sup>2</sup> sisse ning eramajade puhul on lubatud krundile rajada ka kuni 30 m<sup>2</sup> abihoone.

**Võimalus alustada koheselt oma unistuste kodu rajamist!**

Lisainfo: Herkki Suurman, tel 5272 815, e-post: [Herkki.Suurman@upc.ee](mailto:Herkki.Suurman@upc.ee)  
Ain Freimuth, tel 5015 194, e-post: [Ain.Freimuth@upc.ee](mailto:Ain.Freimuth@upc.ee)



## Merepiiriga kinnistu Lahemaa rahvusparkis

Kuusalu vallas, Tammispea külas asuv looduslikult kaunis kõrghaljastusega privaatne 11 073 m<sup>2</sup> suurune kinnistu. Maatükk on mere suunas kergelt langeva reljeefiga. Kinnistul on ~50 m merepiiri. Lähedal asuvad Käsmu (4 km), Võsu ja Loksa (10km). Hea ligipääs Võsu mnt-lt.

Lubatud ehitada elumaja ja abihoone. Ehitusluba abihoone/sauna rajamiseks on välja võetud. Elektriliitumist võimaldav keskpingeliin ja küla veetrass on kinnistul.

**Müügihind 125 000 €**

Lisainfo: Ain Freimuth, tel 5015 194, e-post: [Ain.Freimuth@upc.ee](mailto:Ain.Freimuth@upc.ee)



## Pakume erinevaid kinnistuid nii korterelamute kui ärihoonete ehituseks

Meil on pakkumisel erinevaid detailplaneeringutega äri-ja elumumaa kinnistuid, näiteks:

- Kinnistu korterelamu ehituseks Villardi tänaval. 8 korteri ja 2 äripinnaga elamu, suletud netopind 812 m<sup>2</sup>. Ehitusluba väljastatud;
- Kinnistu korterelamu ehituseks Tehnika tänaval. 14 korteri ja 2 korterite pind kokku 777,7 m<sup>2</sup>. Ehitusluba väljastatud;
- Kaks ärimaa kinnistut (2105 m<sup>2</sup> ja 4464 m<sup>2</sup>) Mahtra tänaval;
- Kolm kinnistut Järveotsa teel (kõik ca 6100 m<sup>2</sup>), sihtotstarve 50% ärimaa 50% tootmismaa;
- 3,7 ha suurune kinnistu Pirita-Kosel, mis on jagatud viieks korterelamu (kuni 3 korrust) ja 13 üksikelamu (võimalik ka paariselamud) krundiks. Detailplaneering kehtestatud

Pakkumisi näeb: [www.upc.ee/pakkumised/arendusobjektid](http://www.upc.ee/pakkumised/arendusobjektid)

Lisainfo: Urmas Tehver, tel 5131 410, e-post: [Urm.Tehver@upc.ee](mailto:Urm.Tehver@upc.ee)



## Müüa Rabivere mõis

Müüa ajalooliselt Hageri kihelkonnas asuv Rabivere mõisakompleks Raplamaal, Kohila vallas, Rabivere külas.

Peahoone ja viljaaida põhikonstruktsioonid on heas seisukorras, kuid vajavad loomulikult põhjalikku renoveerimist. Mõisakompleksi juurde kuulub kokku 44,68 hektarit maad.

Mõisapark on hooldatud ja heas seisukorras, säilinud on palju põlispuid. Olemas oma veekogu, mõisaparki ümbritseb hästi säilinud vana kiviaed.

**Müügihind 199 000 €**

Lisainfo: Erki Arakas, tel 5229 390, e-post: [Erki.Arakas@upc.ee](mailto:Erki.Arakas@upc.ee)



## Pärtli elamukrundid

Pärtli elamukrundid asuvad Harju maakonnas, Harku vallas, looduslikult kaunis ja mere kaldal paiknevas Suurupi külas. Elamukrundid paiknevad Pärtli tee lõpus tupiktänavas ääres. Kogu piirkond on kaetud loodusliku kõrghaljastusega. Valminud on tänavavalgustus, juurdepääsuteed ja muud tehnilised kommunikatsioonid. Elamupiirkonnas on kokku 10 elamukrunti, millest pooled paiknevad vahetult mere kaldal. Mereäärsete elamukruntide keskmine suurus on 2 hektarit, merest eemal asuvate kruntide keskmine suurus on 3 000 m<sup>2</sup>.

**Müügiinfo:** [Partli.pdf](#)

Lisainfo: Erki Arakas, tel 5229 390, e-post: [Erki.Arakas@upc.ee](mailto:Erki.Arakas@upc.ee)



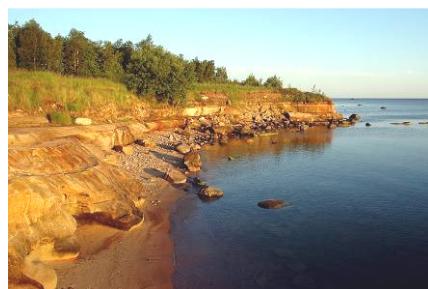
## “Öötulemaja” Suurupis

Tegu on Suurupi alumist tuletorni ümbritseva kinnistuga (2463 m<sup>2</sup>), mis paikneb ca 100 m kaugusel ilusast rannast. Tuletorn on ainuke tegutsev puidust tuletorn Eestis. Tuletorn ise ja selle alune kinnistu kuuluvad Veeteede Ametile, müüakse seda ümbritsev kinnistu koos seal paiknevate hoonetega. Hoonekompleksi kuuluvad:

- endine kasarmuhoone (~145 m<sup>2</sup>), mis on renoveeritud elamuks
- majakavahi hoone (~50 m<sup>2</sup>), mis vajab renoveerimist
- petrooleumihoidla (~25 m<sup>2</sup>), mida kasutatakse grillimajana
- garaaž-töökoda (uus ehitis)

**Müügihind 240 000 €**

Lisainfo: Urmas Tehver, tel 5131 410, e-post: [Urmas.Tehver@upc.ee](mailto:Urmas.Tehver@upc.ee)



## Müüa privaatne kinnistu Otepää looduspargis

Müüa privaatne kinnistu Otepää looduspargis. Asub Mägestiku külas, 5 km kaugusel Otepää kesklinnast.

Kogupindala 21, 46 hektarit. Lähim naaber ca 400 m kaugusel mäe taga, tänu millele on tagatud vari võõraste pilkude eest. Ülejäänud naaberkruntidel puudub asustus ca 1 km ulatuses.

Kinnistult jookseb ca 950 m ulatuses läbi Palu jõgi. Ehitusõigus jõe kaldast 50 m kaugusel.

Juurdepääs värskelt renoveeritud Otepää-Rõngu maanteelt. Vahetusvõimalus!

**Müügihind 82 900 €**

Lisainfo: Erki Arakas, tel 5229 390, e-post: [Erki.Arakas@upc.ee](mailto:Erki.Arakas@upc.ee)



## Nelja oma järvega kinnistu Võrumaal, Sõmerpalu vallas, Keema külas

Vana veski varemetega kinnistu, mille piiridesse jääb Keema järvistu neli järve.

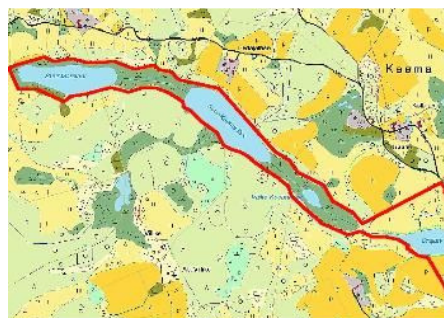
Koosneb kahest maaüksusest: 76702:003:0191 - 268 800 m<sup>2</sup> ja 76702:003:0192 - 18 200 m<sup>2</sup>

Keema Orajärve kaldal edela suunas langeval mäenõlval ideaalne järvevaatega koht maja ja abihoonestuse rajamiseks.

Teekoht olemas ja elektri alajaam ainult 120 meetri kaugusel.

**Müügihind 89 500 €**

Lisainfo: Ain Freimuth, tel 5015 194, e-post: [Ain.Freimuth@upc.ee](mailto:Ain.Freimuth@upc.ee)



## Katusekorter Tallinna kesklinnas

Müüa avatud planeeringuga katusekorter üldpinnaga 103 m<sup>2</sup>. Kadrioru piiril asuv elamu võeti kasutusele aastal 2000.

Kõrgete lagedega korter on sellel korrusel ainus. Korter juurde kuulub merevaatega terrass suurusega 31,5 m<sup>2</sup> ja garaažikoht hoone 1. korrusel. Eluruumi planeering: köök - söögituba 24,8 m<sup>2</sup>, elutuba 28,5 m<sup>2</sup>, magamistuba 25,3 m<sup>2</sup>, esik 12 m<sup>2</sup>.

Lisaks on elamul ca 200m<sup>2</sup> suurune ühiskasutuses katuseterrass vaatega linnale. Maja on varustatud autonoomse gaasiküttega.

**Müügihind 223 700 €**

Lisainfo: Rünno Sulg, tel 5079 552, e-post: [Rynno.Sulg@upc.ee](mailto:Rynno.Sulg@upc.ee)



## Kalamajas renoveeritud majas ühtse pakatina 8 üürilepingutega korterit

Müüakse Kalamajas renoveeritud majas asuvad 8 korterit.

Kõik korterid on kahetoalised (kööktuba, elutuba ja duširuum) suurusega 21,4 kuni 30,1 m<sup>2</sup>. Igas korteris on köögimööbel. Koridoris ühine majapidamisruum, kus paikneb ühiskasutuses olev pesumasin.

Korterid asuvad omaette sissepääsuga majaosas. (Teises majaosas on neli korterit.)

Kinnistu on aiaga piiratud, haljastatud, parkimisala kaetud tänavakiviga. Müüdavate korteritega koos käib 3 parkimiskoha kasutusõigus.

Kortereid köetakse ühise gaasikatlamaja abil (eraldi hoone õuel).

Korterid on üürile antud ja aastane üüritulu on ~15 000 €.

**Müügihind 315 000 €**

Lisainfo: Urmas Tehver, tel 5131 410, e-post: [Urmas.Tehver@upc.ee](mailto:Urmas.Tehver@upc.ee)



## Kaasaegne kivimaja Padise vallas, Kobru külas

Neljatoaline 113 m<sup>2</sup> suuruse üldpinnaga maja on valminud 2004. Esimesel korrusel avatud köögiga elutuba, vannituba ja panipaik, teisel korrusel kolm magamistuba. Kahe toa juures rõdud.

Maja köetakse küttekamina ja õhksoojuspumbaga.

Maja ümbrus heakorrastatud. Kinnistul (2,45 ha) asuvad veel maa-alune kelder, grillinurk, tiik. Padise keskus ca 5 km, Tallinnasse 50 km.

**Müügihind 75 000 €**

Lisainfo: Ain Freimuth, tel 5015 194, e-post: [Ain.Freimuth@upc.ee](mailto:Ain.Freimuth@upc.ee)



## Ehitusloaga krunt Nõmmel

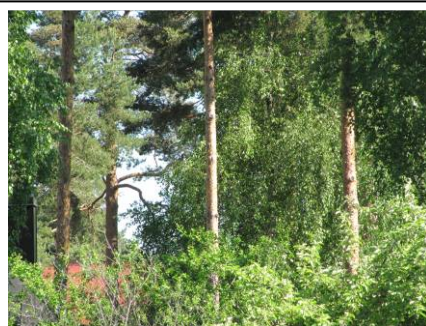
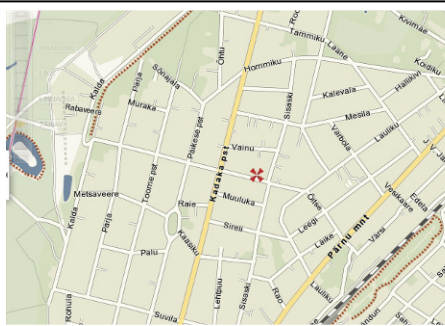
Müüa kõrghaljastusega 1848 m<sup>2</sup> suurune krunt Nõmmel Õitse tänaval.

Kinnistule on kehtestatud detailplaneering ja väljastatud ehtsluba kolme korteriga elamu ehitamiseks.

Hoone kavandatav suletud netopind 410m<sup>2</sup>.

**Müügihind 166 000 €**

Lisainfo: Rünno Sulg, tel 5079 552, e-post: [Rynno.Sulg@upc.ee](mailto:Rynno.Sulg@upc.ee)



## Suure kinnistuga renoveeritud elamu Kristiines

Mõned aastad tagasi renoveeritud suure krundiga (2300 m<sup>2</sup>) elamu Kristiine kesklinnapoolses osas. Elamu, üldpinnaga 268 m<sup>2</sup>, põhiosa esimesel korrusel on suur köök-söögituba, elutuba, kabinet, vannituba, WC ja katusekorrusel kaks tuba. Teises tiivas sauna eesruum, saunaruumid, kahekohaline garaaž ja töötuba. Lisaks katusekorrusel väljaehitatud 4 tuba (~70 m<sup>2</sup>, mida ei ole arvestatud üldpinna sisse). Kõik hoonesised ja -välised kommunikatsioonid on uued. Majas on gasiküte ja lisaks Tulikivi kaminahi. Ilusasti haljastatud krunt, mida on võimalik jagada kaheks.

**Müügihind 294 000 €**

Lisainfo: Urmas Tehver, tel 5131 410, e-post: [Urmas.Tehver@upc.ee](mailto:Urmas.Tehver@upc.ee)



<b>Maatulundusmaa Lahemaa rahvusparkis, Virve külas</b>	
<p>Kuusalu vallas, Virve külas asuv maaliline lagendik männimetsaga mereäärsel kaldakõrgendikul. Ideaalne koht, kus suvel ajutist hoonestust kasutades looduse ilu ja rahu nautida. Kinnistu suurus 5400 m<sup>2</sup>.</p> <p>Maale viib läbi riigimetsa kulgev kohalik tee. Mereni alla 200 meetrit.</p> <p>Olemas Eesti Energia poolt esitatud ampritasu alusel liitumispakkumine.</p> <p>Alaline hoonestus ei ole lubatud.</p>	
<b>Müügihind 12 000 €</b>	
Lisainfo: Ain Freimuth, tel 5015 194, e-post: <a href="mailto:Ain.Freimuth@upc.ee">Ain Freimuth@upc.ee</a>	
	
	

<b>Imeilusa männimetsaga elamumaa Padise vallas, Vintse külas</b>	
<p>Merest vca 1,5 km kaugusel männimetsas asuv 10 235 m<sup>2</sup> suurune elamumaa. Kinnistu asub ilusal liivasel mäekünkal.</p> <p>Detailplaneering tehtud, elekter (3x16 A) olemas.</p> <p>Juurdesõit avaliku kasutusega teelt. Kaupluseni ~2 km (Puunal), kaugus Tallinnast ~65 km.</p>	
<b>Müügihind 16 900 €</b>	
Lisainfo: Ain Freimuth, tel 5015 194, e-post: <a href="mailto:Ain.Freimuth@upc.ee">Ain Freimuth@upc.ee</a>	
