

URMAS TEHVER
ERKI ARAKAS
RÜNNO SULG

Ühinenud
Kinnisvarakonsultandid OÜ
Reg. nr 11550241
Post: Uus-Tatari 25/Veerenni 13
10134 Tallinn
Tel. 5131 410, 522 9390,
5079 552
E-post: info@upc.ee
www.upc.ee

Tere,

Panime enne suviseid pühasid ja puhkuseid kokku valiku meie klientide kinnisvaraalastest soovidest ja pakkumistest.

Lugupidamisega,

Ühinenud Kinnisvarakonsultandid OÜ

Alljärgnevalt kinnisvarasoovid ja -pakkumised 3.2010 / 18.06.2010

KODUKOLDE UUTE KORTERITE EELINFO

28. juunil alustame korterite müüki Kodukolde elamurajooni ehitatavatesse uutesse elamutesse.

Kahes, 2011 aasta esimeses pooles valmivas, korterelamus on kokku 50 korterit. Valikus on ühe- kuni neljatoalised korterid.



Uute korterelamute vaated

Juhul kui soovid saada täpsemat infot Kodukolde korterite kohta, siis anna sellest teada telefonil 5131 410 või e-postiga: Urmas.Tehver@upc.ee

Seekordsed ostu- ja üürisoovid:

OSTUSOOV: ELAMUKRUNT NÕMMEL

Soovitakse osta elamukrunti Nõmmele. Soovitud piirkond Kadaka pst- Toome pst piirkond. Krundi suurus minimaalselt 1800 m², ehitusõigus minimaalselt 250m² ehitusaluse pinnaga 2 korrulise elamu ehituseks. Nõutav kommunikatsioonide olemasolu.

Lisainfo: Erki Arakas. GSM 522 9390, E-mail: Erki.Arakas@upc.ee

ÜÜRISOOV: ESINDUSLIK BÜROOKOMPLEKS

Soovitakse üürile võtta esinduslik bürookompleks mõnes Haabersti-Mustamäe-Pärnu mnt piirkonna uuemas büroohoones. Ruumid peaksid paiknema hoone kõrgemal korrusel (soovitavalt hea vaatega kas Tallinna vanalinnale, merele või rohelusele). Pindala ca 200-250m², parkimine 10 autole. **Nõutav sissekolmise võimalus ca 1-2 kuu jooksul**, Büroo peaks olema soovitavalt (osaliselt) möbleeritud. Üüri eelarve koos koomunaalmaksetega ca 35 000 Krooni.

Lisainfo: Erki Arakas. GSM 522 9390, E-mail: Erki.Arakas@upc.ee

JÄRGNEVALT ON TOODUD SELLE NÄDALA UUED JA HUVITAVAD MÜÜGIPAKKUMISED:

MÜÜA ERAMU VESKIMÖLDRES

Müüa 2003.a. ehitatud hea planeeringuga maja Nõmme äärealal paiknevas Veskimöldre elamurajoonis.

Elamu netopinnaga 221,2m², paikneb 1200 m² suurusel krundil.

Maja kõrgete lagedega esimesel korrusel paiknevad avatud köök - söögituba, suur elutuba, kabinet - magamistuba, vannituba ,saun, garaaz 2-le autole ja erinevad panipaigad. Teisel korrusel paiknevad trepiahall, üks suurem magamistuba koos garderoobiga, kaks väiksemat magamistuba, vannituba ja katusealune suur panipaik. Majas gaasiküte (vesiküttel põrandaküte).

Krunt haljastatud, osaline kõrghaljastus. Krundi tagaosas paikneb katusega grillnurk. Naabruses soliidsed eramud. Hea transpordiühendus. Head sportimisvõimalused.

Maja on hetkel tühi ja vajab mõningast remonti.

Olete oodatud tutvuma. Lisaküsimused teretulnud!

HIND 3 990 000 Krooni

Täpsem info:

Rünno Sulg, tel 507 9552, e-post: Rynno.Sulg@upc.ee



VEEL 14 VIIMAST ELAMUKRUNTI MERIVÄLJA² ELAMURAJOONIS

Merivälja² elurajoon asub ühes Tallinna hinnatuimatest piirkondadest - Pirita linnaosas looduskaunis kohas mere läheduses. Looduslik ilu, arenenud infrastruktuur ja lähedus kesklinnale teevad Merivälja² sobivaimaks valikuks kliendile, kes hindab oma tulevase kodu puhul kvaliteeti.

Kõik krundid on varustatud kõigi vajalike kommunikatsioonide (vesi, kanalisatsioon, elekter, gaas, side), asfalttee ja tänavavalgustusega.

Vastavalt detailplaneeringule on elamukruntidele lubatud rajada nii ühepereelamuid kui ka paariselamuid. Kruntide planeeringujärgsed põhiparameetrid on:

- täisehitus 25%
- 2 korrust
- vaba katusekalle.

Kruntide suurused on vahemikus 915 kuni 1293 m², müügihinnad algavad 1 600 000 kroonist.

Täpsem info: www.upc.ee/pakkumised/merivalja2

Urmas Tehver, GSM 513 1410, e-post: Urmas.Tehver@upc.ee



KAHETOALINE KORTER UUES MAJAS PELGULINNAS

Kahetoaline päikesepoolne korter Pelgulinna 2007 aastal ehitatud majas. Maja arendas Besqab Projekt & Kinnisvara OÜ.

Rahulik piirkond, hoov aiaga piiratud.

Korter koosneb avatud köögiga elutoast, magamistoast ja pesuruumist koos WC-ga. Elutoast pääseb maja tagaküljel asuvale rõdule. Korter on heas seisukorras. Korteris on Puustelli köögimööbel koos kogu tehnikaga, sisseehitatud garderoob.

Lisaks kuulub korteri juurde majaanune parkimiskoht ja panipaik.

Müügihind 1 450 000 krooni

Täpsem info:

Urmas Tehver, GSM 513 1410, e-post: Urmas.Tehver@upc.ee



UUS HIND: MAJA VIIMSIIS, PÜÜNSIS

Ilusal kõrghaljastusega krundil asetsev elamu. Kaugus mereni ca 500 m, lähedal kauplus, bussipeatus.

Elamus on avar elutuba, eraldiasetsev köök-söögituba, puhkeruum, kaks magamistuba, vannituba ja saun. Suurema pere puhul on lihtne võimalus vaheseina lisamisega saada juurde kuni kaks magamistuba. Küte on soojuspumba baasil (õhk-vesi). Elutoa ja puhketoa vahel on kahele poole avatud kamin. Maja tagaküljel on kaks suurt terrassi.

Krunt (2015 m²) on ilusti haljastatud ja aiaga piiratud, rajatud on välikamin. Lisaks elamule, mille üldpind on 168 m² paikneb krundil garaaž kahele autole (suurusega ~40 m²).

Võimalus juurde osta hoonestamata naaberkrunt (1336 m², elamumaa).

Müügihind 3 990 000 krooni

Täpsem info:

Urmas Tehver, GSM 513 1410, e-post: Urmas.Tehver@upc.ee



KRUNT NÖMMEL

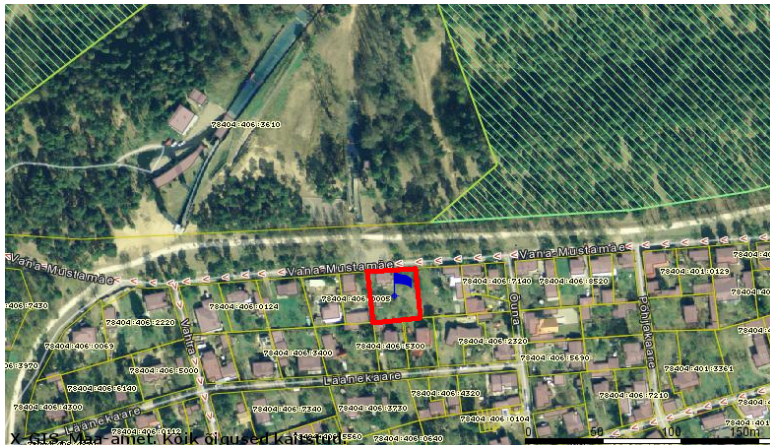
Müüa suurepärasel asukohas paiknev kõrghaljastusega elamukrunt Nõmmel Vana-Mustamäe tänaval.

Krunt paikneb vahetult Vana-Mustamäe suusahüppetorni naabruses. Pindala 1019m². Hetkel asub kinnistul amortiseerunud vana maja. Hea paiknemine ilmakaarte suhtes. Olemas liitumised tehnovõrkudega.

Müügihind 2 590 000 Krooni

Täpsem info:

Erki Arakas, tel 522 9390, e-post: Erki.Arakas@upc.ee



KRUNDID ANDINEEMEL

Müüa kõrghaljustusega privaatsed kinnistud Andineeme külas. Andineeme asub Kuusalust vaid 7 km kaugusel, Tallinnasse on ca 40 km. Kinnistuteni viib asfaltkattega tee.

Kauni liivarannani on 300 m. Ümberringi männimets, asustus hõre. Müügil on 7 kinnistut suurusega 2524 – 4504m². Kehtestatud planeeringu järgi on võimalik rajada kinnistule 1 elamu ja 1 abihoone, ehitusalune pind kokku 300m² ja korruselisus 2.

Täpsem info: **Rünno Sulg**, tel 507 9552, e-post: Rynno.Sulg@upc.ee



ÜÜRILE ANDA KORRALIK BÜROOKOMPLEKS

Üürile anda korralikus hoones paiknevad kvaliteetsed bürooruumid Mustamäe piirkonna ühes silmapaistvas hoones, mida tuntakse kui "Kadaka Ärimaja" või "GT Tarkvara maja".

Avara planeeringuga bürookompleks koosneb suurest kabinetist ja üldruumist. Kogupindala 104,2m².

Ruumid on väga heas seisukorras ja varustatud kaasaegsete tehnosüsteemidega (sundventilatsioon, jahutus, läbipääsusüsteem, kiire internet).

Olemas köögi paigaldamise võimalus.

Head parkimisvõimalused. Akendest avanevad avarad vaated.

Maja on klientidele väga hästi leitav ja nähtav.

Üüripind on valmis koheseks kasutamiseks!

Vajadusel tehakse üüripinna viimistlus ja ümberehitustööd vastavalt üürniku soovile.

Üürihinnaile lisandvad kommunaalkulud ja käibemaks.

Üürihind 10 900 Krooni kalendrikuus.

Täpsem info:

Erki Arakas, tel 522 9390, e-post: Erki.Arakas@upc.ee



ÜÜRILE ANDA KORRALIK ERAMU MURASTES

Üürile anda väga korralik, hea planeeringuga ja täielikult möbleeritud eramu Tallinna lähedal Muraste külas. Üldpind 320m², krunt 2 269m².

Maja esimesel korrusel paiknevad elutuba, köök, kabinett, saunakompleks, abiruumid, suur esik ja garaaz. Teisel korrusel 3 magamistuba, trepihall, suur garderoob ja vannituba.

Majas on garaaz kahele autole. Väga korralikud tehnilised seadmed. Kenasti haljastatud krunt. Maja taga terrass ning grillinurk.

Hea ühendus Tallinnaga.

Üürihind 15 000 Krooni kalendrikuus.

Täpsem info:

Erki Arakas, tel 522 9390, e-post: Erki.Arakas@upc.ee

